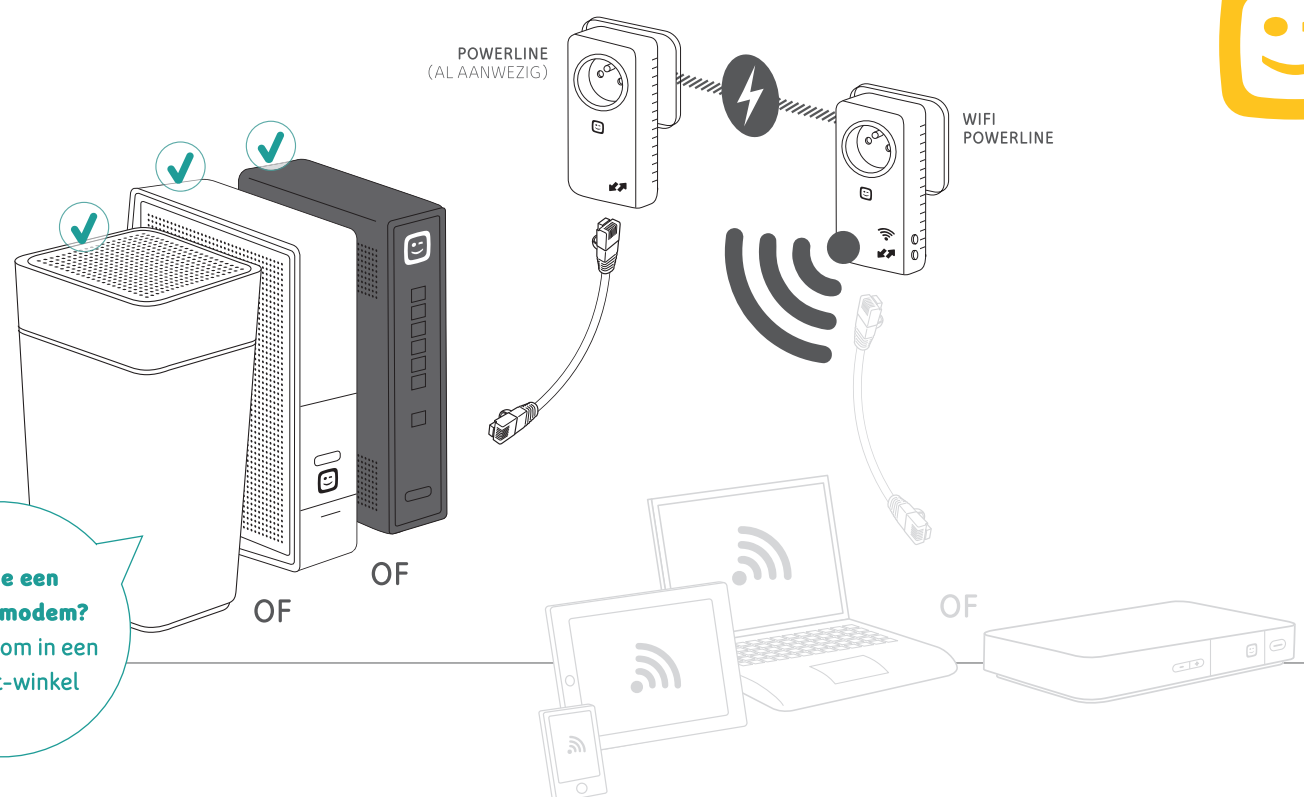


# WIFI POWERLINE

Met deze Wifi Powerline kan je je wifi-bereik eenvoudig uitbreiden via een stopcontact in of rond je huis. Je kan ook één toestel via een netwerkkabel (UTP) verbinden, bijvoorbeeld je computer of je decoder voor Telenet TV.

Heb je een andere modem? Ruil hem om in een Telenet-winkel

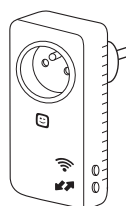


## Installatiefilmje



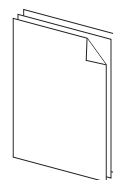
Bekijk je liever een installatiefilmje? Scan dan de QR-code hiernaast of surf naar [telenet.be/wifipowerline](http://telenet.be/wifipowerline)

## Inhoud van de doos

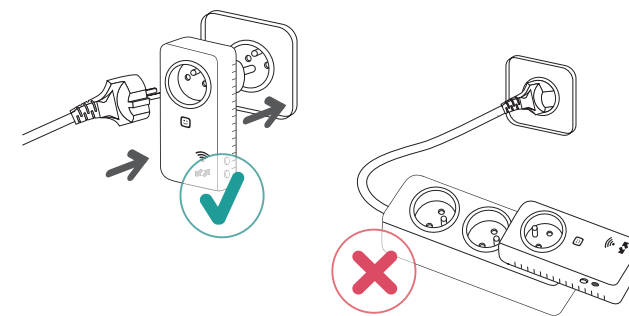


WIFI POWERLINE (PG-9082LG-TN)

DEZE STARTGIDS EN CE-CERTIFICAAT

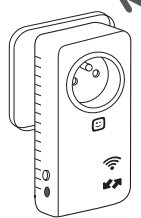


## Algemene richtlijn



01

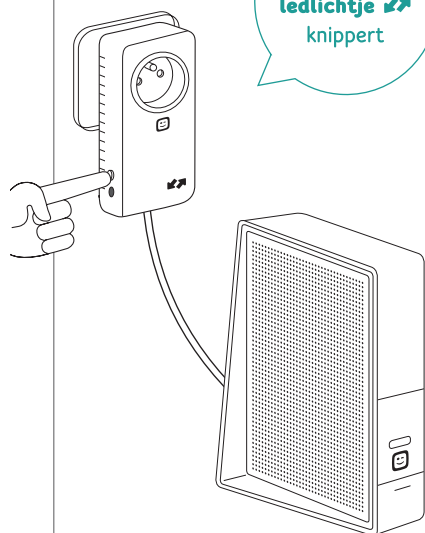
Steek de Wifi Powerline rechtstreeks in een stopcontact in de ruimte waar je meer wifi-dekking wil.



Wacht tot het ledlichtje knippert

02

Druk de Sync-knop op de Powerline bij je modem 3 tot 5 seconden in.



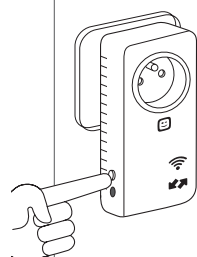
Druk tot het ledlichtje knippert



max. 2 min.

03

Druk binnen de 2 minuten de Sync-knop op de Wifi Powerline 3 tot 5 seconden in.



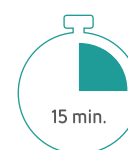
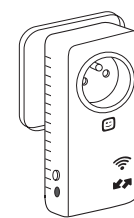
Druk tot het ledlichtje knippert



Na een tiental seconden stopt het ledlichtje met knipperen.

04

Wacht 15 minuten tot de Wifi Powerline de instellingen van de modem heeft overgenomen.



Het ledlichtje blijft wit branden en de ledlichtjes en doven uit.



Het ledlichtje wordt oranje? Gebruik een ander stopcontact en ga terug naar stap 2.



Het ledlichtje wordt rood? Probeer eens een ander stopcontact.

### Veelgestelde vragen

Is er nog iets niet duidelijk? Of heb je thuis een andere netwerksituatie? Op [telenet.be/vragenpowerline](http://telenet.be/vragenpowerline) vind je het antwoord op veelgestelde vragen.

### Instellingen aanpassen

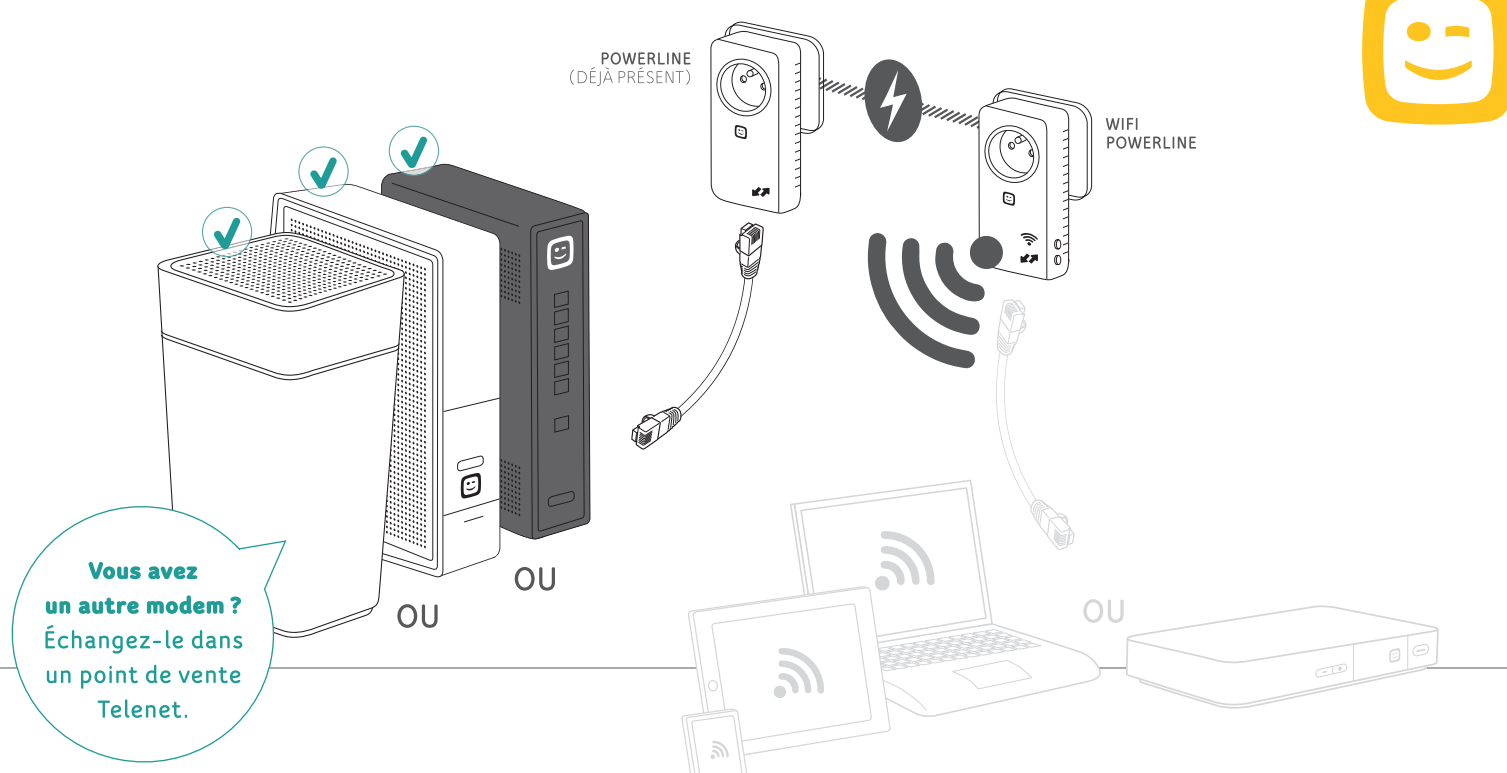
Via de Telenet-app kan je je netwerknnaam (SSID) en wachtwoord aanpassen. Je Wifi Powerline neemt de nieuwe instellingen automatisch over. Dat duurt ongeveer 5 minuten.

Input: 100-240Vac, 50/60 Hz, 16A Output: 100-240Vac, 50/60Hz, 16A



# WIFI POWERLINE

Ce Wifi Powerline vous permet d'étendre facilement votre couverture wifi via une prise de courant à l'intérieur et autour de votre maison. Vous pouvez aussi connecter un appareil via un câble réseau (UTP), par exemple votre ordinateur ou le décodeur de votre Telenet TV.

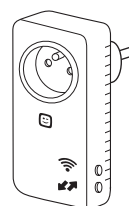


## Vidéo explicative



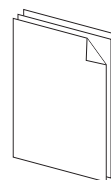
Vous préférez regarder une vidéo explicative ? Scannez le code QR ci-contre ou surfez sur [telenet.be/fr/wifipowerline](https://telenet.be/fr/wifipowerline)

## Contenu de la boîte

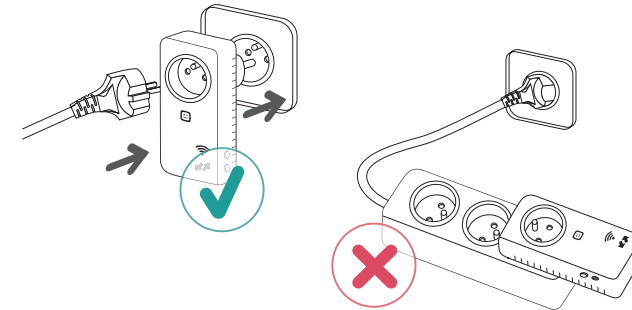


WIFI POWERLINE  
(PG-9082LG-TN)

LE PRÉSENT GUIDE  
DE DÉMARRAGE  
ET LE CERTIFICAT CE

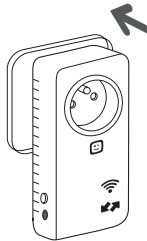


## Consignes générales



01

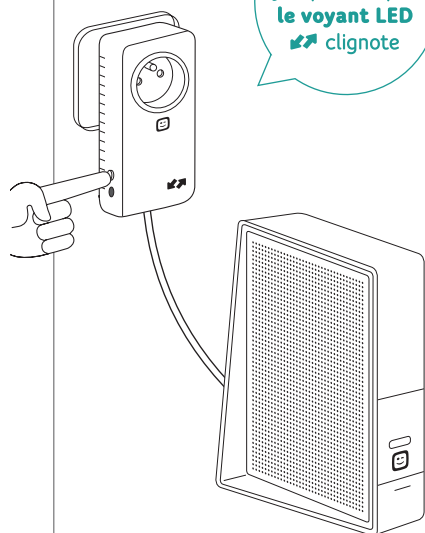
Branchez le Wifi Powerline directement dans une prise de courant dans la pièce où vous souhaitez une meilleure couverture wifi.



Attendez jusqu'à ce que le voyant LED clignote

02

Enfoncez le bouton Sync du Powerline près de votre modem pendant 3 à 5 secondes.

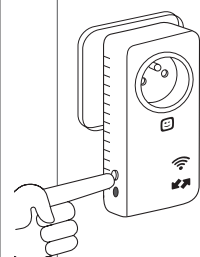


Appuyez jusqu'à ce que le voyant LED clignote



03

Enfoncez, dans les 2 minutes, le bouton Sync du Wifi Powerline pendant 3 à 5 secondes.



Appuyez jusqu'à ce que le voyant LED clignote



Le voyant LED cessera de clignoter après une dizaine de secondes.

04

Attendez 15 minutes jusqu'à ce que le Wifi Powerline ait intégré les paramètres du modem.



Le voyant LED reste blanc et les voyants LED et s'éteignent.



Le voyant LED devient orange ? Utilisez une autre prise de courant et revenez à l'étape 2.



Le voyant LED devient rouge ? Essayez une autre prise de courant.

### Questions fréquentes

Encore des questions ? Ou le réseau de votre domicile présente une configuration différente ? Vous trouverez la réponse aux questions les plus fréquentes sur [telenet.be/questionspowerline](https://telenet.be/questionspowerline).

### Modifier les paramètres

Rendez-vous sur l'appli Telenet pour modifier le nom de votre réseau (SSID) et votre mot de passe. Votre Wifi Powerline intégrera automatiquement les nouveaux paramètres. La procédure prend environ 5 minutes.

Input: 100-240Vac, 50/60 Hz, 16A Output: 100-240Vac, 50/60Hz, 16A