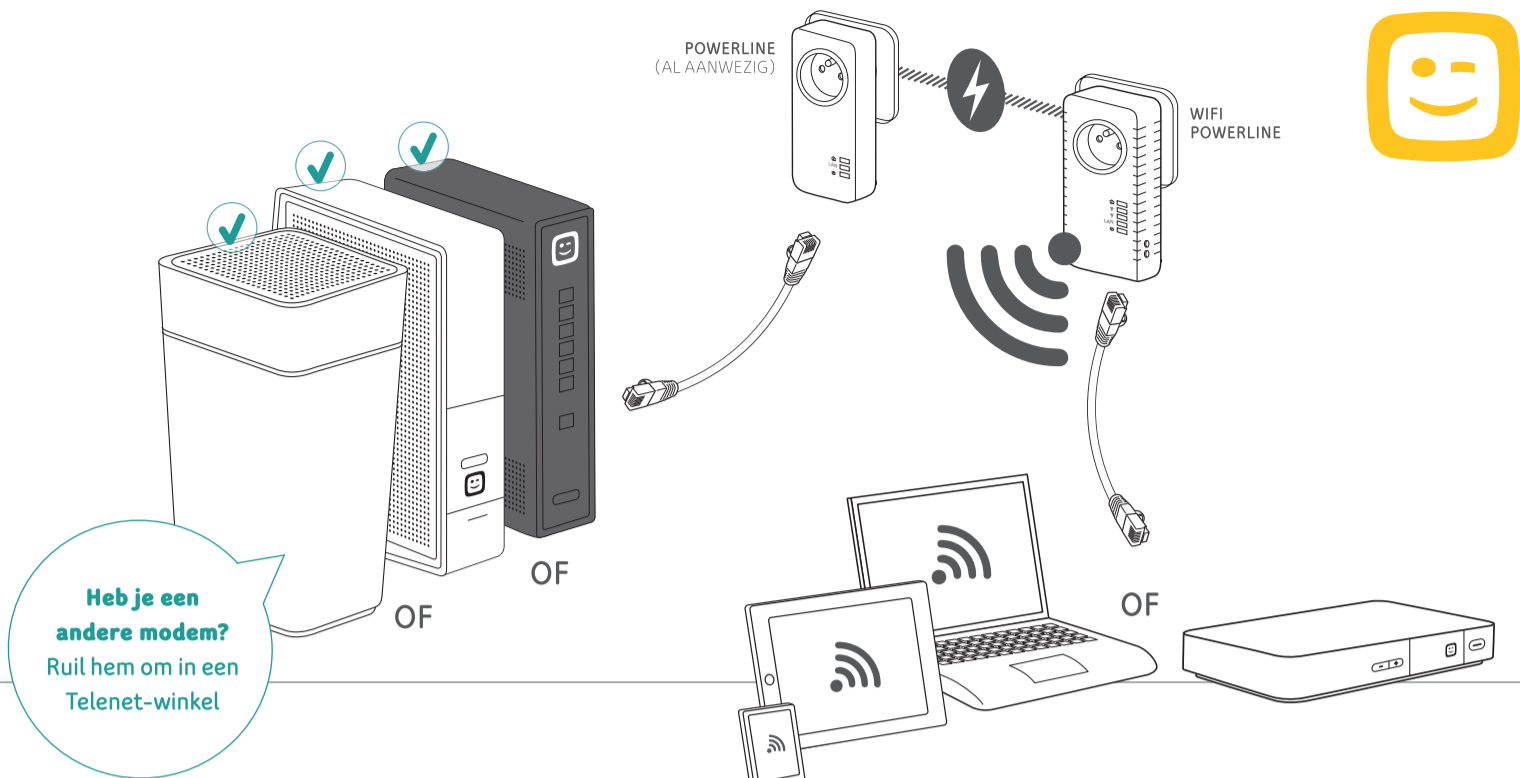
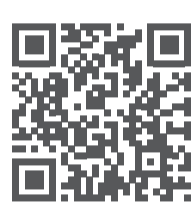


WIFI POWERLINE

Met deze Wifi Powerline kan je je wifi-bereik eenvoudig uitbreiden via een stopcontact in of rond je huis. Je kan ook één toestel via een netwerkkabel (UTP) verbinden, bijvoorbeeld je computer of je decoder voor digitale tv.

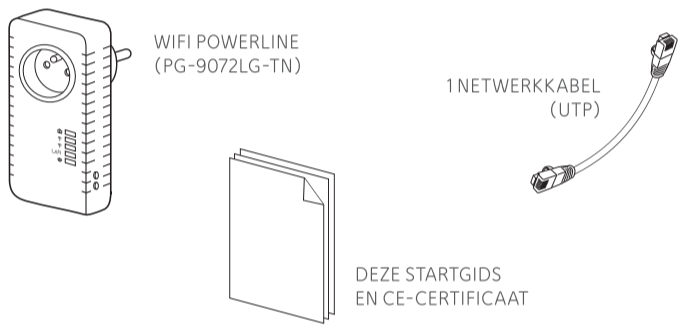


Installatiefilmje

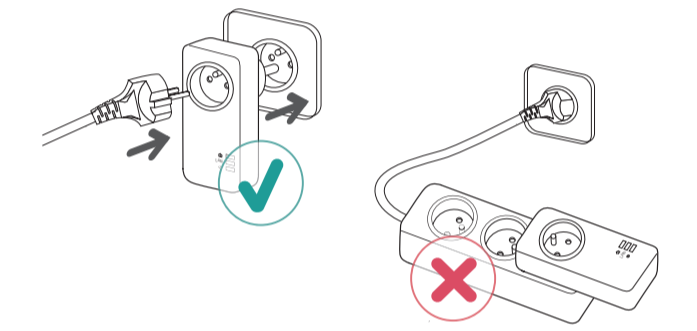


Bekijk je liever een installatiefilmje? Scan dan de QR-code hiernaast of surf naar telenet.be/wifipowerline

Inhoud van de doos



Algemene richtlijn



01

Steek de Wifi Powerline rechtstreeks in een stopcontact in de ruimte waar je meer wifi-dekking wil.

Wacht tot de ledlichtjes stoppen met knipperen (± 2 min.)

02

Druk de Security-knop op de Powerline bij je modem 2 tot 5 seconden in.

Druk tot het ledlichtje knippert

03

max. 2 min.

Druk binnen de 2 minuten de Security-knop op de Wifi Powerline 2 tot 5 seconden in.

Druk tot het ledlichtje knippert

04

Wacht 15 minuten tot de Wifi Powerline de instellingen van de modem heeft overgenomen.

15 min.

Het ledlichtje licht niet op? Gebruik een ander stopcontact.

Alle ledlichtjes behalve LAN blijven branden.

Veelgestelde vragen

Heb je thuis een andere netwerksituatie? Vind je de ledlichtjes op de Wifi Powerline storend? Op telenet.be/vragenpowerline vind je het antwoord op veelgestelde vragen.

Instellingen aanpassen

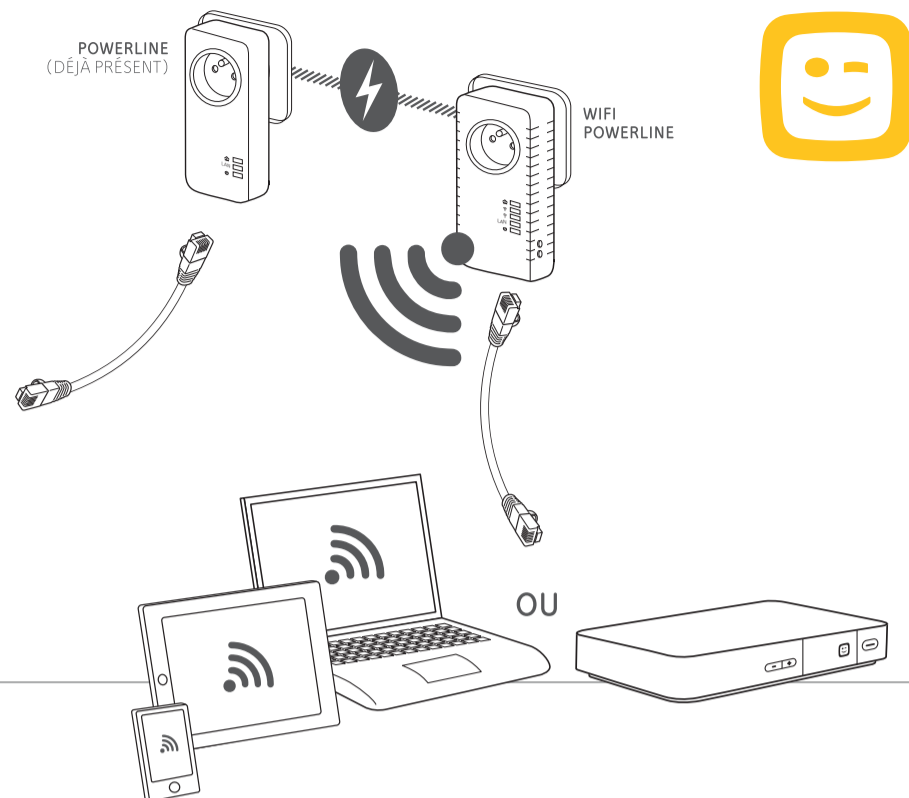
Via de Telenet-app kan je je netwerknaam (SSID) en wachtwoord aanpassen. Je Wifi Powerline neemt de nieuwe instellingen automatisch over. Dat duurt ongeveer 5 minuten.

Input: 100-240Vac, 50/60 Hz, 12.2A Output: 100-240Vac, 50/60Hz, 12A

WIFI POWERLINE

Ce Wifi Powerline vous permet d'étendre facilement votre couverture wifi via une prise de courant à l'intérieur et autour de votre maison. Vous pouvez aussi connecter un appareil via un câble réseau (UTP), par exemple votre ordinateur ou le décodeur de votre TV digitale.

Vous avez un autre modem ?
Échangez-le dans un point de vente Telenet.



Vidéo explicative

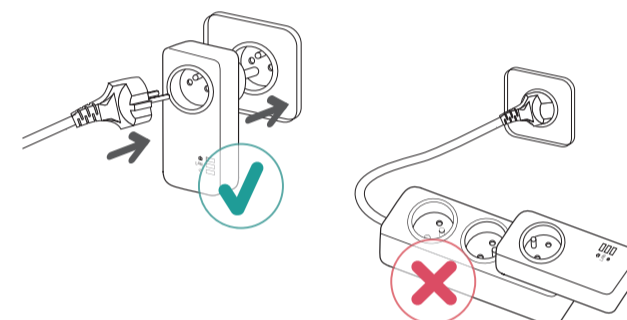


Vous préférez regarder une vidéo explicative ?
Scannez le code QR ci-contre
ou surfez sur telenet.be/fr/wifipowerline.

Contenu de la boîte

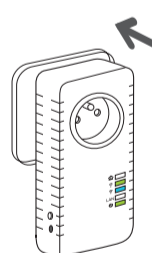


Consignes générales



01

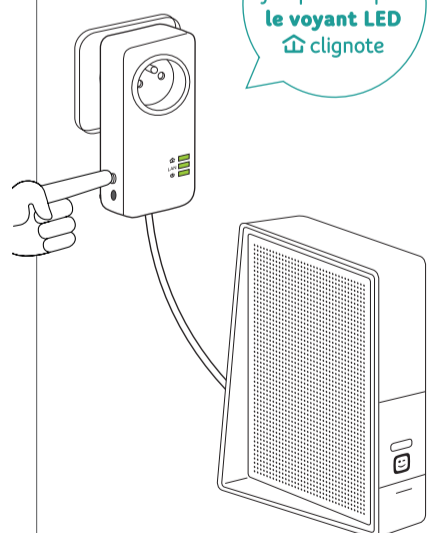
Branchez directement le Wifi Powerline dans une prise de courant dans la pièce où vous souhaitez une meilleure couverture wifi.



Attendez que les voyants LED cessent de clignoter (± 2 min.)

02

Enfoncez le bouton Security du Powerline près de votre modem pendant 2 à 5 secondes.

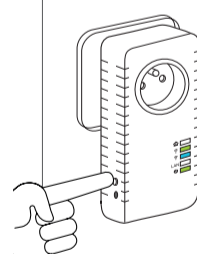


Appuyez jusqu'à ce que le voyant LED clignote



03

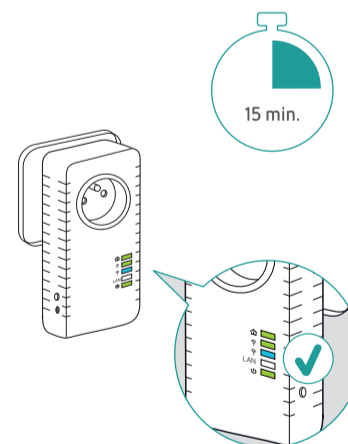
Enfoncez, dans les 2 minutes, le bouton Security du Wifi Powerline pendant 2 à 5 secondes.



Appuyez jusqu'à ce que le voyant LED clignote

04

Attendez 15 minutes jusqu'à ce que le Wifi Powerline ait intégré les paramètres du modem.



Le voyant LED ne s'allume pas ? Utilisez une autre prise de courant.

Tous les voyants LED restent allumés, sauf le voyant LAN.

Questions fréquentes

Vous avez une autre configuration de réseau chez vous ? Les voyants LED du Wifi Powerline vous gênent ? Vous trouverez la réponse aux questions les plus fréquentes sur telenet.be/questionspowerline.

Modifier les paramètres

Rendez-vous sur l'appli Telenet pour modifier le nom de votre réseau (SSID) et votre mot de passe. Votre Wifi Powerline intégrera automatiquement les nouveaux paramètres. La procédure prend environ 5 minutes.