

# REGARDEZ LA TÉLÉVISION DIGITALE DE TELENET EN 3 ÉTAPES

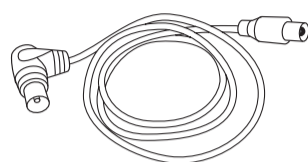
## Contenu du kit



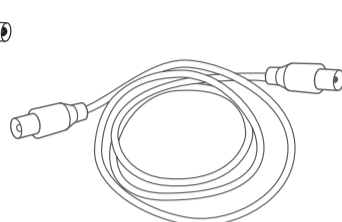
Le Digicorder HD



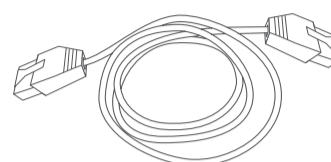
La télécommande



Un câble coaxial A\*



Un câble coaxial B\*



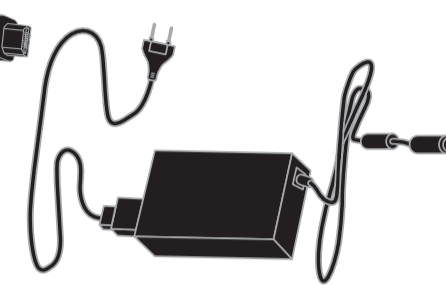
Un câble UTP :  
catégorie 5\*



Un câble HDMI\*



Deux piles AAA

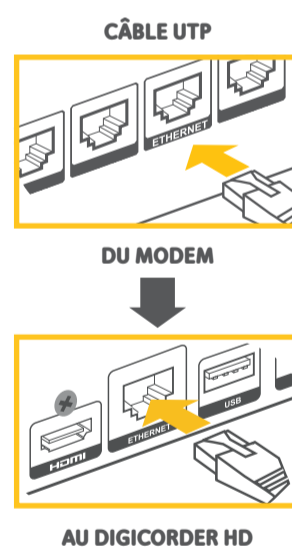
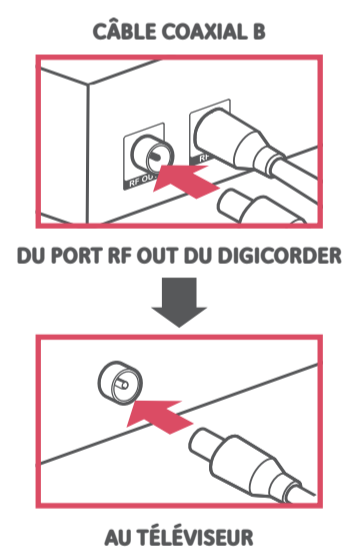
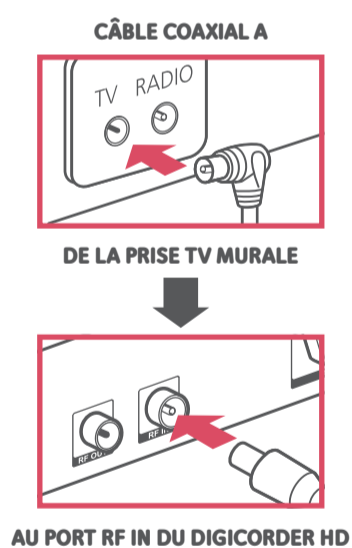
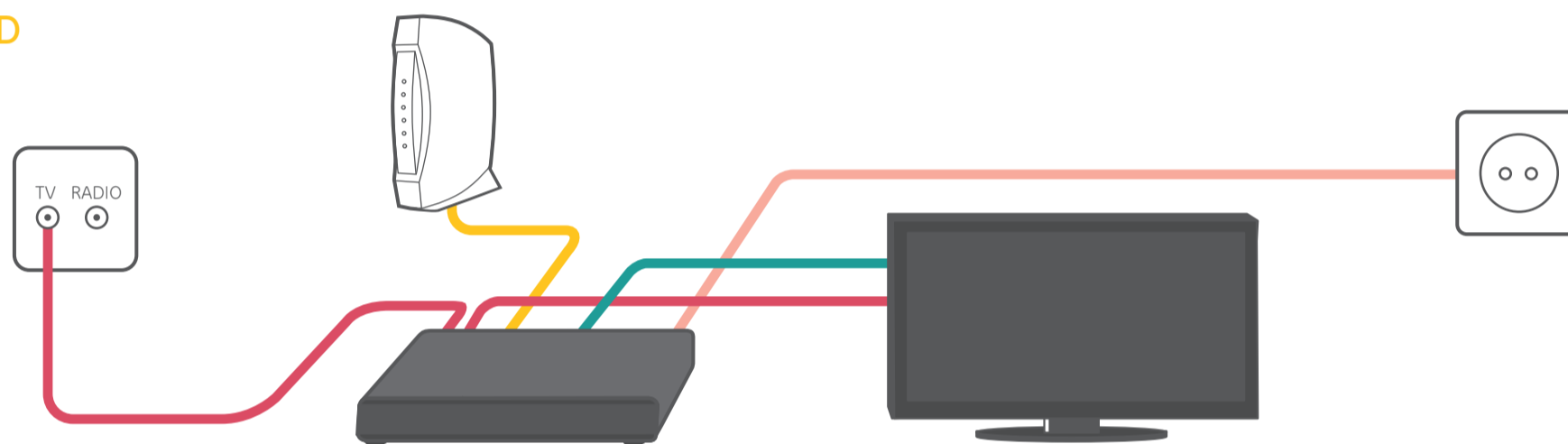


Un câble d'alimentation  
et un adaptateur\*

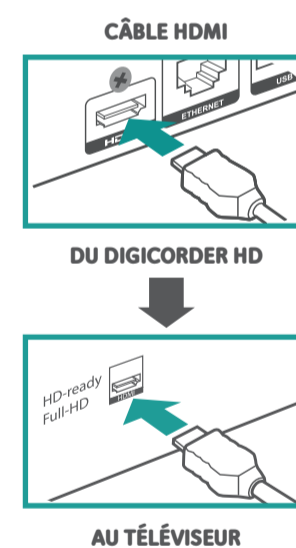
\*Les câbles et l'adaptateur sont certifiés par Telenet et destinés au raccordement du Digicorder HD. Utilisez uniquement ces accessoires afin d'éviter les pannes et les problèmes.

## 1. Connectez le Digicorder HD

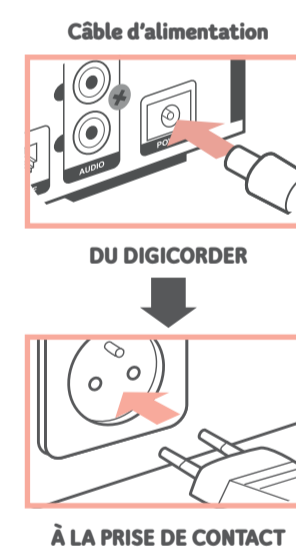
- Câble coaxial A et B
- Câble UTP
- Câble HDMI ou SCART (Péritel)
- Câble d'alimentation



Vous n'avez qu'un seul port dans votre modem ?  
Ajoutez alors un switch.



Vous n'avez pas de connexion HDMI ? Utilisez alors un  
câble SCART (disponible chez votre point de vente Telenet)  
pour raccorder votre Digicorder HD avec votre téléviseur.



## 2. Demarrez votre Digicorder HD

- Allumez d'abord votre téléviseur et ensuite le Digicorder HD. L'écran d'accueil s'affichera après un moment.
- Choisissez votre langue avec la télécommande de Telenet.
- Saisissez votre code postal. Votre Digicorder HD effectue la recherche et vous propose automatiquement la liste complète des chaînes.
- Le processus d'installation dure environ 30 minutes.

## 3. Activez votre Digicorder HD

- En cas d'installation par un installateur Telenet ou si vous avez ou aviez déjà un Digicorder/ une Digibox (HD), vous ne devez pas procéder aux étapes ci-dessous. Autrement oui.
- Appuyez sur la touche représentant la petite maison sur votre télécommande pour ouvrir l'écran d'accueil.
  - Sélectionnez la rubrique **Réglages** à l'aide des flèches et appuyez sur OK.
  - Choisissez l'option **Self Starter** à l'aide des flèches et appuyez sur OK.
  - Enregistrez-vous avec votre **numéro de client Telenet** ou votre **login Telenet**. Appuyez sur **Suivant**. **Bon à savoir :** votre **numéro de client Telenet se trouve sur votre confirmation d'achat ou sur votre relevé de compte.**
  - Suivez les instructions indiquées à l'écran. L'activation peut prendre jusqu'à 30 minutes. Ne coupez pas et n'utilisez pas le Digicorder HD pendant ce laps de temps.

**VOUS AVEZ RACCORDÉ VOTRE DIGICORDER HD, MAIS L'IMAGE NE S'AFFICHE PAS ?**  
Sélectionnez la bonne entrée (HDMI, EXT...) sur votre téléviseur. Consultez pour ce faire le mode d'emploi de votre téléviseur.

**VOUS NE VOYEZ QUE 2 JOURS DANS VOTRE GUIDE TV AU LIEU DE 2 SEMAINES ? OU VOTRE TV-THÈQUE NE FONCTIONNE PAS ?**  
Vérifiez si votre câble UTP est bien connecté. Si le problème n'est pas résolu, rendez-vous sur [telenet.be/serviceclient](http://telenet.be/serviceclient).