

KIJK DIGITALE TV VAN TELENET IN 3 STAPPEN

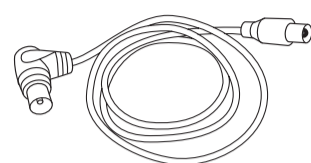
Inhoud van het pakket



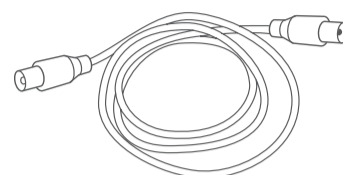
De HD Digicorder



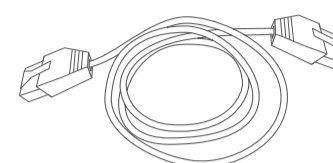
De afstandsbediening



Een coaxkabel A*



Een coaxkabel B*

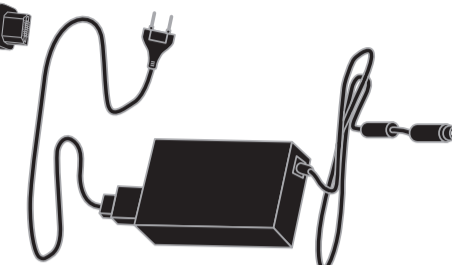


Een UTP-kabel:
categorie 5*



Een HDMI-kabel*

Twee
AAA-batterijen

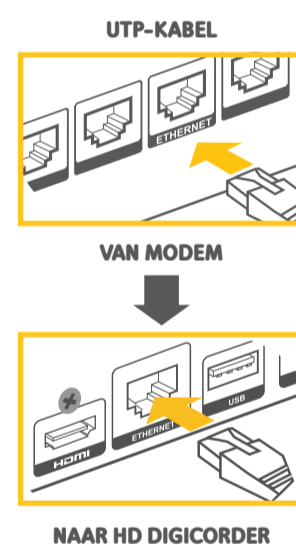
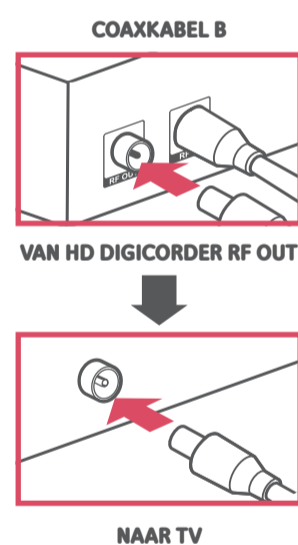
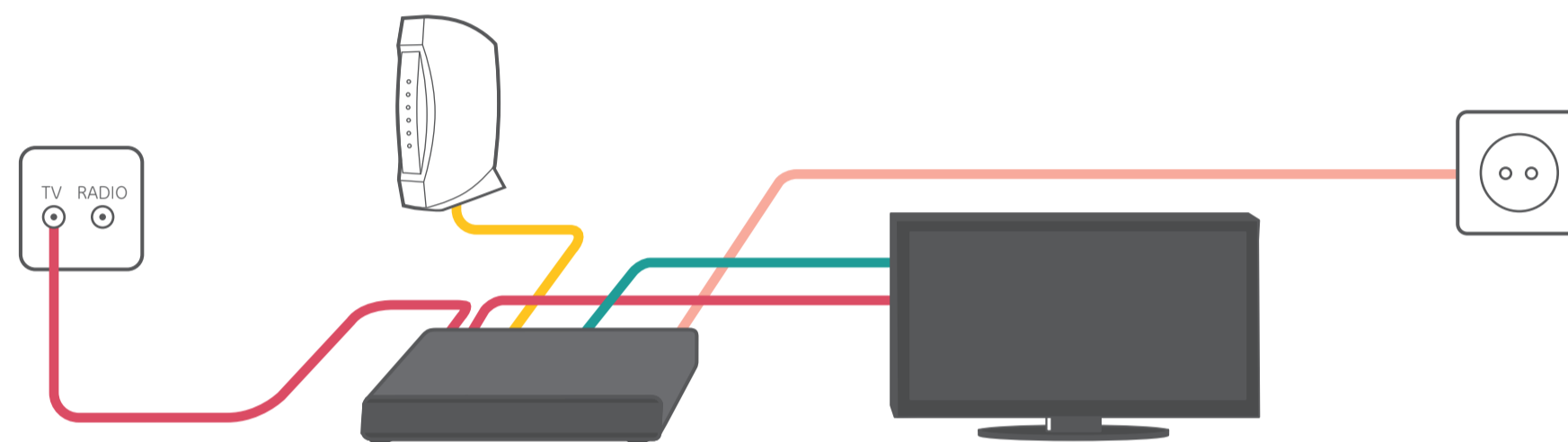


Een stroomkabel
en adapter*

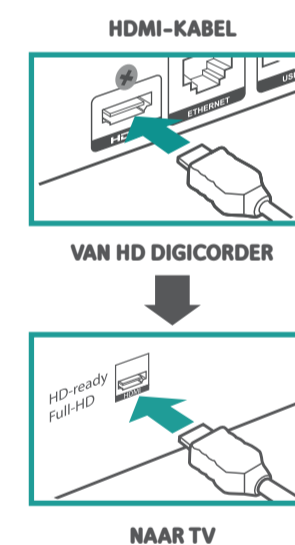
*De kabels en de adapter zijn door Telenet gecertificeerd en bestemd voor de aansluiting van de HD Digicorder. Gebruik alleen deze materialen, zo vermijd je storingen en problemen.

1. Sluit je HD Digicorder aan

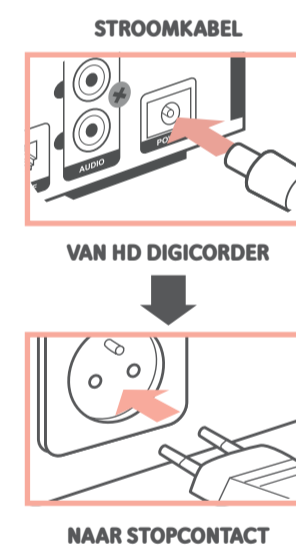
- Coaxkabel A en B
- UTP-kabel
- HDMI- of scartkabel
- Stroomkabel



Heeft je maar 1 poort in je modem, dan moet je een switch tussenvoegen.



Heeft je tv geen HDMI-aansluiting, gebruik dan een scartkabel (verkrijgbaar bij je Telenet-winkel) om je HD Digicorder met je tv te verbinden.



2. Start je HD Digicorder op

- Schakel eerst je tv-toestel en dan je HD Digicorder aan. Het welkomtscherm verschijnt na enige tijd.
- Maak je taalkeuze met de Telenet-afstandsbediening.
- Geef je postcode in. Je HD Digicorder zoekt en schikt nu volledig automatisch de zenders.
- Het installatieproces duurt gemiddeld 30 minuten.

3. Activeer je HD Digicorder

- Enkel bij installatie door een Telenet-installeteur of als je al een (HD) Digibox/Digicorder had of hebt, moet je onderstaande stappen niet uitvoeren. In elk ander geval wel.
- Druk op de toets met het huisje op je afstandsbediening om het **startscherm** te openen.
 - Ga met de pijltjestoetsen naar **Instellingen** en druk op **OK**.
 - Selecteer met de pijltjestoetsen **Self Starter** en druk op **OK**.
 - Meld je aan met je **Telenet-klantnummer** of je **Telenet-login**. Klik op **Volgende**.
 - **Tip: je vindt je Telenet-klantnummer terug op je aankoopbevestiging of aanrekening.**
 - Volg de instructies op het scherm. De activering duurt gemiddeld 30 minuten.
 - Onderbreek of bedien de HD Digicorder niet tijdens deze periode.

JE HEBT JE HD DIGICORDER AANGESLOTEN, MAAR JE ZIET GEEN BEELD?

Selecteer de juiste ingang (HDMI, EXT,...) op je tv-toestel. Raadpleeg hiervoor de gebruiksaanwijzing van je tv.

ZIE JE MAAR 2 DAGEN IN DE TV-GIDS I.P.V. 2 WEKEN? OF WERKT JE TV-THEEK NIET?

Kijk of je UTP-kabel goed aangesloten is. Is het probleem niet opgelost, surf dan naar telenet.be/klantenservice