

# REGARDEZ LA TÉLÉVISION DIGITALE DE TELENET EN 3 ÉTAPES

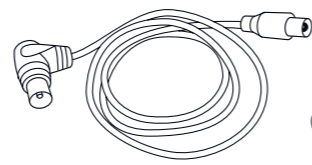
## Contenu du kit :



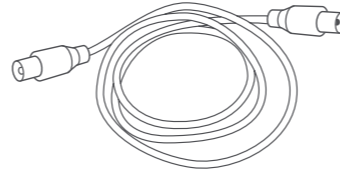
Le Digicorder HD



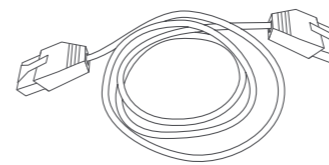
La télécommande



Un câble coaxial A\*



Un câble coaxial B\*

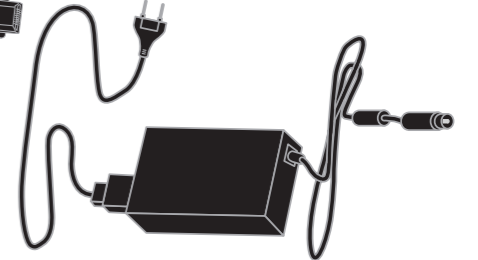


Un câble UTP:  
catégorie 5\*



Un câble HDMI\*

Deux piles AAA

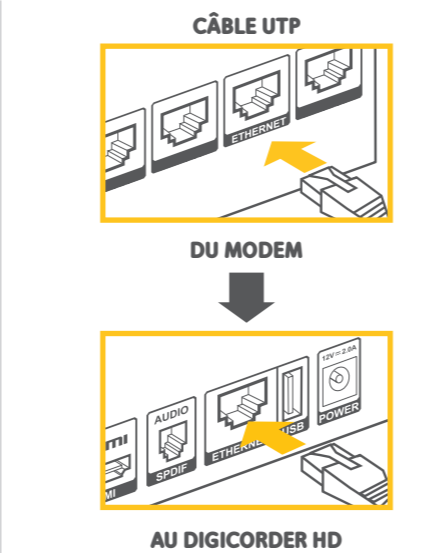
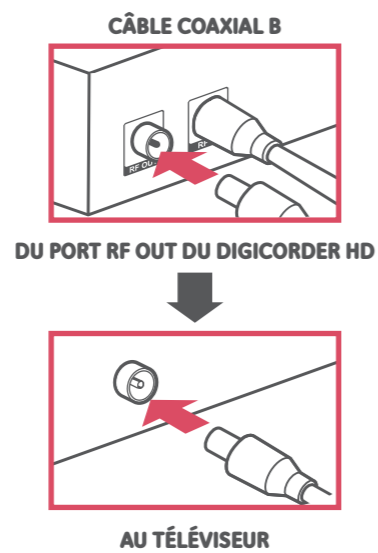
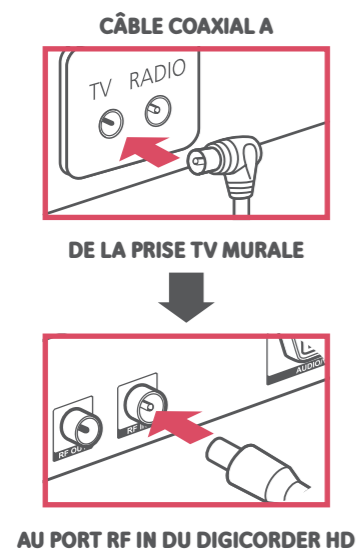
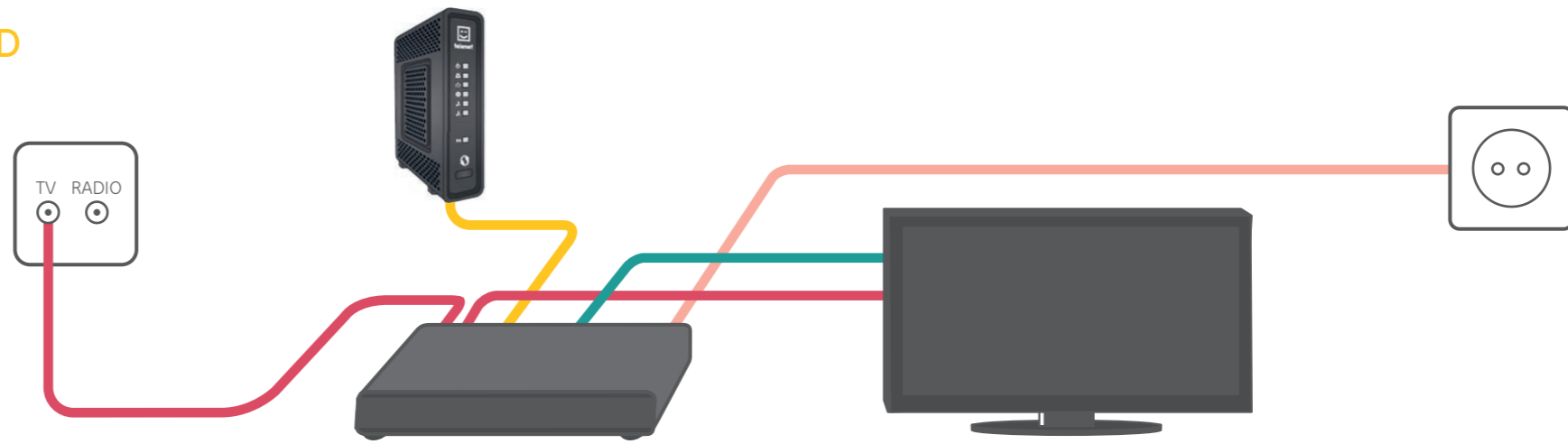


Un câble d'alimentation  
et un adaptateur\*

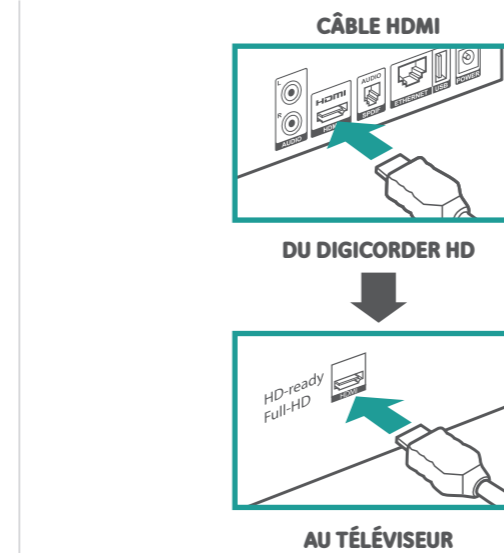
\*Les câbles et l'adaptateur sont certifiés par Telenet et destinés au raccordement du Digicorder HD. Utilisez uniquement ces accessoires afin d'éviter les pannes et les problèmes.

## 1. Connectez le Digicorder HD

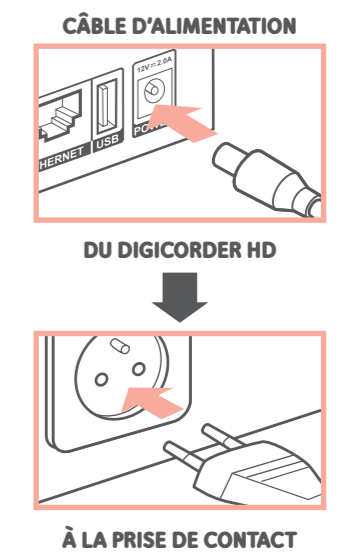
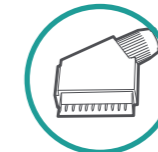
- Câble coaxial A et B
- Câble UTP
- Câble HDMI ou SCART (Péritel)
- Câble d'alimentation



Vous n'avez qu'un seul port dans votre modem ?  
Ajoutez alors un switch.  
Vous n'avez pas de modem Telenet ? Vous pouvez  
sauter cette étape.



Vous n'avez pas de connexion HDMI ?  
Utilisez alors un câble SCART (disponible chez  
votre revendeur Telenet) pour raccorder votre  
Digicorder HD avec votre téléviseur.



## 2. Démarrez votre Digicorder HD

- Allumez d'abord votre téléviseur et ensuite le Digicorder HD. L'écran d'accueil s'affichera après un moment.
- Choisissez votre langue avec la télécommande de Telenet.
- Saisissez votre code postal. Votre Digicorder HD effectue la recherche et vous propose automatiquement la liste complète des chaînes.
- Le processus d'installation dure environ 30 minutes.

## 3. Activez votre Digicorder HD

- En cas d'installation par un installateur Telenet ou si vous avez déjà un Digicorder HD ou une Digibox HD, ou si vous n'avez pas de modem Telenet, vous ne devez pas procéder aux étapes ci-dessous.
- Rendez-vous sur [telenet.be/activerservices](http://telenet.be/activerservices). Cliquez sur Démarrez l'activation.
  - Introduisez votre **numéro de client Telenet** ou votre **login Telenet**. **Bon à savoir :** votre **numéro de client Telenet se trouve sur votre confirmation d'achat ou sur votre relevé de compte.**
  - Suivez les instructions indiquées à l'écran. L'activation peut prendre jusqu'à 30 minutes.

**DIGICORDER HD RACCORDÉ, MAIS L'IMAGE NE S'AFFICHE PAS ?**  
Sélectionnez la bonne entrée (HDMI, EXT...) sur votre téléviseur. Consultez pour ce faire le mode d'emploi de votre téléviseur.

**VOUS NE VOYEZ QUE 2 JOURS DANS VOTRE GUIDE TV AU LIEU DE 2 SEMAINES ? OU VOTRE TV-THÈQUE NE FONCTIONNE PAS ?**  
Pour profiter de l'interactivité, votre Digicorder HD doit être connecté à votre modem Telenet. Surfez sur [telenet.be/interactivite](http://telenet.be/interactivite) pour toutes informations.