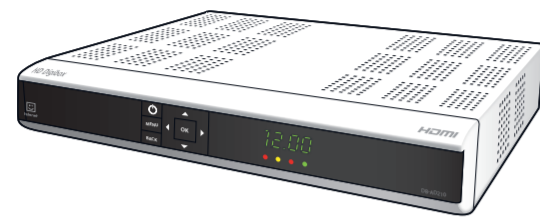


# REGARDEZ LA TÉLÉVISION DIGITALE DE TELETEN EN 3 ÉTAPES

## Contenu du kit :



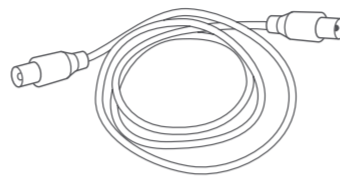
La Digibox HD



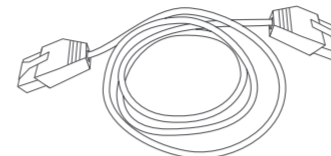
La télécommande



Un câble coaxial A\*



Un câble coaxial B\*

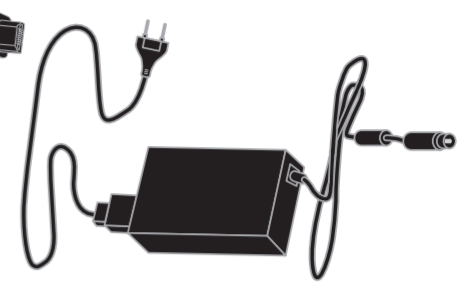


Un câble UTP :  
catégorie 5\*



Un câble HDMI\*

Deux piles AAA

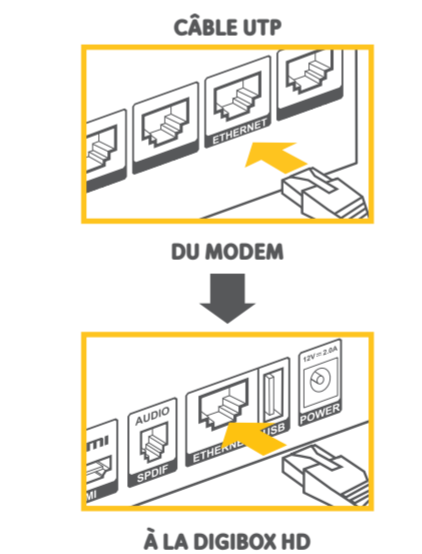
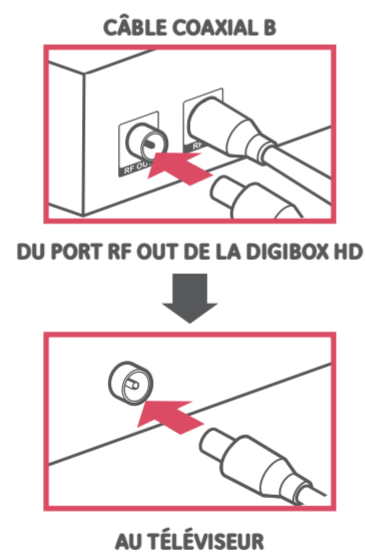
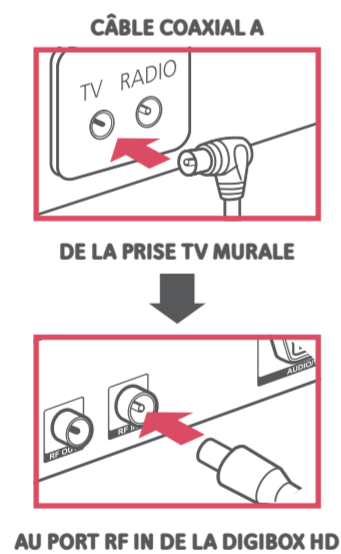
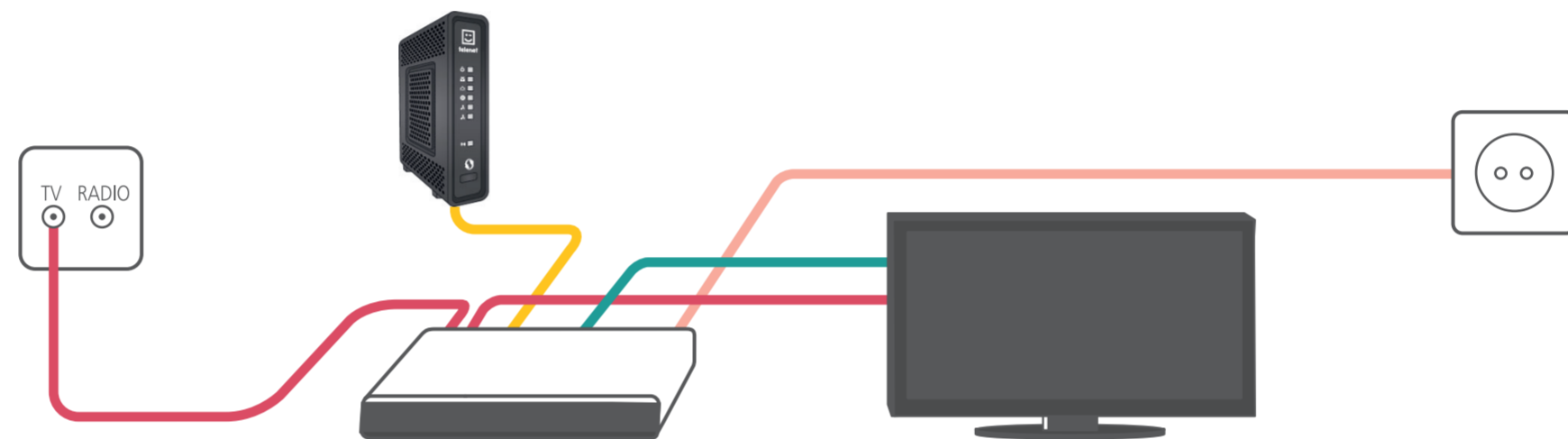


Un câble d'alimentation  
et un adaptateur\*

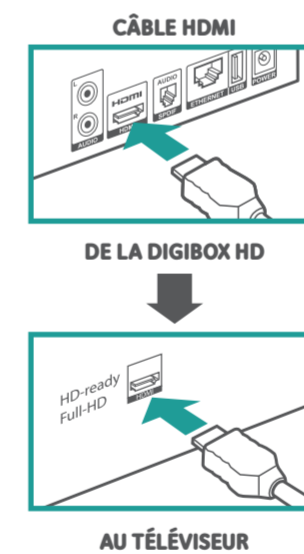
\*Les câbles et l'adaptateur sont certifiés par Telenet et destinés au raccordement de la Digibox HD. Utilisez uniquement ces accessoires afin d'éviter les pannes et les problèmes.

## 1. Connectez la Digibox HD

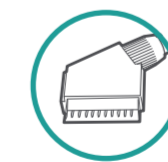
- Câble coaxial A et B
- Câble UTP
- Câble HDMI ou SCART (Péritel)
- Câble d'alimentation



Vous n'avez qu'un seul port dans votre modem ?  
Ajoutez alors un switch.  
Vous n'avez pas de modem Telenet ? Vous pouvez  
sauter cette étape.



Vous n'avez pas de connexion HDMI ?  
Utilisez alors un câble SCART (disponible chez  
votre revendeur Telenet) pour raccorder votre  
Digibox HD avec votre téléviseur.



## 2. Démarrez votre Digibox HD

- Allumez d'abord votre téléviseur et ensuite la Digibox HD. L'écran d'accueil s'affichera après un moment.
- Choisissez votre langue avec la télécommande de Telenet.
- Saisissez votre code postal. Votre Digibox HD effectue la recherche et vous propose automatiquement la liste complète des chaînes.
- Le processus d'installation dure environ 30 minutes.

## 3. Activez votre Digibox HD

- En cas d'installation par un installateur Telenet ou si vous avez déjà un Digicorder HD ou une Digibox HD, ou si vous n'avez pas de modem Telenet, vous ne devez pas procéder aux étapes ci-dessous.
- Rendez-vous sur [telenet.be/activerservices](http://telenet.be/activerservices). Cliquez sur Démarrez l'activation.
- Introduisez votre **numéro de client Telenet** ou votre **login Telenet**. **Bon à savoir : votre numéro de client Telenet se trouve sur votre confirmation d'achat ou sur votre relevé de compte.**
- Suivez les instructions indiquées à l'écran. L'activation peut prendre jusqu'à 30 minutes.

**DIGIBOX HD RACCORDÉE, MAIS L'IMAGE NE S'AFFICHE PAS ?**  
Sélectionnez la bonne entrée (HDMI, EXT...) sur votre téléviseur. Consultez pour ce faire le mode d'emploi de votre téléviseur.

**VOUS NE VOYEZ QUE 2 JOURS DANS VOTRE GUIDE TV AU LIEU DE 2 SEMAINES ? OU VOTRE TV-THÈQUE NE FONCTIONNE PAS ?**  
Pour profiter de l'interactivité, votre Digibox HD doit être connectée à votre modem Telenet. Surfez sur [telenet.be/interactivite](http://telenet.be/interactivite) pour toutes informations.