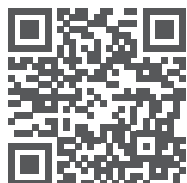


# ACCESS POINT

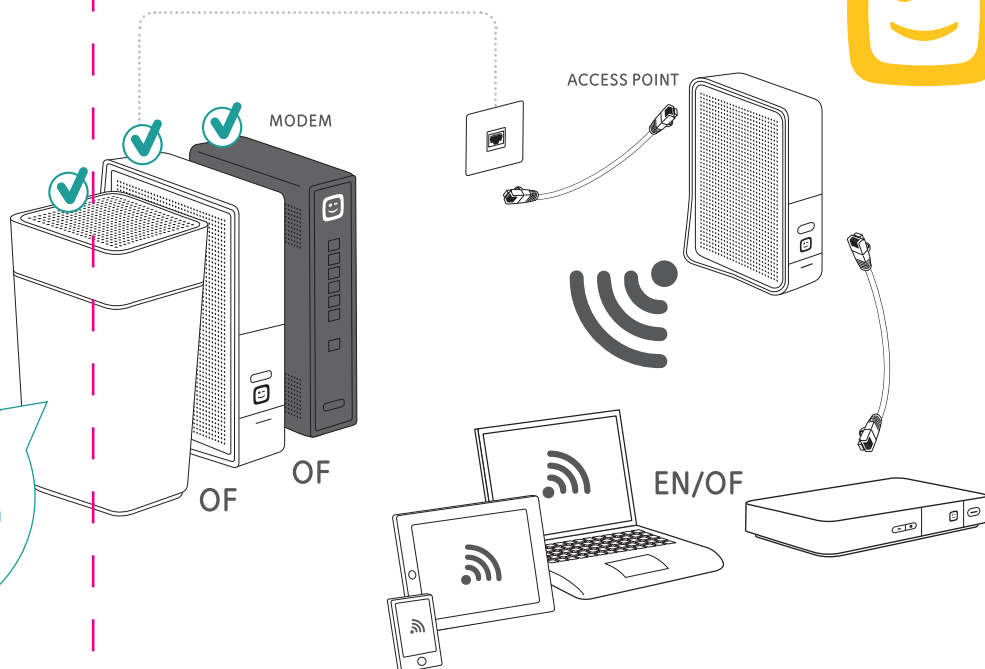
Met dit Access Point kan je je wifi-netwerk eenvoudig uitbreiden. Je kan ook vier toestellen met een netwerkkabel (UTP) aansluiten.



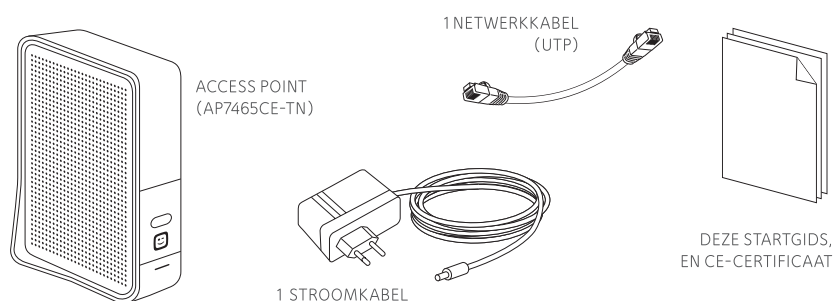
**Bekijk je liever een installatiefilmje?**

Scan de QR-code hiernaast of surf naar [telenet.be/accesspoint](http://telenet.be/accesspoint)

**Heb je een andere modem? Ruil hem om in een Telenet-winkel**



## Inhoud van de doos



## Het slimste wifi-systeem

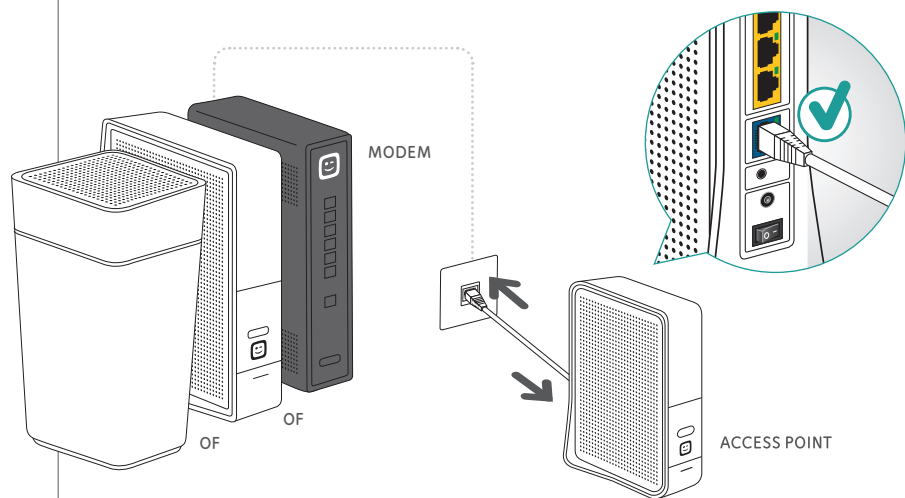
Dit Access Point bevat een slimme technologie die ervoor zorgt dat het Access Point automatisch de netwerknaam en het wachtwoord van je modem overneemt. Zo heb je thuis één wifi-netwerk.

Daarnaast wordt het Access Point automatisch geüpdatet via de cloud, kan jij alles beheren via de Telenet-app en kunnen wij bij problemen vanop afstand de juiste diagnose stellen. Meer info op [telenet.be/slimstewifi](http://telenet.be/slimstewifi).

01

### Plaats het Access Point in de ruimte waar je wifi wil

De modem en het Access Point moeten met elkaar verbonden worden via een netwerkkabel (UTP). Sluit het Access Point aan met de meegeleverde netwerkkabel (UTP) op de netwerkcontactdoos of rechtstreeks in de modem.

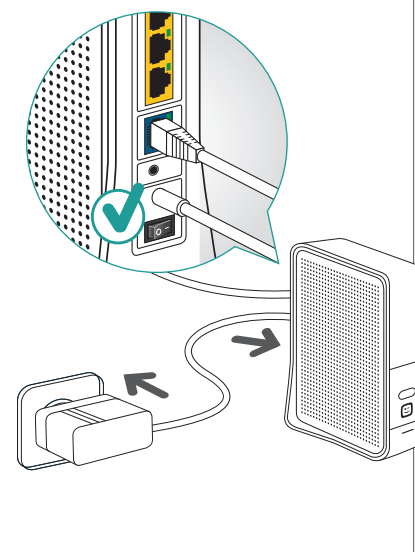


### Hulp nodig?

Zit je in een andere netwerksituatie en heb je bijvoorbeeld een andere modem of een router? Heb je geen netwerkaansluiting bij je Access Point en moet je verbinding maken via Powerlines? Of werk je liever met een apart wifi-netwerk? Je leest er alles over op [telenet.be/vragenaccesspoint](http://telenet.be/vragenaccesspoint).

02

### Sluit de stroomkabel aan en schakel het Access Point in



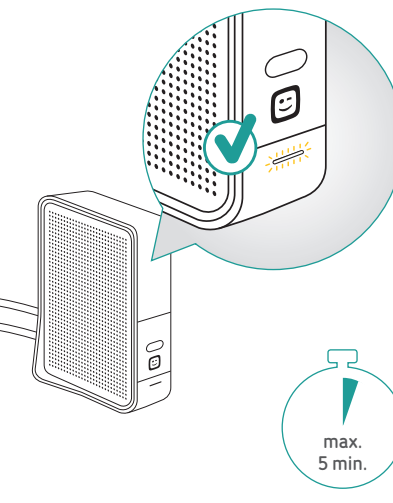
### Beheer zelf je wifi-netwerk

Beheer eenvoudig zelf je netwerkinstellingen en Telenet-diensten via [telenet.be/mijntelenet](http://telenet.be/mijntelenet) of download de Telenet-app.

03

### Wacht tot het Access Point je wifi-instellingen gekopieerd heeft

Pas als alle ledlichtjes gedoofd zijn en enkel het witte ledbalkje onderaan blijft branden, is je Access Point klaar voor gebruik.



max. 5 min.



# ACCESS POINT

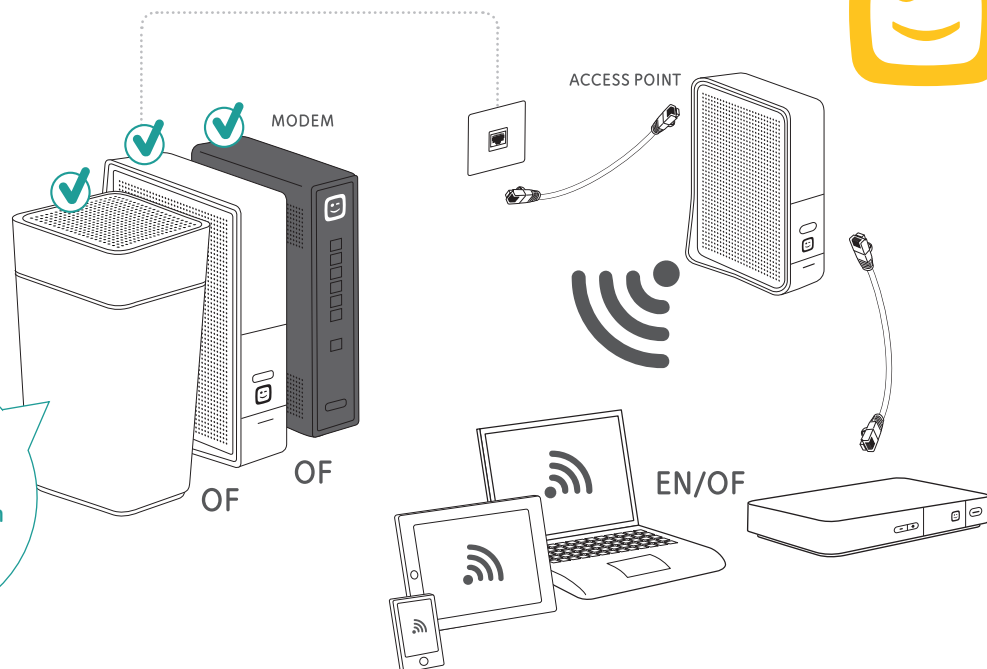
Met dit Access Point kan je je wifi-netwerk eenvoudig uitbreiden. Je kan ook vier toestellen met een netwerkkabel (UTP) aansluiten.



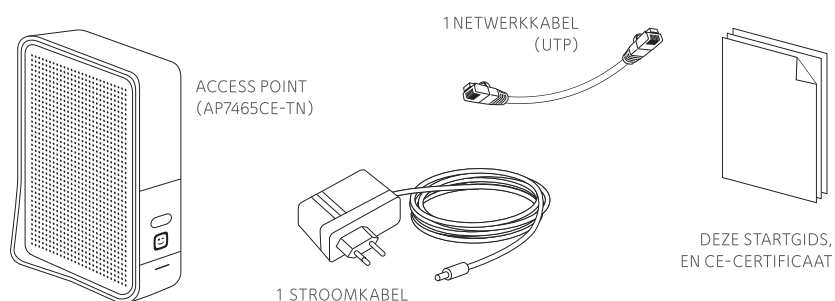
**Bekijk je liever een installatiefilmje?**

Scan de QR-code hiernaast of surf naar [telenet.be/accesspoint](http://telenet.be/accesspoint)

**Heb je een andere modem? Ruil hem om in een Telenet-winkel**



## Inhoud van de doos



## Het slimste wifi-systeem

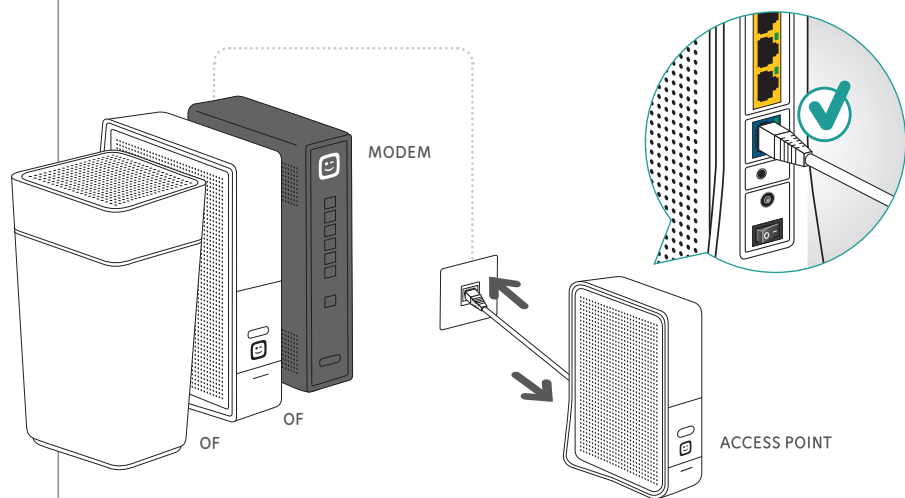
Dit Access Point bevat een slimme technologie die ervoor zorgt dat het Access Point automatisch de netwerknaam en het wachtwoord van je modem overneemt. Zo heb je thuis één wifi-netwerk.

Daarnaast wordt het Access Point automatisch geüpdatet via de cloud, kan jij alles beheren via de Telenet-app en kunnen wij bij problemen vanop afstand de juiste diagnose stellen. Meer info op [telenet.be/slimstewifi](http://telenet.be/slimstewifi).

01

### Plaats het Access Point in de ruimte waar je wifi wil

De modem en het Access Point moeten met elkaar verbonden worden via een netwerkkabel (UTP). Sluit het Access Point aan met de meegeleverde netwerkkabel (UTP) op de netwerkcontactdoos of rechtstreeks in de modem.

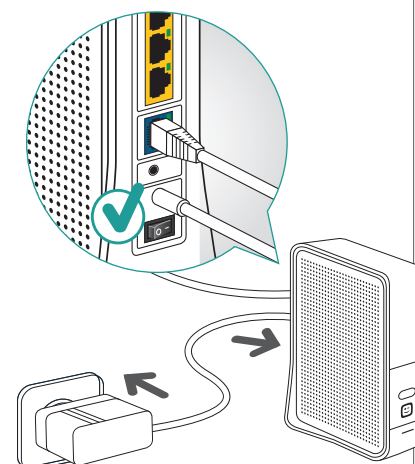


### Hulp nodig?

Zit je in een andere netwerksituatie en heb je bijvoorbeeld een andere modem of een router? Heb je geen netwerkaansluiting bij je Access Point en moet je verbinding maken via Powerlines? Of werk je liever met een apart wifi-netwerk? Je leest er alles over op [telenet.be/vragenaccesspoint](http://telenet.be/vragenaccesspoint).

02

### Sluit de stroomkabel aan en schakel het Access Point in



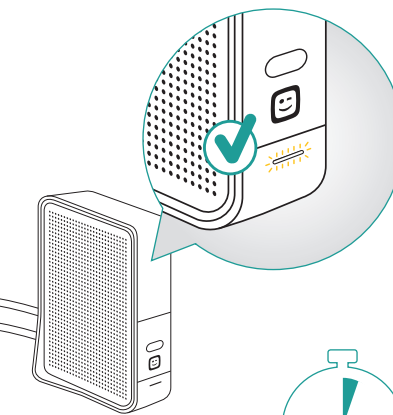
### Beheer zelf je wifi-netwerk

Beheer eenvoudig zelf je netwerkinstellingen en Telenet-diensten via [telenet.be/mijntelenet](http://telenet.be/mijntelenet) of download de Telenet-app.

03

### Wacht tot het Access Point je wifi-instellingen gekopieerd heeft

Pas als alle ledlichtjes gedoofd zijn en enkel het witte ledbalkje onderaan blijft branden, is je Access Point klaar voor gebruik.



# ACCESS POINT

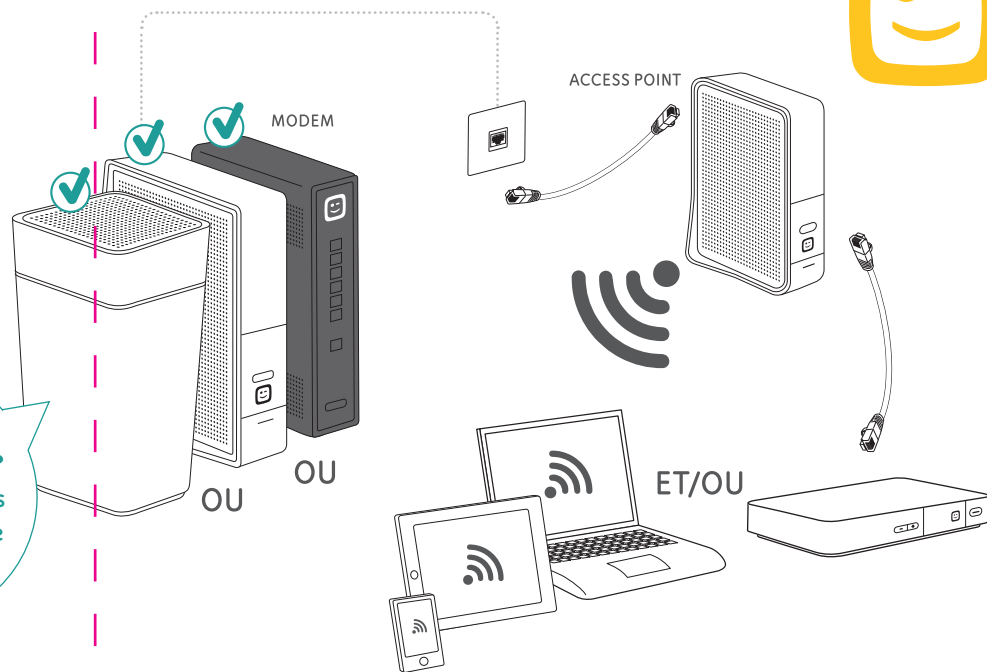
Cet Access Point vous permet d'étendre facilement votre réseau wifi. Vous pouvez également raccorder quatre appareils avec un câble réseau (UTP).



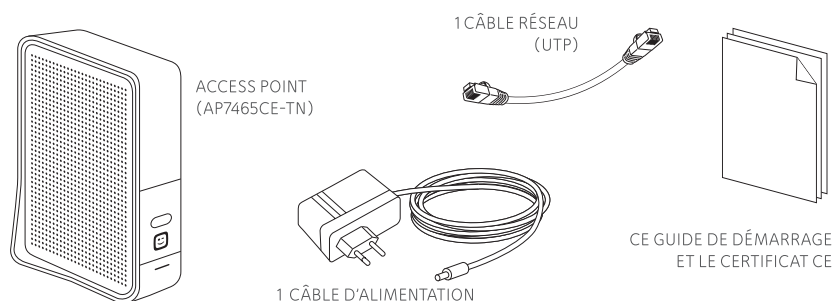
**Vous préférez regarder une vidéo explicative ?**

Scannez le code QR ci-dessous ou surfez sur [telenet.be/fr/accesspoint](https://telenet.be/fr/accesspoint)

**Vous avez un autre modem ? Échangez-le dans un point de vente Telenet**



## Contenu de la boîte



## Le plus intelligent des systèmes wifi

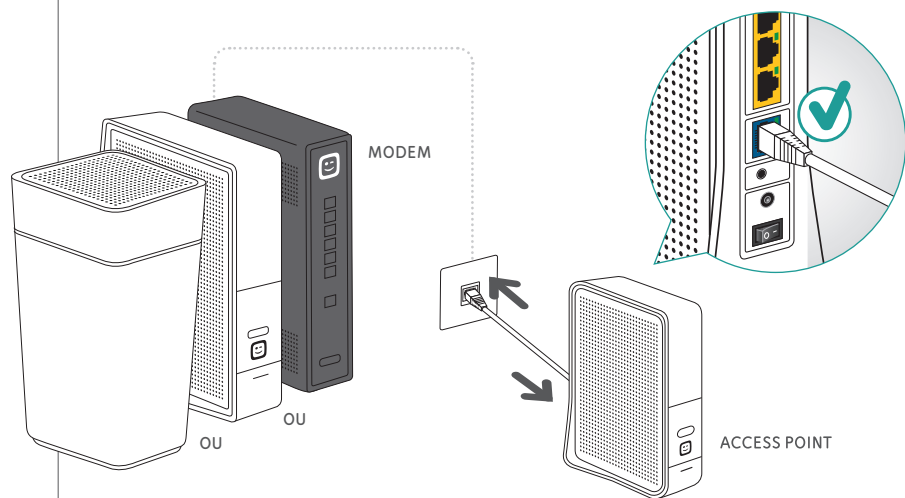
Cet Access Point comprend une technologie intelligente grâce à laquelle l'Access Point reprend automatiquement le nom de réseau et le mot de passe de votre modem. Vous n'avez donc qu'un seul réseau wifi chez vous.

De plus, l'Access Point est automatiquement mis à jour via le cloud et vous pouvez gérer l'ensemble via My Telenet. Et en cas de problème, nous pouvons poser un diagnostic à distance. Plus d'infos sur [telenet.be/wifiintelligent](https://telenet.be/wifiintelligent).

01

### Placez l'Access Point où vous souhaitez du wifi

Le modem et l'Access Point doivent être reliés ensemble à l'aide d'un câble réseau (UTP). Raccordez l'Access Point grâce au câble réseau (UTP) fourni à la prise réseau ou directement au modem.

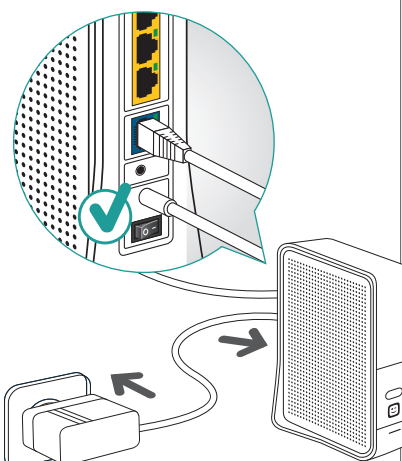


#### Besoin d'aide ?

Votre configuration réseau est différente parce que vous avez, par exemple, un autre modem ou un routeur ? Vous n'avez pas de raccordement réseau près de votre Access Point et vous devez le connecter au moyen de Powerlines ? Vous préférez utiliser un réseau wifi distinct ? Vous en saurez plus en surfant sur [telenet.be/questionsaccesspoint](https://telenet.be/questionsaccesspoint)

02

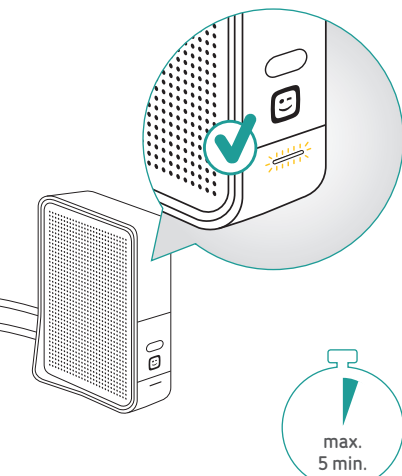
### Branchez le câble d'alimentation et allumez l'Access Point



03

### Attendez que l'Access Point ait copié vos paramètres wifi

Lorsque la copie de vos paramètres wifi est terminée, toutes les lumières LED s'éteignent. Seule la barre LED inférieure reste allumée.



#### Gérez vous-même votre réseau wifi

Gérez facilement vos paramètres réseau et vos services Telenet sur [telenet.be/mytelenet](https://telenet.be/mytelenet) ou téléchargez l'appli Telenet.



# ACCESS POINT

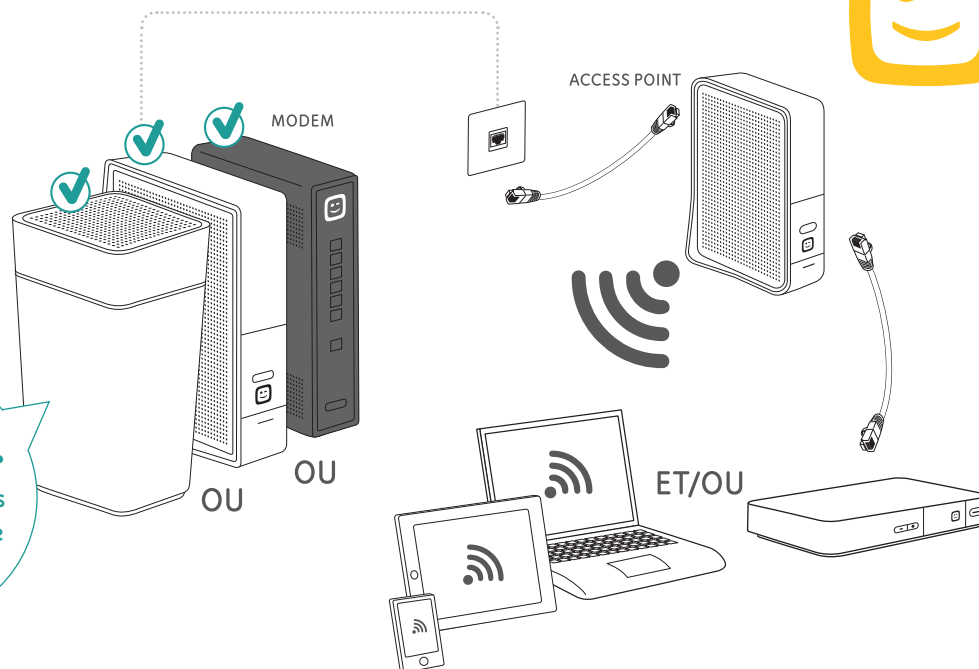
Cet Access Point vous permet d'étendre facilement votre réseau wifi. Vous pouvez également raccorder quatre appareils avec un câble réseau (UTP).



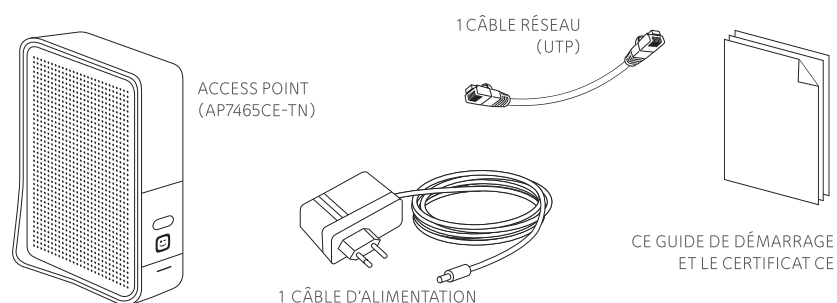
**Vous préférez regarder une vidéo explicative ?**

Scannez le code QR ci-dessous ou surfez sur [telenet.be/fr/accesspoint](https://telenet.be/fr/accesspoint)

**Vous avez un autre modem ? Échangez-le dans un point de vente Telenet**



## Contenu de la boîte



## Le plus intelligent des systèmes wifi

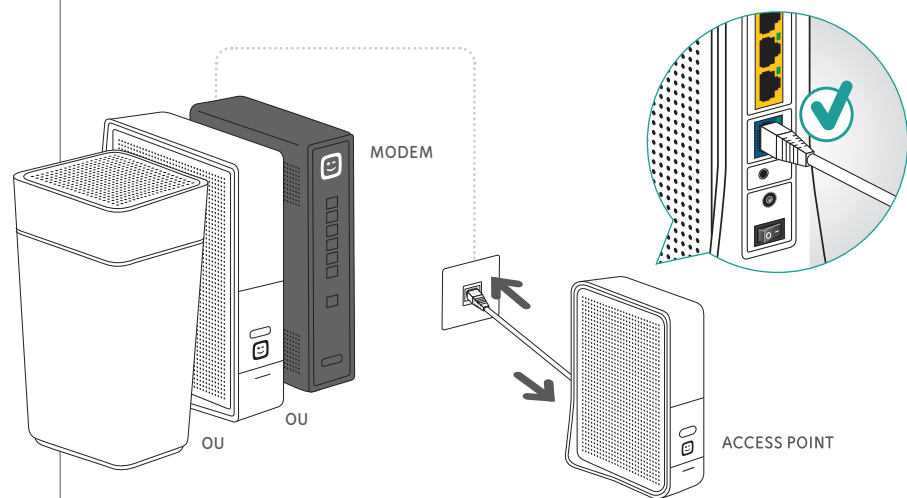
Cet Access Point comprend une technologie intelligente grâce à laquelle l'Access Point reprend automatiquement le nom de réseau et le mot de passe de votre modem. Vous n'avez donc qu'un seul réseau wifi chez vous.

De plus, l'Access Point est automatiquement mis à jour via le cloud et vous pouvez gérer l'ensemble via My Telenet. Et en cas de problème, nous pouvons poser un diagnostic à distance. Plus d'infos sur [telenet.be/wifiintelligent](https://telenet.be/wifiintelligent).

01

### Placez l'Access Point où vous souhaitez du wifi

Le modem et l'Access Point doivent être reliés ensemble à l'aide d'un câble réseau (UTP). Raccordez l'Access Point grâce au câble réseau (UTP) fourni à la prise réseau ou directement au modem.

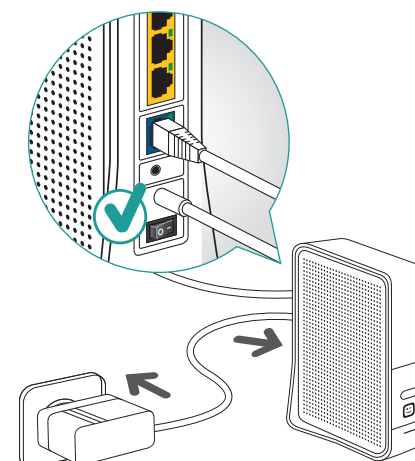


### Besoin d'aide ?

Votre configuration réseau est différente parce que vous avez, par exemple, un autre modem ou un routeur ? Vous n'avez pas de raccordement réseau près de votre Access Point et vous devez le connecter au moyen de Powerlines ? Vous préférez utiliser un réseau wifi distinct ? Vous en saurez plus en surfant sur [telenet.be/questionsaccesspoint](https://telenet.be/questionsaccesspoint)

02

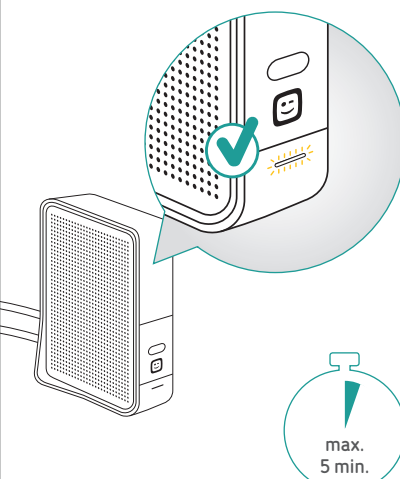
### Branchez le câble d'alimentation et allumez l'Access Point



03

### Attendez que l'Access Point ait copié vos paramètres wifi

Lorsque la copie de vos paramètres wifi est terminée, toutes les lumières LED s'éteignent. Seule la barre LED inférieure reste allumée.



### Gérez vous-même votre réseau wifi

Gérez facilement vos paramètres réseau et vos services Telenet sur [telenet.be/mytelenet](https://telenet.be/mytelenet) ou téléchargez l'appli Telenet.