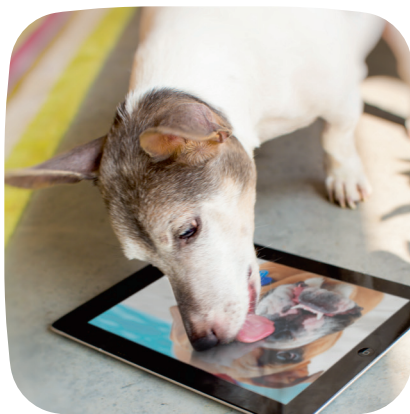




Pleasant  
what  
all can!



Welkom bij  
digitale tv van Telenet





## Maak van elk scherm een tv

Deze startgids maakt je wegwijs in de vele mogelijkheden van je digitale tv, zodat jij en je huisgenoten nooit meer een favoriete film, programma of serie hoeven te missen.

Met Yelo TV kijk je op elk scherm in huis naar je favoriete programma's, series en films.

Zelfs opnames bekijk je nu op je smartphone, tablet of computer. En ook opnames plannen en wissen kan heel makkelijk thuis en op afstand. Plezant wat allemaal kan.

De TV-gids raadplegen	4
Een programma opnemen	5
Een opgenomen programma bekijken	6
Een film of programma bestellen via de TV-theek	7
Een programma live pauzeren en terugspoelen	8
Handige tips en weetjes	9
Je instellingen aanpassen	10
Foto's, filmpjes en muziek van je pc bekijken en beluisteren op je tv	11
Tv-kijken op elk scherm in huis	12
Play	14
Play More	15
Voor hulp of meer informatie	16

# De belangrijkste toetsen op de Telenet-afstandsbediening





**Tip:** klik je in het Yelo TV-menu op **Zendergids**, dan krijg je een overzicht van alle zenders met daarachter een verticaal uurrooster van alle programma's per zender.

## De TV-gids raadplegen

Een handige programmagids op je tv-scherm met informatie over alle uitzendingen tot 14 dagen vooruit.

### De TV-gids oproepen

- Druk op de **Huistoets** .
- **TV-gids** staat opgelicht. Druk op **OK**.
- De TV-gids verschijnt op het scherm.

### De TV-gids gebruiken

- Kies een **dag** met de toetsen  en .
- Ga met de **navigatietoetsen** naar boven of naar beneden tot op een **zender**.
- Ga met de **navigatietoetsen** naar links of naar rechts naar een **programma**.
- Wil je dit programma zien? Druk op **OK**. Als het programma nu speelt, staat **Nu kijken** opgelicht, druk op **OK**. Je tv verspringt naar deze zender en het programma.
- Wil je dit programma **niet bekijken**? Druk dan op de **Back-toets** . Je komt opnieuw in de TV-gids.
- Voor meer informatie over het programma ga je met de **navigatietoetsen** naar beneden naar **Meer info** en druk je op **OK**. Je ziet nu een pagina met informatie over het programma.
- Je kan het Yelo TV-menu volledig verlaten met de **Exit-toets** .

Je vindt het recentste zenderoverzicht op [telenet.be/zenders](http://telenet.be/zenders)

### Het Yelo TV-menu



### De TV-gids




### Nu kijken







**Tip:** Heb je Play of Play More? Dan kan je tv-programma's van de laatste 7 dagen herbekijken of herstarten op je tv, zonder dat je ze hebt opgenomen. Je herkent ze in de TV-gids aan het  icoon. Meer weten over Play? Kijk op p 14-15.

## Een programma opnemen

Met een HD Digicorder neem je heel gemakkelijk programma's op. Je kan er zelfs twee tegelijkertijd opnemen en een derde bekijken!

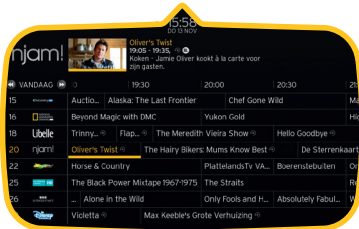
### Opnemen vanuit de TV-gids

- Druk op de **Huistoets** .
- **TV-gids** staat opgelicht. Druk op **OK**.
- De **TV-gids** verschijnt op het scherm.
- Kies een **dag** met de toetsen  en .
- Ga met de **navigatietoetsen** naar boven of naar beneden naar de gewenste **zender** en selecteer dan rechts het **programma** dat je wil opnemen. Druk op **OK**.
- Selecteer met de **navigatietoetsen** **Opnemen** en druk op **OK**.
- Selecteer dan met de navigatietoetsen **Opname bevestigen**.
- Druk op **OK** om je keuze te bevestigen.
- De opname wordt gepland. Bij een live opname verschijnt er een **rood cirkeltje** naast het programma, ook in de TV-gids. Je ziet een P verschijnen als het gaat om een opname in de toekomst. Je vindt de opname daarna terug in **Opnames**.

### Opnemen via de REC-toets van de afstandsbediening

- Druk op de **REC-toets**  terwijl je naar het programma kijkt dat je wil opnemen. De opname start onmiddellijk.

#### De TV-gids



#### Opnemen



#### Opname bevestigen





**Tip:** Heb je meerdere decoders? Dan kan je de namen van je toestellen wijzigen via Mijn Telenet (telenet.be/mijntelenet).

## Een opgenomen programma bekijken

- Druk op de **Huistoets** .
- Ga met de **navigatietoetsen** naar links naar **Opnames**. **Opgenomen** staat opgelicht. Druk op **OK**.
- Ga met de **navigatietoetsen** naar beneden en selecteer **een opname**. Verschillende afleveringen van eenzelfde serie of programma staan samen in een mapje. Druk op **OK**.
- Selecteer **Vanaf begin kijken** en druk op **OK**. Je kan de opname pauzeren, vooruitspoelen en terugspoelen. Na het programma kan je met de **Back-toets**  of **Exit-toets**  uit het Yelo TV-menu gaan.

## Opnames bekijken op je tweede tv

Als je een HD Digicorder en een HD Digibox in huis hebt die interactief zijn, dan kan je de opnames die je met je HD Digicorder maakt ook afspelen via je HD Digibox.

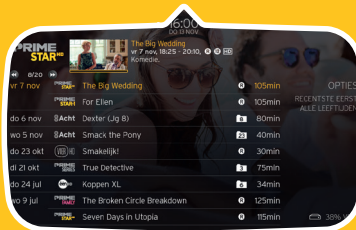
- Ga op je HD Digibox via de **Huistoets**  naar het **Yelo TV-menu**.
- Ga met de **navigatietoetsen** naar links en selecteer **Opnames**. **Opgenomen** staat opgelicht. Druk op **OK**. De opnames die je hebt gemaakt met je HD Digicorder(s) verschijnen.
- Selecteer met de **navigatietoetsen** een van de opnames en druk op **OK** om de opname af te spelen.

Opgelet, als je via je HD Digibox een opname wist, is die ook effectief gewist op je HD Digicorder.

### Opnames



### Overzicht opnames



### Vanaf begin kijken





**Tip:** Heb je Play of Play More? Dan kan je onbeperkt films en series opvragen uit 'Play' of 'Play More'. Meer info? Kijk op p 14-15.

## TV-theek



# Een film of programma bestellen via de TV-theek

In de **TV-theek** vind je programma's en films die je kan bekijken op aanvraag. **Nieuws- en actualiteitsuitzendingen zijn gratis, andere kan je opvragen vanaf 50 cent per programma.** Je kan **films huren vanaf € 2,95 per film.** Betaling gebeurt via je maandelijkse Telenet-aanrekening.

## De TV-theek openen

- Druk op de **Huistoets** .
- Ga met de navigatietoetsen naar rechts naar **TV-theek**. Druk op **OK**.

## Een film opvragen

- **Film à la carte** staat opgelicht. Druk op **OK**.
- Ga met de navigatietoetsen naar links of rechts en kies bijvoorbeeld films per genre, recente films,... Druk op **OK**.
- Ga met de **navigatietoetsen** naar links of naar rechts, **kies een film** en druk op **OK**.
- De prijs van de film staat altijd vermeld.
- Selecteer met de **navigatietoetsen** **Bestellen in HD of Bestellen in SD**, druk daarna op **OK**.
- Bevestig opnieuw door **Bestellen** te selecteren en druk op **OK**.
- Gebruik de **cijfertoetsen** op je afstandsbediening om je **pincode (standaard is dit 9876)** in te voeren.
- De film begint automatisch.
- Je kan het programma vooruit- en terugspoelen, pauzeren, ...
- Je film blijft 48 uur beschikbaar in **TV-theek - Mijn Bestellingen**.

## Een programma kiezen en opvragen doe je op dezelfde manier als bij een film.

- Druk op de **Huistoets** .
- Selecteer met de **navigatietoetsen** **TV-theek** en daarna de categorie **TV à la carte**. Kies met de **navigatietoetsen** het type zender of programma, dan de **zender** en vervolgens het **programma**. Bevestig je bestelling en geef je pincode in.
- Je programma blijft 24 uur beschikbaar in **TV-theek - Mijn Bestellingen**.



## Een programma live pauzeren en terugspoelen



Met de Telenet-afstandsbediening kan je live een programma pauzeren en terugspoelen.



### Live pauzeren

- Druk op de **Play/Pauze-toets**  om een uitzending live te pauzeren.
- Daarna kan je via de **Play/Pauze-toets**  weer verder kijken.

### Live terugspoelen

Iets niet goed gehoord of gezien?

- Druk dan op de **Rewind-toets**  om terug te spoelen.
- Druk op de **Play/Pauze-toets**  om weer verder te kijken.
- Heb je gepauzeerd of teruggespoeld?

Dan kan je met de **Fast Forward-toets**  ook altijd weer vooruitspoelen tot het 'nu'.  
Of je kan gewoon op de **Stop-toets**  drukken. Je kijkt dan onmiddellijk weer 'live'.

### Live pauzeren



### Live terugspoelen



### Verder kijken





# Handige tips en weetjes

## Snelgids



Zowel in het Yelo TV-menu als tijdens het tv-kijken kan je een aantal handige functies gebruiken, die je nog meer tv-plezier bieden.

## Tijdens het tv-kijken

### Snelgids

Als je tijdens het tv-kijken op **OK** drukt, krijg je te zien welk programma op dat moment speelt en wat het volgende programma is.

### Naar een andere zender zappen

- Druk tijdens het tv-kijken op de **navigatietoetsen** naar boven of naar beneden.
- Links in beeld verschijnt een balk met alle beschikbare tv-zenders.
- **Selecteer een zender** en je tv zapt automatisch naar die zender.

## Naar een andere zender zappen



## In het Yelo TV-menu

### Zoeken

Zoek je een bepaald programma, maar weet je niet meer waar of wanneer het te zien is? Via **Zoeken** in het Yelo TV-menu kan je een programma of film opzoeken op titel, regisseur, inhoud en acteur.

### Suggesties

Weet je niet waarnaar te kijken? Laat je tv dan zelf een voorstel doen. In het **Yelo TV-menu** krijg je via **Warm Aanbevolen** een selectie van films en programma's te zien, waartussen je zeker iets vindt dat je bevalt.

## Zoeken





## Instellingen



# Je instellingen aanpassen

Via het Yelo TV-menu kan je heel eenvoudig al je **instellingen aanpassen**. Druk daarvoor op de **Huistoets** , kies **Allerlei** en daarna **Instellingen**.

## Onder 'Digibox/Digicorder' kan je:

- de **taal** van je Yelo TV-menu aanpassen
- je **zenders** hernummeren
- ...

## Onder 'Gezin' kan je:

- bepaalde zenders of programma's **blokkeren** zodat je kinderen ze niet kunnen bekijken (kijk onder 'Gezinsinstellingen')
- een **maximumbudget** instellen voor opvragingen in de TV-theek (kijk onder 'Gezinsinstellingen')
- voor elk gezinslid **pincodes** instellen en veranderen (kijk onder 'Profielen')

## Pincode vergeten?

- Wanneer een **gezinslid** zijn pincode vergeet, kan het gezinshoofd voor die persoon een nieuwe pincode aanmaken.
- Wanneer het **gezinshoofd** zijn pincode vergeet, moet de standaardpincode opnieuw ingesteld worden. Selecteer daarvoor **Pincode van het gezinshoofd herstellen** bij de instellingen van de Digibox of Digicorder. Op dit scherm moet je een beveiligingscode invoeren die je terugvindt op **telenet.be/mijntelenet** (meld je aan met je Telenet-login en wachtwoord). Daarna is de pincode van het gezinshoofd opnieuw standaard ingesteld op 9876.



## Foto's, filmpjes en muziek van je pc bekijken en beluisteren op je tv

Heb je leuke foto's, filmpjes of muziek op je computer staan? Dan kan je die ook op je tv bekijken en beluisteren. Draadloos, dus zonder dat je de toestellen op elkaar hoeft aan te sluiten.

### De benodigde software installeren

Om je mediabestanden op je tv te kunnen afspelen, moet je een **Telenet Wireless modem hebben** en de juiste **software** (bijvoorbeeld Windows Media Player 12) **geïnstalleerd** hebben op je computer.

**Surf naar [telenet.be/mijnapparaten/help](http://telenet.be/mijnapparaten/help)** en je krijgt de nodige informatie over de juiste software voor jouw toestel.

### Mediabestanden afspelen

Als je de software hebt geïnstalleerd op je computer, ga je als volgt te werk om je bestanden op je tv af te spelen:

- Druk op de **Huis**toets  om het Yelo TV-menu te openen.
- Ga met de **navigatietoetsen** naar rechts naar **Mijn Media**. **Mijn apparaten** staat opgelicht. Druk op **OK**.
- Kies **het toestel** waarop de bestanden staan die je wil afspelen en druk op **OK**.
- Kies **het gewenste mediabestand** en druk op **OK** om af te spelen.

### Mijn apparaten



## Tv-kijken op elk scherm in huis

Met Yelo TV op je computer, je tablet of je smartphone kijk je tv op eender welk scherm in huis. Je kan Yelo TV gebruiken op je computer, je tablet of je smartphone als je digitale tv en internet hebt bij Telenet.

### Yelo TV op je computer

- Surf naar **yelotv.be**.
- Klik op **Aanmelden**. Geef je Telenet-login of internetlogin (bv. u123456) in en het bijbehorende wachtwoord.
- Je bent klaar om Yelo TV te gebruiken.

### Yelo TV op je tablet of smartphone

- **Download de Yelo Play-app** (voor iOS, Android en Windows (tablet & pc) in de App Store®, Google Play Store of Windows Store).
- Open de applicatie. **Meld je aan** met je Telenet-login of internetlogin (bv. u123456) en het bijbehorende wachtwoord.
- Je bent klaar om Yelo TV te gebruiken.

**Tip:** nog geen **Telenet-login**? Een Telenet-login maak je zelf online aan via [telenet.be/mijntelenet](http://telenet.be/mijntelenet) met je klantnummer. **Je klantnummer en je internetlogin vind je op je aanrekeningen.**



# Yelo TV in 1-2-3!

## Live tv-kijken

Je kan live tv-kijken op je computer, je tablet of je smartphone via je internetverbinding thuis, maar ook elders via Wi-Free. Dat is een netwerk van meer dan 1.250.000 Telenet-homespots, 1.500 Telenet-hotspots en 320.000 VOO homespots in België.

- Ga op de **website** naar **TV kijken** en kies de zender of het programma dat je wil bekijken.
- Klik op het **play-icoontje** in het scherm.
- In de **app** kan je zowel via de tab **TV kijken** als via de **TV-gids** gaan: eenmaal tappen en dan tappen op **Nu kijken**.

## Een programma 'swipen' naar je tv

Je kan de **Yelo Play-app** op je smartphone of tablet ook gebruiken als **afstandsbediening**.

- Bij live tv-kijken: kies het programma dat je wil bekijken en stuur het met één eenvoudige 'swipe' naar je tv (via het icoon rechtsonder in het scherm).
- Bij opnames of films uit de TV-theek, Play of Play More: kies je programma of film; selecteer **Nu kijken** en kies nadien het toestel waarop je wil kijken. Het programma wordt geswiped naar je tv.

## Tot wel 5 schermen tegelijk!

Wist je dat je met de app of op yelotv.be live tv en opnames kan bekijken op wel 5 toestellen tegelijk?

## Opnames programmeren

Je kan via je computer, je tablet of je smartphone opnames programmeren, wijzigen en verwijderen. Dat kan via je internetverbinding **thuis**, maar ook **elders via Wi-Free** of je **mobiele 3G-verbinding**.

### Een programma opnemen

- Ga in de **app** naar de **TV-gids**. Selecteer een programma en tap op **Opnemen**.
- Ga op de **website** naar de **TV-gids**. Selecteer een programma en klik op het witte **P-icoontje** naast de naam van het programma. Klik op **Opnemen**.

### Opnames bekijken

Je kan je opnames van 20 zenders van de voorbije 2 maanden ook bekijken op je computer, je tablet of je smartphone. Van gelijk waar in en om het huis, zo ver als je draadloos internet van Telenet reikt. Ga op de website naar **Opnames** of in de app via **Ontdekken** naar **Opgenomen**.

- Selecteer de opname die je wil bekijken.
- Bij een serie kies je welke aflevering je wil zien.
- Via de **app**: tap eerst op **Meer weten over deze serie en andere afleveringen?** Zo krijg je een lijst te zien. Tap dan op **Nu kijken** (of **Bekijken op TV**, indien de serie enkel op tv bekeken kan worden.)
- Op de website klik je op het **Play-icoon**.

### Een opname wissen

- Ga op de website naar **Opnames** of in de app via **Ontdekken** naar **Opgenomen**.
- Selecteer de opname die je wil wissen.
- Kies, bij een serie, welke aflevering je wil wissen.
- Via de **website**: klik op het **vuilnisbak-icoontje**.
- Via de **app**: tap op **Opname wissen**.

# Neem Play bij je digitale tv: da's alles wat je nodig hebt voor de beste tv-momenten.



- Even in slaap gedommeld vóór de film gedaan is, je favoriete serie vergeten op te nemen, of het begin van een programma gemist? Met **Terugkijk-TV** van Play kan je tv-programma's van de laatste 7 dagen (inclusief dag van uitzending) op elk moment herbekijken of herstarten op je tv. Je herkent welke programma's je met Terugkijk TV kan bekijken aan het -icoontje in de TV-gids.
- Je hebt een **uitgebreide collectie films en series** waar het hele gezin onbepert uit kan kiezen. Zo zit er altijd iets tussen naar ieder z'n zin. Daarbovenop geniet je van een heleboel extra themazenders. Benieuwd naar het aanbod? Kijk eens in de TV-theek bij Play.
- Met Play kan je de **Yelo Play-app ook gebruiken als afstandsbediening**: zoek wat je wil zien op je tablet en stuur het met één eenvoudige 'swipe' van je tablet naar je tv.
  - Weet je even niet wat je wil zien? Onze redactie geeft **suggesties** en gidst je via **handige mapjes per genre** door het enorme aanbod. Wij helpen je op weg, jij kiest. Makkelijker kan niet.

## Meer info over Play?

Surf naar [telenet.be/play](http://telenet.be/play) of kijk eens op het **Play time-kanaal (kanaal 11)** van je tv.

Je kan Play bestellen via de TV-Shop van je digitale tv.



# Play More, je bent als eerste mee met de beste tv.



Play More

- Als eerste in België kijken naar **internationale topseries**, enkele dagen na hun eerste release.
- Compleet verslaafd aan die ene serie? Met Play More staan er **volledige seizoenen klaar van de beste Vlaamse en internationale series, ook van HBO**.
- Fan van films? Met Play More kan je onbeperkt kijken naar **de recente topfilms**, maar ook de grootste klassiekers, Vlaamse producties, award winnende en populaire films, films alleen voor jou en films voor het hele gezin voor ze op tv te zien zijn. Ontdek het aanbod films en series in de TV-theek bij Play More. Daarbovenop geniet je van een heleboel **extra themazenders**.
- Met **Terugkijk-TV** kan je tv-programma's van de laatste 7 dagen (inclusief dag van uitzending) op elk moment herbekijken of herstarten op je tv. Je herkent de programma's die je met Terugkijk TV kan bekijken aan het -icoontje in de TV-gids.
- Gebruik de **Yelo Play-app ook als afstandsbediening**: zoek wat je wil zien op je tablet en stuur het met één eenvoudige **'swipe'** van je tablet **naar je tv**. Onze redactie geeft **suggesties** en gidst je via **handige mapjes per genre** door het enorme aanbod.

**Meer weten over Play More?**

**Surf naar [telenet.be/playmore](http://telenet.be/playmore) of kijk eens op het Play time-kanaal (kanaal 11) van je tv.**

Je kan Play More bestellen via de TV-Shop van je digitale tv.

# Voor hulp of meer informatie

## Surf naar [telenet.be/klantenservice](http://telenet.be/klantenservice)

Daar vind je de antwoorden op de veelgestelde vragen in verband met Yelo TV.

## Druk op de Huistoets

Onder **Allerlei** en vervolgens **Info & Help** vind je weetjes en de antwoorden op vaak gestelde vragen. Je kan er ook korte, **handige demofilmpjes** bekijken waarin stap voor stap het gebruik van Yelo TV wordt toegelicht.

## Bel 0800 66 016

Via het nummer 0800 66 016 kan je de antwoorden op de veelgestelde vragen over Yelo TV beluisteren.

## Voor ingewikkelde vragen

Onze medewerkers helpen je graag verder met ingewikkelde vragen in verband met Yelo TV of andere diensten van Telenet. Je kan hen bereiken via het nummer 015 66 66 66. De klantendienst is op weekdays bereikbaar van 8 tot 22 uur en op zaterdag, zon- en feestdagen van 9 tot 22 uur.

## Blijf op de hoogte

In de nabije toekomst zullen er meer en meer mogelijkheden en functies beschikbaar worden met Yelo TV.

Blijf op de hoogte via:

 @Telenet

 [facebook.com/telenet](https://facebook.com/telenet)

 [youtube.com/telenet](https://youtube.com/telenet)



De informatie in deze brochure is onder voorbehoud van wijzigingen, vergissingen en drukfouten. V.U.: Telenet bvba, Liersesteenweg 4, 2800 Mechelen.

DRK.BNF.35.013-D16