

HD High Definition

Kijk naar digitale tv in 10 stappen

Snel van start met de Telenet HD Digicorder DC-AD2000



1 Pak het pakket uit



Dit heb je nodig:



De HD Digicorder



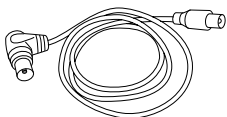
De smartcard



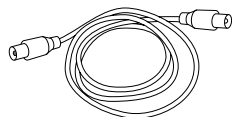
De afstandsbediening



Twee AAA batterijen



Een antennekabel A*



Een antennekabel B*



Een scartkabel*

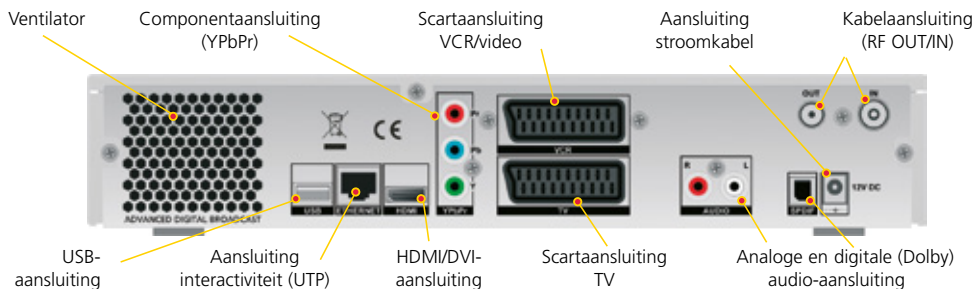


Een stroomkabel en adapter*



Gebruikersgids

Achteraanzicht van de HD Digicorder:

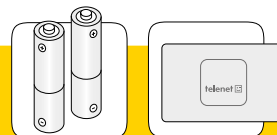


De smartcard:

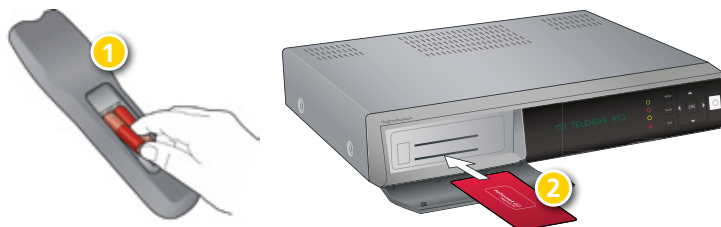


* De kabels en de adapter zijn door Telenet gecertificeerd en bestemd voor de aansluiting van de HD Digicorder. Gebruik alleen deze materialen, zo vermijd je storingen en problemen.

2 Bereid de installatie voor



- 1 Plaats de batterijen in de afstandsbediening.
- 2 Steek de smartcard in de onderste gleuf van de HD Digicorder met de chip naar onder gericht.

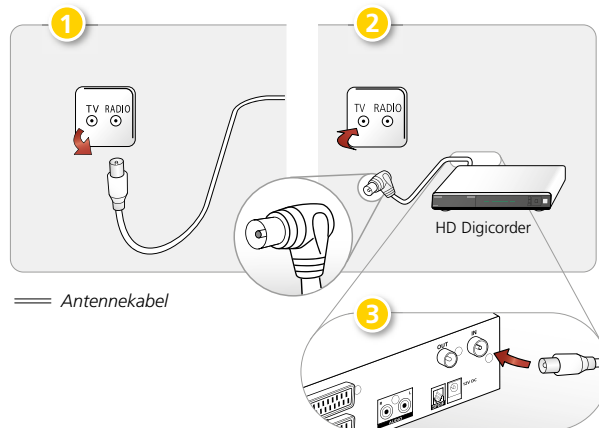


3 Verbind de HD Digicorder met de wandcontactdoos



- 1 Zoek de antennekabel die in de **aansluiting TV** van de wandcontactdoos zit en trek die eruit.
- 2 Neem **antennekabel A** uit het pakket. Steek de haakse connector in de **aansluiting TV** van de wandcontactdoos.
- 3 Steek het andere uiteinde (de rechte connector) van **antennekabel A** in de **aansluiting RF IN** van de HD Digicorder.

- ⓘ Heb je een wandcontactdoos met schroefconnectoren, dan past de antennekabel uit het pakket niet. Gebruik in dat geval de bestaande antennekabel van je kabelmaatschappij.



4 Kies voor digitaal of High Definition



Is je tv-toestel geschikt voor High Definition?

Gebruik dan een HDMI-kabel om je HD Digicorder met je tv te verbinden. Zo geniet je van High Definition beeldkwaliteit.

➤ Ga verder met stap 5a

Heb je geen HD tv-toestel of nog geen HDMI-kabel?

Gebruik dan de bijgeleverde scartkabel om je HD Digicorder via de scartingang met je tv te verbinden.

➤ Ga verder met stap 5b

5a Verbind de HD Digicorder met een HD ready of full HD-tv

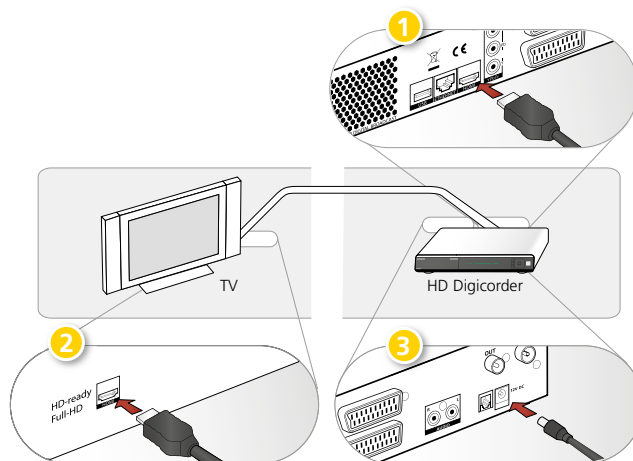


HDMI-aansluiting voor HD-televisies

- 1 Steek de ene kant van de HDMI-kabel in de **HDMI-aansluiting** van de HD Digicorder.*
- 2 Steek de andere kant van de HDMI-kabel in de **HDMI-aansluiting** van de tv.
- 3 Steek de stroomkabel in de HD Digicorder.

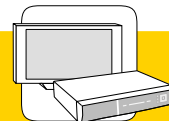
Of kies voor een componentaansluiting

- 1 Steek de ene kant van de componentkabel in de **componentaansluiting** van de HD Digicorder en de andere kant in de **componentaansluiting** van de tv.
- 2 Steek de ene kant van de audiokabel in de **audio-aansluiting** van de HD Digicorder en de andere kant in de **audio-aansluiting** van de tv.
- 3 Steek de stroomkabel in de HD Digicorder.

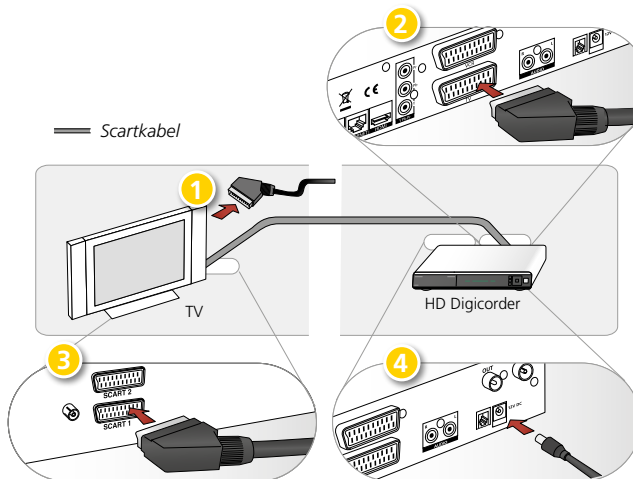


* Heb je geen HDMI-aansluiting op je televisie maar wel een DVI-aansluiting, gebruik dan een DVI-kabel om je HD Digicorder met je tv te verbinden. Gebruik in dit geval ook een aparte audiokabel. De HDMI-kabel en de DVI-kabel zijn niet inbegrepen in dit pakket. Je kunt ze kopen bij een Telenet Verdelers, een Telenet-instalateur of in de betere elektrozaak. Vraag bij aankoop van een HDMI-kabel naar een gecertificeerde kabel met Type A connectoren.

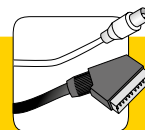
5b Verbind de HD Digicorder en de tv met een scartkabel



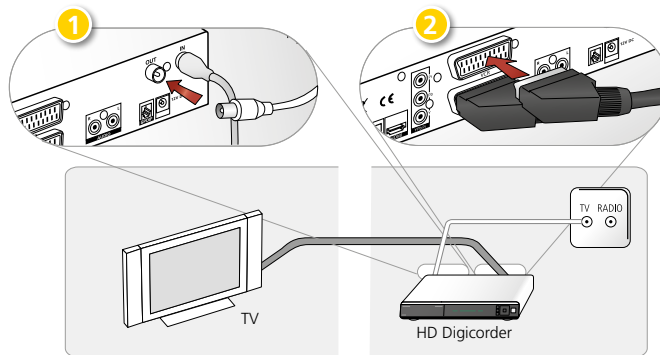
- 1 Zoek de scartkabel (indien aanwezig) die in de **scartaansluiting 1** van je tv zit en trek die eruit.
- 2 Neem de scartkabel uit het pakket en steek de ene kant in de **scartaansluiting TV** van de HD Digicorder.
- 3 Steek de andere kant van de scartkabel in de **scartaansluiting 1** van de tv.
- 4 Steek de stroomkabel in de HD Digicorder.



6 Werk de opstelling van je toestellen af



- 1 Vervang de losgemaakte antennekabel van stap 3 door **antennekabel B** uit het pakket. Je hebt je oude antennekabel niet meer nodig.
- 2 Steek de vrouwelijke kant van antennekabel B in de **aansluiting RF OUT** van de HD Digicorder. Steek de mannelijke kant van deze antennekabel in de aansluiting van het toestel waar je de vorige kabel hebt uitgetrokken.
- 3 Koppelde je in stap 5b een ander toestel af om de HD Digicorder door middel van een scartkabel met de tv te verbinden? Steek dan de losgemaakte scartkabel in de **scartaansluiting VCR** van de HD Digicorder. Zo sluit je het toestel via de HD Digicorder aan op je tv.



— Scartkabel
- - - Antennekabel

Self Starter

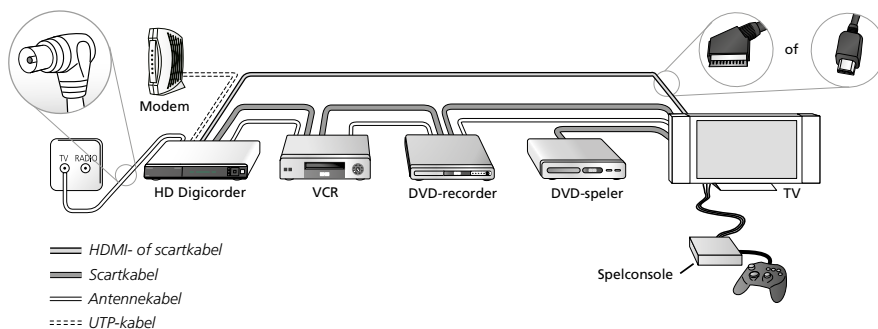
Heb je gekozen voor de installatieformule Self Starter? Verbind dan nu de HD Digicorder met de Telenet-modem. Hoe je dat doet, lees je in het hoofdstuk 'Nieuwe diensten installeren' van de Self Starter Gids.



7 Sluit andere toestellen aan op je HD Digicorder en je tv




Je kunt de HD Digicorder gebruiken met je andere toestellen zoals een DVD-speler, VCR of spelconsole. Hiernaast zie je een **voorbeeld** van een opstelling waarbij de HD Digicorder gecombineerd wordt met andere toestellen.



Meer details en aansluitschema's kun je vinden op www.telenet.be/onlinesupport

8 Stem je tv af en doorloop de opstartschermen



- 1 Schakel de HD Digidocorder en de tv aan. Selecteer de juiste uitgang (HDMI of Scart) via de toets AV, Source, Ext of  van de afstandsbediening van je tv.
- 2 Het **welkomtscherm** verschijnt na enige tijd. Is dit niet het geval, keer dan terug naar stap 5 en controleer de aansluitingen.
- 3 Maak een **taalkeuze** met de Telenet-afstandsbediening en start daarna met zenders zoeken.
- 4 Kijk na of de gegevens op je scherm overeenkomen met die in de **tabel** en vervolledig waar nodig. Netwerk en Regio zijn afhankelijk van je postcode, raadpleeg de 'Lijst met netwerk- en regiocodes' in de Gebruikersgids.



| | |
|--------------------|--------------------------|
| Frequentie MHz | 322,000 |
| Netwerk | Raadpleeg Gebruikersgids |
| Regio | Raadpleeg Gebruikersgids |
| Symbool ratio MS/s | 6,875 |
| QAM modus | 256 |

9 Instellingen en activering



Nadat de HD Digidocorder de laatste software geladen heeft, kun je de instellingen aanpassen en de interactieve toepassingen activeren.

- 1 Druk  op je afstandsbediening om de **Startpagina** te openen.
- 2 Ga met de pijltjestoetsen naar **Instellingen** en druk op OK.
- 3 **a Instellingen:** Selecteer het type aansluiting en de beeldschermresolutie die je tv-toestel kan weergeven. Raadpleeg het hoofdstuk '*Digibox/Digidocorder instellingen*' in de Gebruikersgids voor meer info. Selecteer Dolby Digital enkel als je een Home Cinema systeem wenst aan te sluiten.
- 3 **b Activering:** Koos je voor de installatieformule **Self Starter**? Selecteer dan Self Starter en volg de instructies op het scherm. Je leest er ook alles over in het hoofdstuk '*Nieuwe diensten activeren*' van de Self Starter Gids. Bij andere installatieformules zorgt de Telenet-installateur voor de activering, je kunt ondertussen wel al naar je digitale zenders kijken.



10 Veel interactief kijkplezier met digitale tv van Telenet!