

HD High Definition

Kijk naar digitale tv in 10 stappen

Snel van start met de Telenet HD Digibox DB-AD200



telenet

1 Pak het pakket uit



Dit heb je nodig:



De HD Digibox



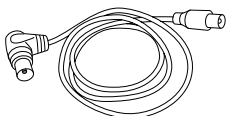
De smartcard



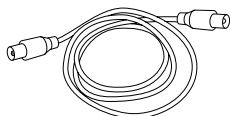
De afstandsbediening



Twee AAA batterijen



Een antennekabel A*



Een antennekabel B*



Een scartkabel*

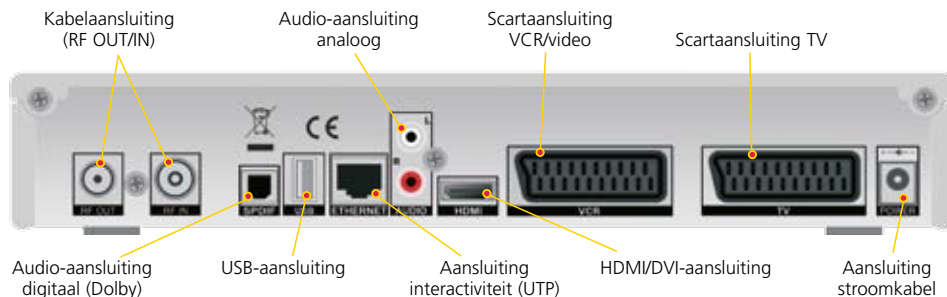


Een stroomkabel en adapter*



Gebruikersgids

Achteraanzicht van de HD Digibox:

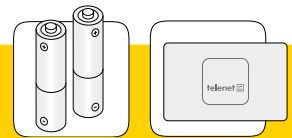


De smartcard:

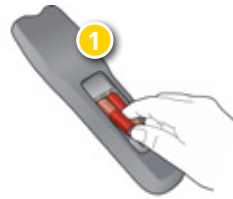


* De kabels en de adapter zijn door Telenet gecertificeerd en bestemd voor de aansluiting van de HD Digibox. Gebruik alleen deze materialen, zo vermijd je storingen en problemen.

2 Bereid de installatie voor



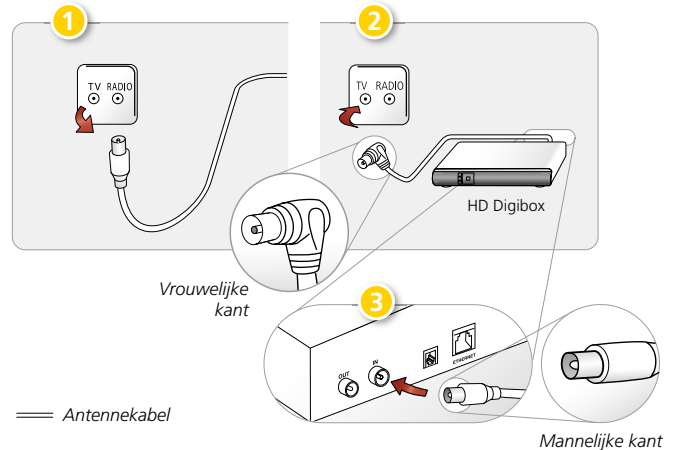
- 1 Plaats de batterijen in de afstandsbediening.
- 2 Steek de smartcard vooraan in de gleuf van de HD Digibox met de chip naar onder gericht.



3 Verbind de HD Digibox met de wandcontactdoos

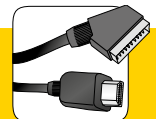


- 1 Zoek de antennekabel die in de **aansluiting TV** van de wandcontactdoos zit en trek die eruit.
- 2 Neem de **antennekabel A** uit het pakket en steek de vrouwelijke kant in de **aansluiting TV** van de wandcontactdoos.
- 3 Steek de mannelijke kant van **antennekabel A** in de **aansluiting RF IN** van de HD Digibox.



- ⚠ Heb je een wandcontactdoos met schroefconnectoren, dan past de antennekabel uit het pakket niet. Gebruik in dat geval de bestaande antennekabel van je kabelmaatschappij.

4 Kies voor digitaal of High Definition



Is je tv-toestel geschikt voor High Definition?

Gebruik dan een HDMI-kabel om je HD Digibox met je tv te verbinden. Zo geniet je van High Definition beeldkwaliteit.

➤ Ga verder met stap 5a

Heb je geen HD tv-toestel of nog geen HDMI-kabel?

Gebruik dan de bijgeleverde scartkabel om je HD Digibox via de scartingang met je tv te verbinden.

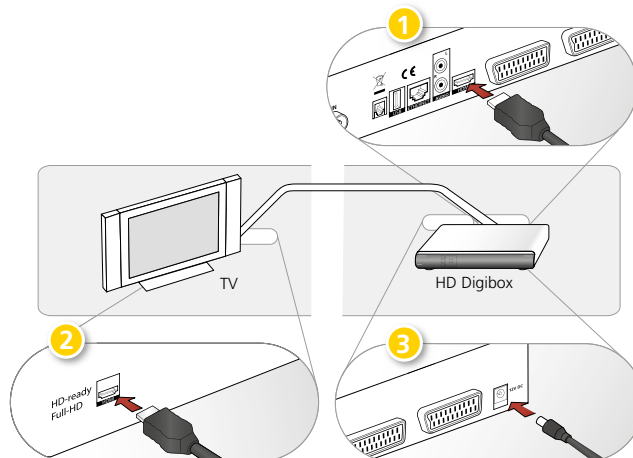
➤ Ga verder met stap 5b

5a Verbind de HD Digibox en de tv met een HDMI-kabel



- 1 Steek de ene kant van de HDMI-kabel in de **HDMI-aansluiting** van de HD Digibox.*
- 2 Steek de andere kant van de HDMI-kabel in de **HDMI-aansluiting** van de tv.
- 3 Steek de stroomkabel in de HD Digibox.

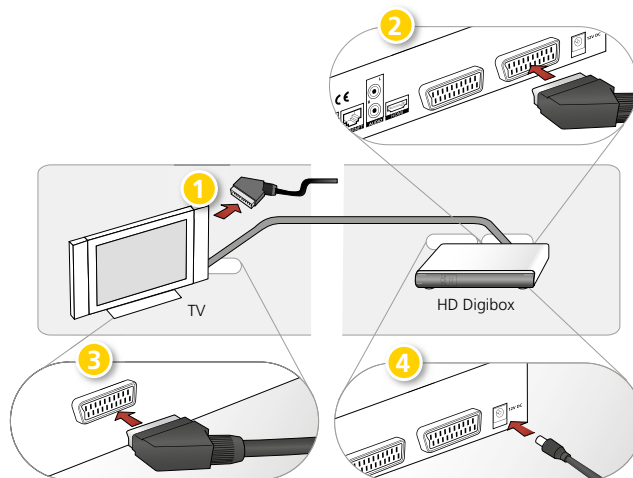
* Heb je geen HDMI-aansluiting op je televisie maar wel een componentaansluiting, gebruik dan een componentkabel om je HD Digibox met je tv te verbinden. Gebruik in dit geval ook een aparte audiokabel. De HDMI-kabel, de componentkabel en de audiokabel zijn niet inbegrepen in dit pakket. Je kunt ze kopen bij een Telenet Verdelers, een Telenet-installeur of in de betere elektrozaak. Vraag bij aankoop van een HDMI-kabel naar een gecertificeerde kabel met Type A connectoren.



5b Verbind de HD Digibox en de tv met een scartkabel

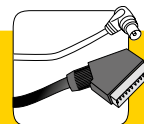


- 1 Zoek de scartkabel (indien aanwezig) die in de **scartaansluiting 1** van je tv zit en trek die eruit.
- 2 Neem de scartkabel uit het pakket en steek de ene kant in de **scartaansluiting TV** van de HD Digibox.
- 3 Steek de andere kant van de scartkabel in de **scartaansluiting 1** van de tv.
- 4 Steek de stroomkabel in de HD Digibox.

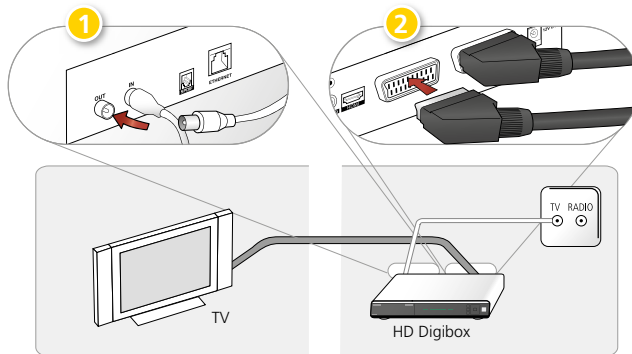


— Scartkabel

6 Werk de opstelling van je toestellen af



- 1 Vervang de losgemaakte antennekabel van stap 3 door de **antenne-kabel B** uit het pakket. Je hebt je oude antennekabel niet meer nodig.
- 2 Steek de vrouwelijke kant van antennekabel B in de **aansluiting RF OUT** van de HD Digibox. Steek de mannelijke kant van deze antennekabel in de aansluiting van het toestel waar je de vorige kabel hebt uitgetrokken.
- 3 Koppelde je in stap 5b een ander toestel af om de HD Digibox door middel van een scartkabel met de tv te verbinden? Steek dan de losgemaakte scartkabel in de **scartaansluiting VCR** van de HD Digibox. Zo sluit je het toestel via de HD Digibox aan op je tv.



1 Self Starter

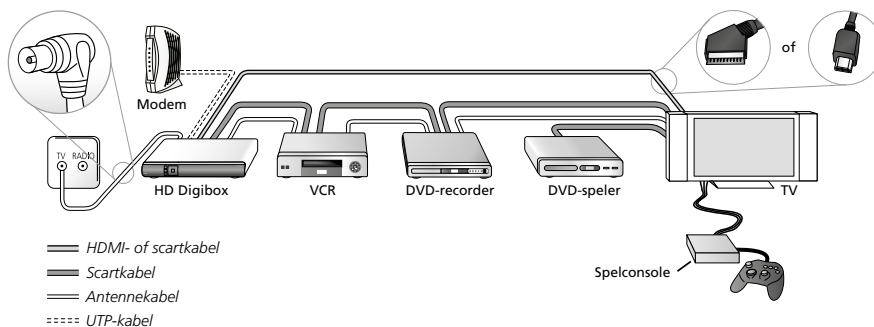
Heb je gekozen voor de installatieformule Self Starter? Verbind dan nu de HD Digibox met de Telenet-modem. Hoe je dat doet, lees je in het hoofdstuk 'Nieuwe diensten installeren' van de Self Starter Gids.



7 Sluit andere toestellen aan op je HD Digibox en je tv




Je kunt de HD Digibox gebruiken met je andere toestellen zoals een DVD-speler, VCR of spelconsole. Hiernaast zie je een **voorbeeld** van een opstelling waarbij de HD Digibox gecombineerd wordt met andere toestellen.



Meer details en aansluitschema's kun je vinden op www.telenet.be/onlinesupport

8 Stem je tv af en doorloop de opstartschermen

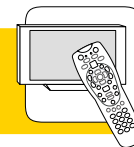


- 1 Schakel de HD Digibox en de tv aan. Selecteer de juiste uitgang (HDMI of Scart) via de toets AV, Source, Ext of  van de afstandsbediening van je tv.
- 2 Het **welkomtscherm** verschijnt na enige tijd. Is dit niet het geval, keer dan terug naar stap 5 en controleer de aansluitingen.
- 3 Maak een **taalkeuze** met de Telenet-afstandsbediening en start daarna met zenders zoeken.
- 4 Kijk na of de gegevens op je scherm overeenkomen met die in de **tabel** en vervolledig waar nodig. Netwerk en Regio zijn afhankelijk van je postcode, raadpleeg de 'Lijst met netwerk- en regiocodes' in de Gebruikersgids.



Frequentie MHz	322,000
Netwerk	Raadpleeg Gebruikersgids
Regio	Raadpleeg Gebruikersgids
Symbool ratio MS/s	6,875
QAM modus	256

9 Instellingen en activering



Nadat de HD Digibox de laatste software geladen heeft, kun je de instellingen aanpassen en de interactieve toepassingen activeren.

- 1 Druk  op je afstandsbediening om de **Startpagina** te openen.
- 2 Ga met de pijltjestoetsen naar **Instellingen** en druk op OK.
- 3 **a Instellingen:** Selecteer het type aansluiting en de beeldschermresolutie die je tv-toestel kan weergeven. Raadpleeg het hoofdstuk 'Digibox/Digicorder instellingen' in de Gebruikersgids voor meer info. Selecteer Dolby Digital enkel als je een Home Cinema systeem wenst aan te sluiten.
- b Activering:** Koos je voor de installatieformule **Self Starter?** Selecteer dan Self Starter en volg de instructies op het scherm. Je leest er ook alles over in het hoofdstuk 'Nieuwe diensten activeren' van de Self Starter Gids. Bij andere installatieformules zorgt de Telenet-installateur voor de activering, je kunt ondertussen wel al naar je digitale zenders kijken.



10 Veel interactief kijkplezier met digitale tv van Telenet!