

Kijk digitale tv van Telenet in 3 stappen

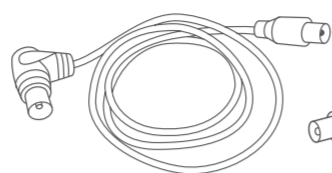
INHOUD VAN HET PAKKET



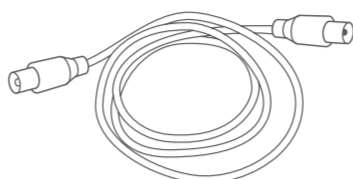
De HD Digibox



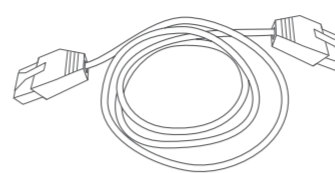
De afstandsbediening



Een coaxkabel A*



Een coaxkabel B*



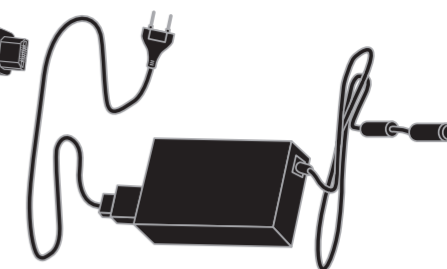
Een UTP-kabel:
categorie 5*



Een HDMI-kabel*



Twee
AAA-batterijen

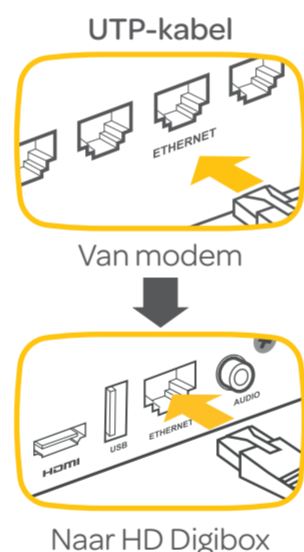
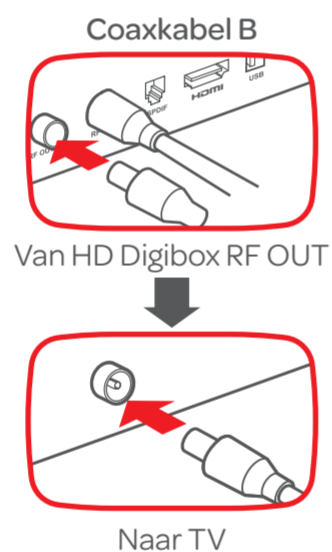
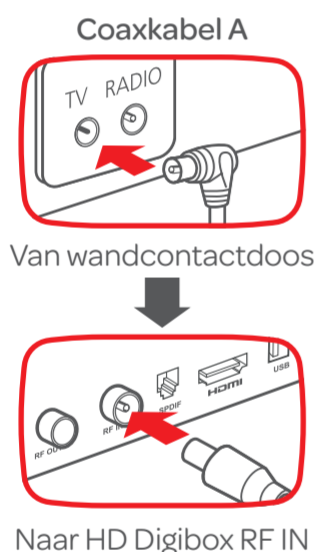
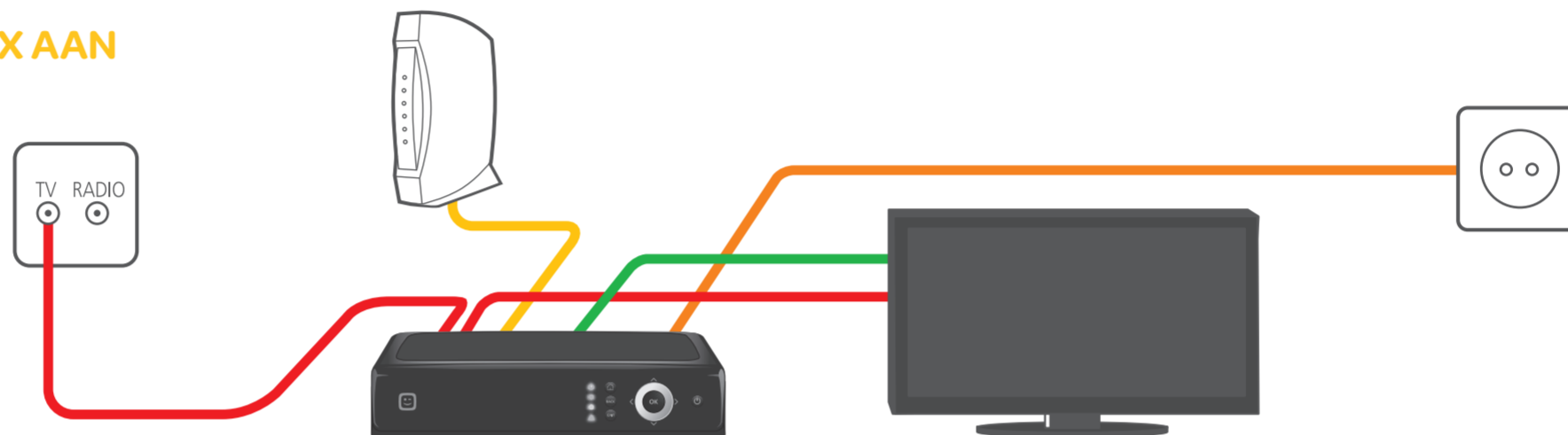


Een stroomkabel
en adapter*

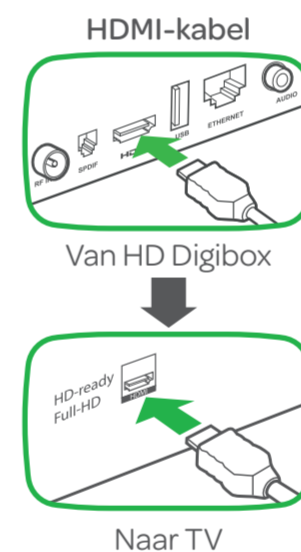
*De kabels en de adapter zijn door Telenet gecertificeerd en bestemd voor de aansluiting van de HD Digibox. Gebruik alleen deze materialen, zo vermijd je storingen en problemen.

STAP 1: SLUIT JE HD DIGIBOX AAN

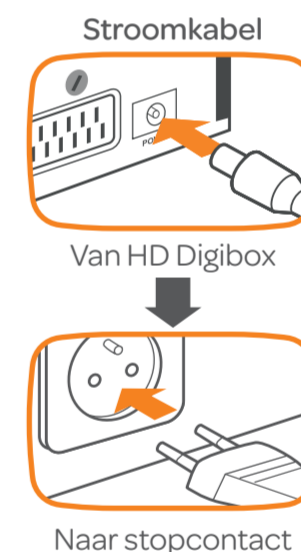
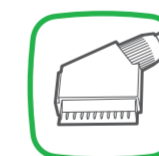
- Coaxkabel A en B
- UTP-kabel
- HDMI- of scartkabel
- Stroomkabel



Heb je maar 1 poort in je modem, dan moet je een switch tussenvoegen.



Heeft je tv geen HDMI-aansluiting, gebruik dan een scartkabel (verkrijgbaar bij je Telenet-winkel) om je HD Digibox met je tv te verbinden.



STAP 2: START JE HD DIGIBOX OP

- Schakel eerst je tv-toestel en dan je HD Digibox aan. Het welkomsscherm verschijnt na enige tijd.
- Maak je taalkeuze met de Telenet-afstandsbediening.
- Geef je postcode in. Je HD Digibox zoekt en schikt nu volledig automatisch de zenders.
- Het installatieproces duurt gemiddeld 30 minuten.

STAP 3: ACTIVEER JE HD DIGIBOX

- Enkel bij installatie door een Telenet-installeateur of als je al een (HD) Digibox/Digicorder had of hebt, moet je onderstaande stappen niet uitvoeren. In elk ander geval wel.
- Druk op de toets met het huisje op je afstandsbediening om het **startscherm** te openen.
 - Ga met de pijltjestoetsen naar **Instellingen** en druk op **OK**.
 - Selecteer met de pijltjestoetsen **Self Starter** en druk op **OK**.
 - Meld je aan met je **Telenet-klantnummer** of je **Telenet-login**. Klik op **Volgende**.
- Tip: je vindt je Telenet-klantnummer terug op je aankoopbevestiging of aanrekening.*
- Volg de instructies op het scherm. De activering duurt gemiddeld 30 minuten.
- Onderbreek of bedien de HD Digibox niet tijdens deze periode.

JE HEBT JE HD DIGIBOX AANGESLOTEN, MAAR JE ZIET GEEN BEELD?

Selecteer de juiste ingang (HDMI, EXT,...) op je tv-toestel. Raadpleeg hiervoor de gebruiksaanwijzing van je tv.

ZIE JE MAAR 2 DAGEN IN DE TV-GIDS I.P.V. 2 WEKEN? OF WERKT JE TV-THEEK NIET?

Kijk of je UTP-kabel goed aangesloten is. Is het probleem niet opgelost, surf dan naar telenet.be/klantenservice.