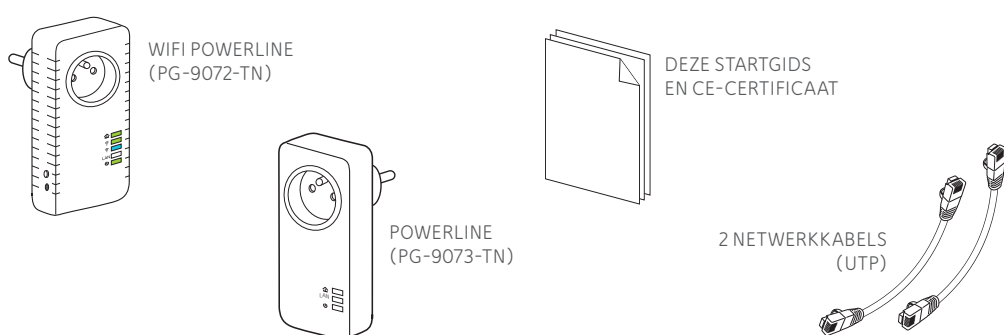


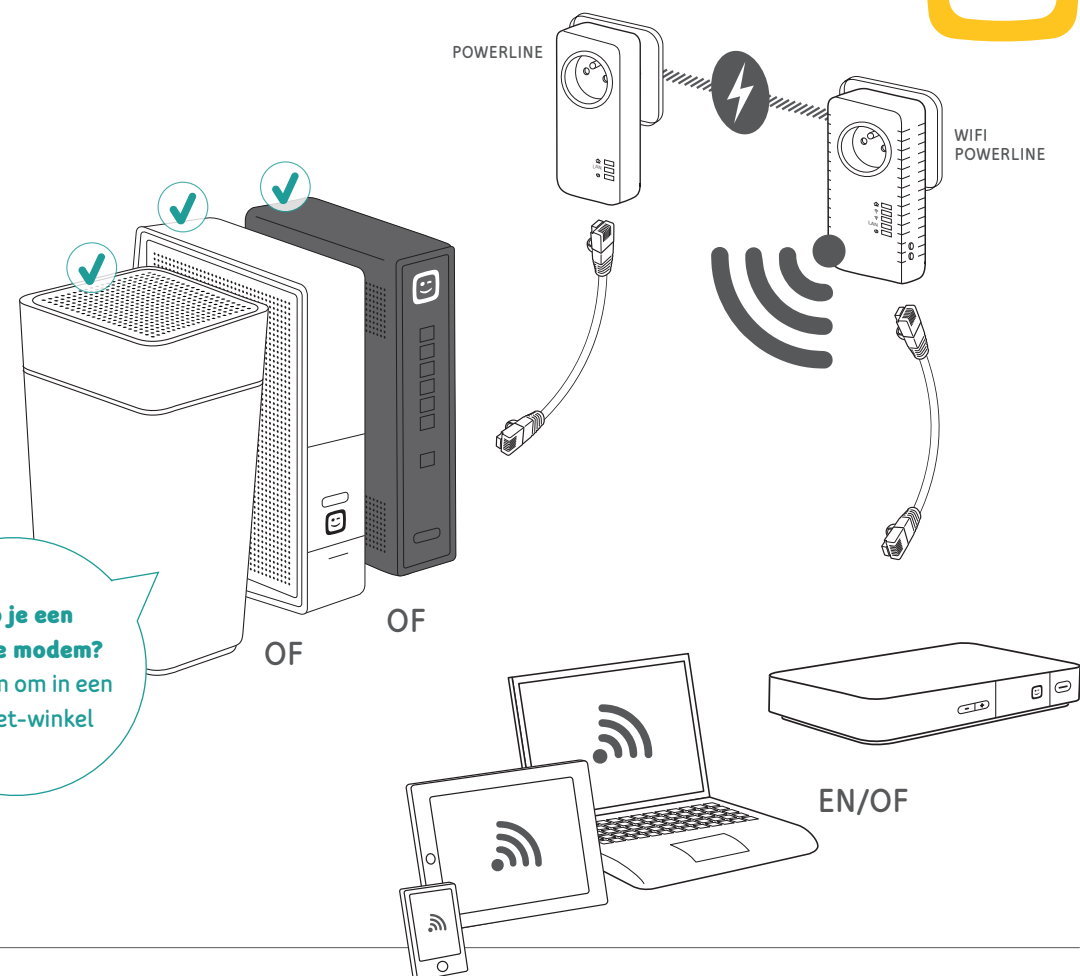
WIFI POWERLINE-SET

Met deze set kan je je wifi-bereik eenvoudig uitbreiden via een stopcontact in of rond je huis. Je kan ook één toestel via een netwerkkabel (UTP) verbinden, bijvoorbeeld je computer of je decoder voor digitale tv.

Inhoud van de doos

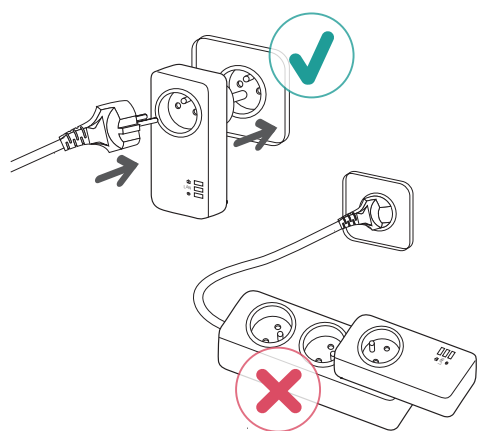


Heb je een andere modem? Ruil hem om in een Telenet-winkel



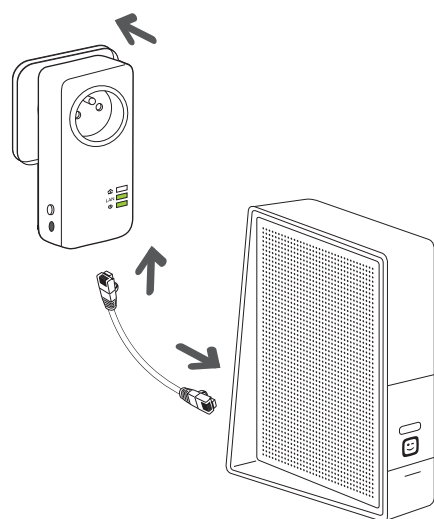
Bekijk je liever een installatiefilmpje?

Scan de QR-code hiernaast of surf naar telenet.be/wifipowerlineset



01

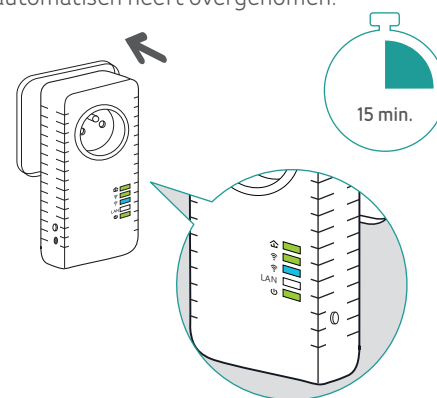
Steek de Powerline rechtstreeks in het stopcontact en verbind hem via de netwerkkabel met je modem.



De ledlichtjes en LAN kleuren groen.

02

Steek de Wifi Powerline rechtstreeks in een stopcontact in de ruimte waar je meer wifi-dekking wil. Wacht 15 minuten tot de Wifi Powerline de netwerknaam van je modem automatisch heeft overgenomen.



Het ledlichtje licht niet op? Gebruik een ander stopcontact.

Alle ledlichtjes behalve LAN blijven branden.

Veelgestelde vragen

Heb je thuis een andere netwerksituatie? Vind je de ledlichtjes op de Wifi Powerline storend? Op telenet.be/vragenpowerline vind je het antwoord op veelgestelde vragen.

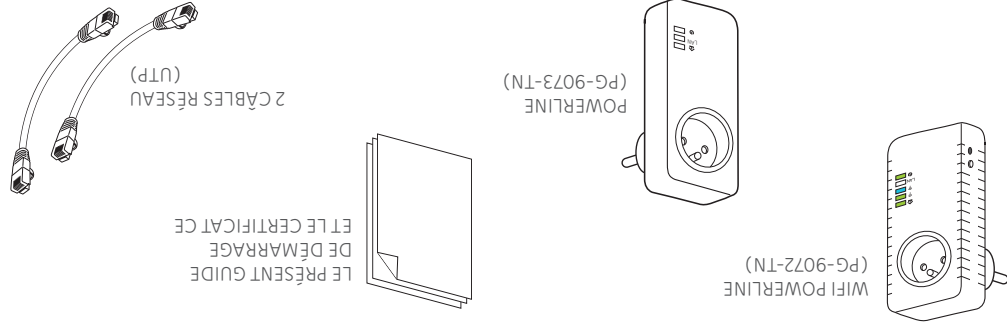
Instellingen aanpassen

Via de Telenet-app kan je je netwerknaam (SSID) en wachtwoord aanpassen. Je Wifi Powerline neemt de nieuwe instellingen automatisch over. Dat duurt ongeveer 5 minuten.

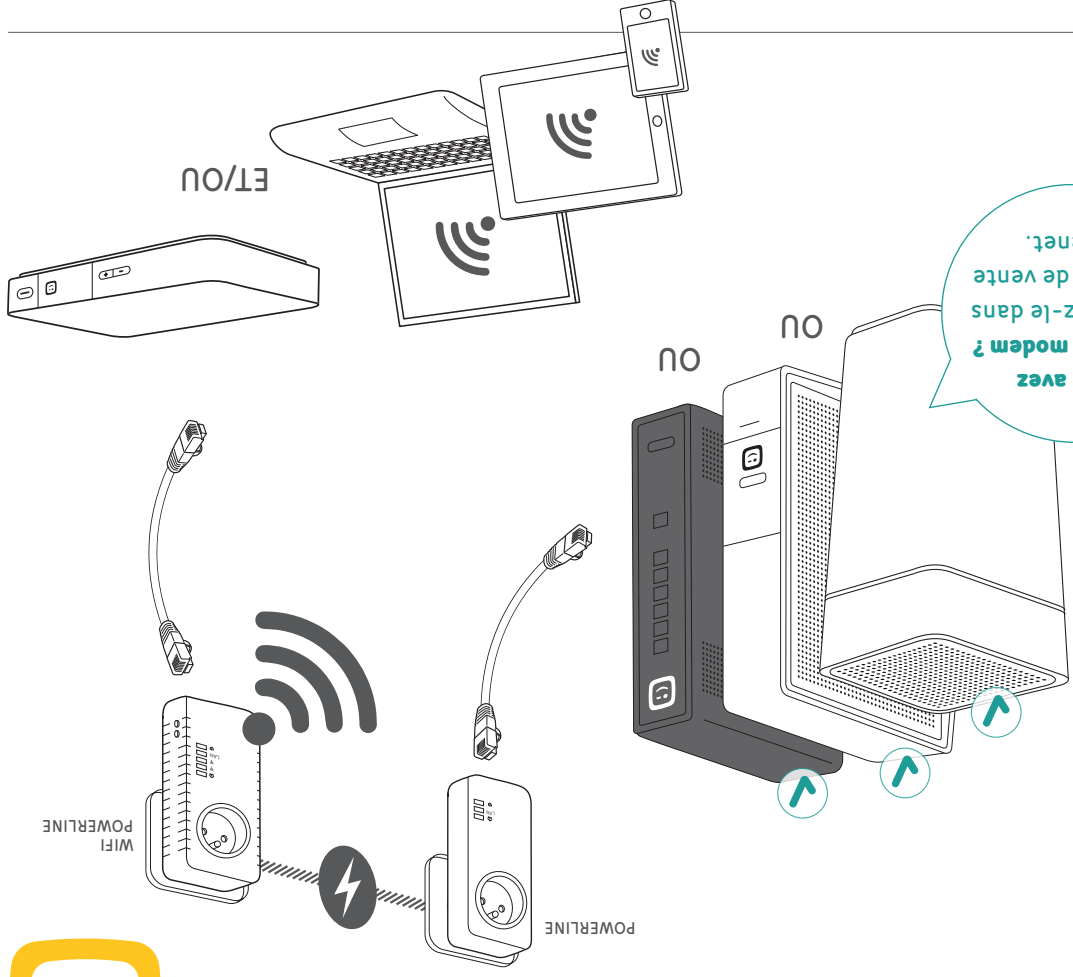
SET WIFI POWERLINE

Ce set vous permet d'étendre facilement votre couverture wifi via une prise de courant à l'intérieur et autour de votre maison. Vous pouvez aussi connecter un appareil via un câble réseau (UTP), par exemple votre ordinateur ou le décodeur de votre TV digitale.

Contenu de la boîte



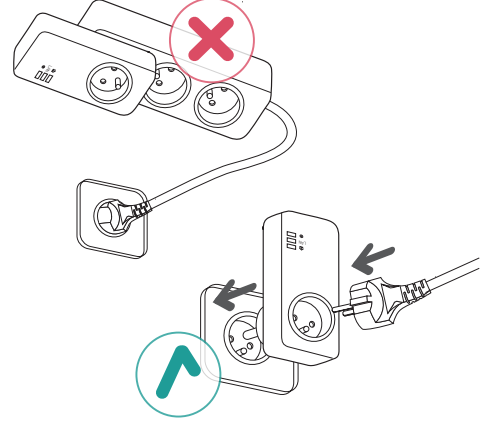
Vous avez un autre modem ?
Echangez-le dans un point de vente Telenet.



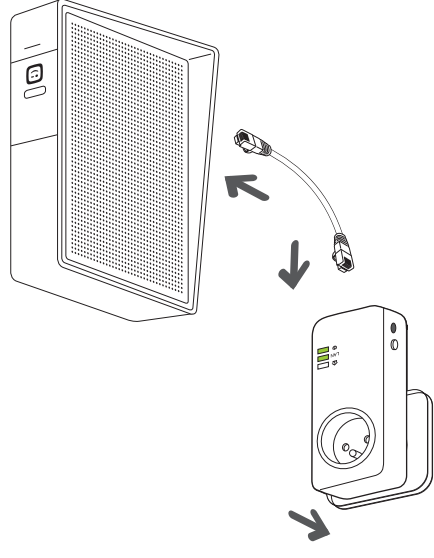
Vous préférez regarder une vidéo explicative ?



Scannez le code QR ci-contre ou surfez sur telenet.be/fr/wifipowerlineset.

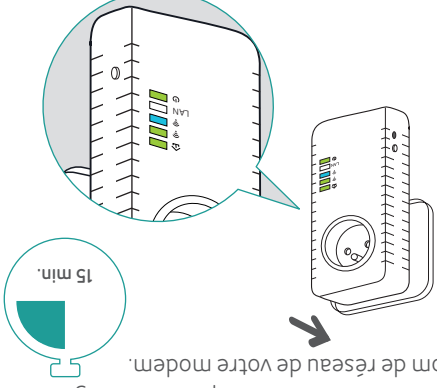


Branchez directement le Powerline dans la prise de courant et raccordez-le à votre modem via le câble Ethernet.



Les témoins LED et LAN s'allument en vert.

Branchez le Wifi Powerline directement dans une prise de courant dans la pièce où vous souhaitez une meilleure couverture wifi. Attendez 15 minutes jusqu'à ce que le Wifi Powerline ait automatiquement intégré le nom de réseau de votre modem.



ne s'allume pas ? Utilisez une autre prise de courant.

Tous les témoins LED, sauf LAN, restent allumés.

Questions fréquentes

Vous avez une autre configuration de réseau chez vous ? Les voyants LED du Wifi Powerline vous génent ? Vous trouverez la réponse aux questions les plus fréquentes sur telenet.be/questionspowerline.

Modifier les paramètres

Rendez-vous sur l'appli Telenet pour modifier le nom de votre réseau (SSID) et votre mot de passe. Votre Wifi Powerline intégrera automatiquement les nouveaux paramètres. La procédure prend environ 5 minutes.

