



## Beknopte installatiegids

## Guide d'installation succinct

## Internet Bijstation

Powerline-adapter PG-9073-TN

## Station internet supplémentaire

Adaptateur Powerline PG-9073-TN

## Breid je vaste netwerk uit: via elk stopcontact, overal in huis

Met Powerline-adapters kan je via het elektriciteitsnet een verbinding maken tussen je modem en je toestellen. Je hebt minstens 2 Powerline-adapters nodig. Eén adapter verbind je permanent met je modem, de andere met je computer, Access Point, HD Digicorder of HD Digibox. Je kan de tweede Powerline-adapter gemakkelijk van stopcontact veranderen of meer toestellen aansluiten met extra Powerline-adapters.

### Inhoud van de doos

Controleer de inhoud van de doos.  
Contacteer Telenet als er iets ontbreekt.

- 1 Powerline-adapter PG-9073-TN
- 1 ethernetkabel (UTP-kabel)
- Deze beknopte installatiegids
- Garantievoorwaarden en juridische informatie
- CE-certificaat

#### Beschrijving van de Powerline-adapter

- |                 |                  |
|-----------------|------------------|
| 1 Stopcontact   | 5 Ethernet-ledje |
| 2 Stroomstekker | 6 Power-ledje    |
| 3 Security-knop | 7 Ethernetpoort  |
| 4 Status-ledje  | 8 Reset-knop     |



#### Description de l'adaptateur Powerline

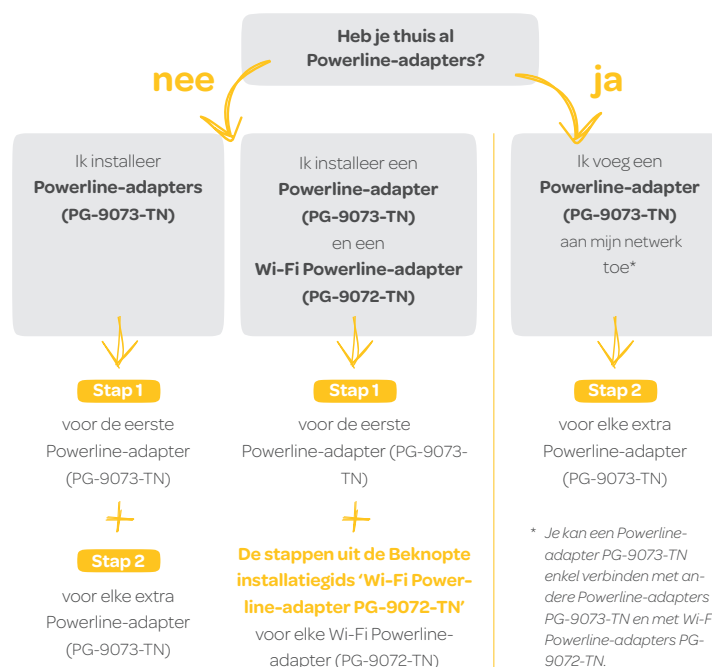
- |                        |                         |
|------------------------|-------------------------|
| 1 Prise de courant     | 5 Voyant Ethernet       |
| 2 Prise d'alimentation | 6 Voyant d'alimentation |
| 3 Bouton de sécurité   | 7 Port Ethernet         |
| 4 Voyant d'état        | 8 Bouton Reset          |

### Voor je start

Houd steeds rekening met de onderstaande richtlijnen.

- Zorg ervoor dat je **internetverbinding werkt** op het moment van de installatie.
- Steek de Powerline-adapters **rechtstreeks in de stopcontacten**. Stekkerblokken en verlengkabels kunnen de kwaliteit van het signaal sterk verminderen.
- Gebruik enkel Powerline-adapters van **dezelfde merken en connectiesnelheden**.
- Gebruik steeds de **bijgeleverde ethernetkabels** om de Powerline-adapters met de modem of toestellen te verbinden. Heb je een langere kabel nodig, koop dan een **CAT5E-kabel**.
- Gebruik bij voorkeur stopcontacten die op **éénzelfde stroomkring** zitten.

### Aan de slag Kies jouw situatie



## Étendez votre réseau fixe : via chaque prise de courant, partout chez vous

Avec les adaptateurs Powerline, vous connectez votre modem et vos appareils via le réseau d'électricité. Pour ce faire, vous avez besoin d'au moins 2 adaptateurs Powerline. Le premier adaptateur assure la connexion permanente avec votre modem et le second, avec votre ordinateur, Access Point, Digicorder HD ou Digibox HD. Vous pouvez facilement changer le deuxième adaptateur Powerline de prise de courant ou connecter davantage d'appareils en utilisant d'autres adaptateurs Powerline.

### Contenu de la boîte

Vérifiez le contenu de la boîte. Il manque un élément ?  
Contactez Telenet.

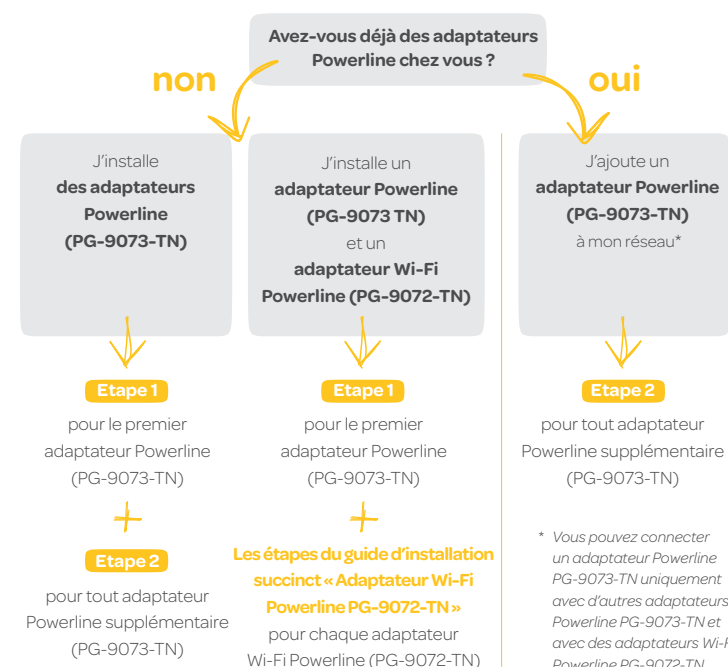
- 1 adaptateur Powerline PG-9073-TN
- 1 câble Ethernet (câble UTP)
- Le présent guide d'installation succinct
- Les conditions de garantie et informations juridiques
- Le certificat CE

### Avant de commencer

Veillez toujours prendre en compte les recommandations suivantes.

- Veillez à ce que votre **connexion internet fonctionne** au moment de l'installation.
- Branchez les adaptateurs Powerline **directement dans les prises de courant**. Les blocs multiprises et les rallonges peuvent réduire considérablement la qualité du signal.
- Utilisez uniquement des adaptateurs Powerline de **marques et de vitesses de connexion identiques**.
- Utilisez toujours les **câbles Ethernet fournis** pour connecter les adaptateurs Powerline au modem ou aux appareils. Si vous avez besoin d'un câble plus long, achetez un **câble CAT5E**.
- Utilisez de préférence des prises de courant d'un **même circuit**.

### Au travail Choisissez votre situation

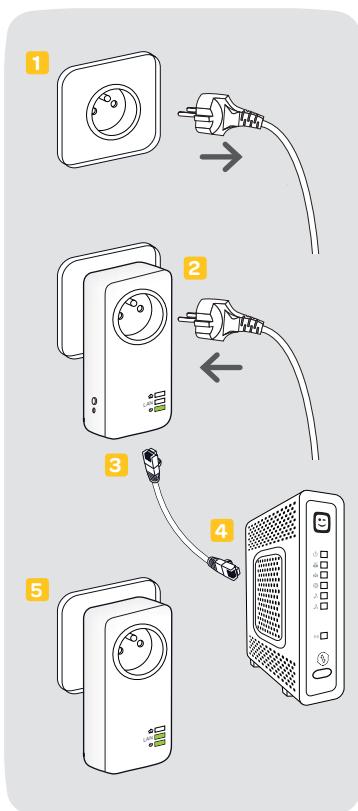


### Interactieve installatiegids

Op [telenet.be/powerline](http://telenet.be/powerline) vind je een uitgebreide, interactieve installatiegids. Daarin kan je jouw situatie aanklikken en alle installatiestappen van a tot z volgen.

### Guide d'installation interactif

Vous trouverez un guide d'installation interactif complet sur [telenet.be/fr/powerline](http://telenet.be/fr/powerline). Vous pourrez facilement cliquer sur votre situation et suivre toutes les étapes d'installation de A à Z.

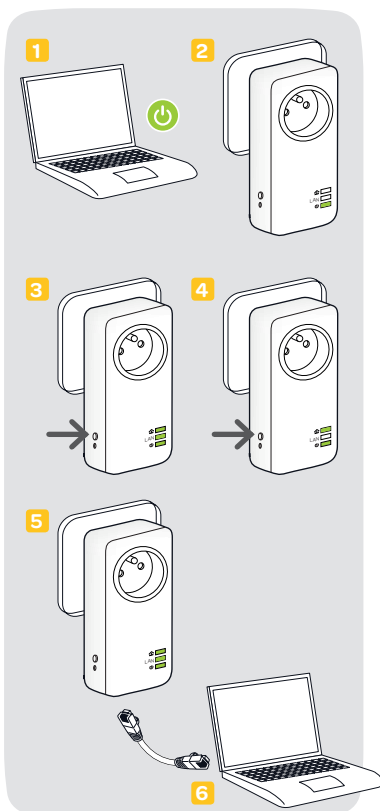


## Stap 1

### Plaats de eerste adapter nabij je modem

Powerline-adapters zijn bij de aankoop klaar voor gebruik. Je hoeft geen software te installeren. Volg de stappen hieronder om de eerste adapter te plaatsen.

- 1 Zorg voor een **vrij stopcontact** in de buurt van je modem. Trek eventueel de stekker van je modem, van een ander toestel of van een stekkerblok uit.
- 2 Plaats de Powerline-adapter **rechtstreeks in het vrije stopcontact**. Het Power-LEDje zal groen oplichten. Heb je een stekker uit het stopcontact moeten trekken bij stap 1, dan kan je die nu in het stopcontact van de Powerline-adapter plaatsen.
- 3 Sluit het ene uiteinde van de meegeleverde ethernetkabel aan op de **ethernetpoort van de Powerline-adapter**.
- 4 Sluit het andere uiteinde van de ethernetkabel aan op een **ethernetpoort van je modem**.
- 5 Het Power- en Ethernet-LEDje op de Powerline-adapter lichten groen op. Het Status-LEDje licht niet op.



## Stap 2

### Plaats een adapter nabij elk toestel dat je aan je netwerk wilt toevoegen

Je kan gemakkelijk extra toestellen in je netwerk opnemen. Plaats een adapter in de buurt van ieder toestel dat je met je modem wilt verbinden.

- 1 Zorg dat het **toestel** (computer, Access Point, HD Digicorder of HD Digibox) **ingeschakeld** is.
- 2 Plaats de Powerline-adapter rechtstreeks in een **vrij stopcontact**. Het **Power-LEDje** zal **groen** oplichten.
- 3 Ga naar je modem. Druk gedurende **2 tot 5 seconden** op de **Security-knop** van de Powerline-adapter bij je modem.
- 4 Ga terug naar de Powerline-adapter bij het toestel. Druk **binnen de 2 minuten** gedurende **2 tot 5 seconden** op de **Security-knop** van de adapter. Het **Status-LEDje** van de Powerline-adapter zal **groen**, **oranje** of **rood** oplichten. Een oranje of rood LEDje duiden op een verminderde snelheid.
- 5 Sluit het ene uiteinde van de meegeleverde ethernetkabel aan op de **ethernetpoort van de Powerline-adapter bij het toestel**.
- 6 Sluit het andere uiteinde van de ethernetkabel aan op een **ethernetpoort van je toestel**. Na enkele seconden zal het **Ethernet-LEDje** op de Powerline-adapter **groen** oplichten. De Powerline-adapter is in je netwerk opgenomen.

## Problemen tijdens de installatie?

### Het Power-LEDje licht niet op.

(De Powerline-adapter krijgt geen stroom.)

1. Controleer of je een **werkend stopcontact** gebruikt.
2. Controleer of de Powerline-adapter **goed in het stopcontact** zit. Is dat het geval en licht het Power-LEDje nog niet op, contacteer dan de Telenet Klantendienst.

### Het Power-LEDje blijft knipperen en het Ethernet-LEDje licht niet op.

(De Powerline-adapter staat in standby.)

1. Controleer of je **modem en het toestel ingeschakeld** zijn. Indien nodig, start ze (opnieuw) op.
2. Controleer of de **ethernetkabel correct in de Powerline-adapter en het toestel** zit. Indien nodig, breng de kabel goed aan.

### Het Power- en Ethernet-LEDje lichten groen op, maar het Status-LEDje licht niet op.

(De Powerline-adapter is niet verbonden met een andere Powerline-adapter.)

1. Controleer of er (nog steeds) een **tweede Powerline-adapter in het stopcontact** zit. Indien nodig, volg opnieuw de stappen om de tweede of de extra Powerline-adapter te plaatsen.
2. Controleer of beide Powerline-adapters op **hetzelfde elektriciteitsnet** zitten. Is dat niet het geval, ga dan na of je een van beide adapters van stopcontact kan veranderen.

### Het Power- en Ethernet-LEDje lichten groen op en het Status-LEDje oranje of rood.

(De verbinding tussen de Powerline-adapters is slecht.)

1. Gebruik je een stekkerblok, plaats de Powerline-adapter dan **rechtstreeks in het stopcontact** en steek het stekkerblok in de Powerline-adapter.
2. Zitten de stopcontacten op **verschillende circuits** in je woning, ga dan na of je een van beide adapters kan veranderen van stopcontact.

## Étape 1

### Placez le premier adaptateur près de votre modem

Dès leur achat, les adaptateurs Powerline sont prêts à l'emploi : il n'y a aucun logiciel à installer. Suivez les étapes ci-dessous pour placer le premier adaptateur.

- 1 Veillez à ce qu'une **prise de courant soit disponible** à proximité de votre modem. Débranchez éventuellement la prise de votre modem, d'un autre appareil ou d'un bloc multiprises.
- 2 Insérez l'adaptateur Powerline dans la **prise de courant libre**. Le voyant d'alimentation s'allumera en vert. Si vous avez dû débrancher une prise à l'étape 1, vous pouvez maintenant la rebrancher dans la prise de courant de l'adaptateur Powerline.
- 3 Branchez une extrémité du câble Ethernet fourni au **port Ethernet de l'adaptateur Powerline**.
- 4 Branchez l'autre extrémité du câble Ethernet au **port Ethernet de votre modem**.
- 5 Les voyants d'alimentation et Ethernet s'allument en vert sur l'adaptateur Powerline. Le voyant d'état ne s'allume pas.

## Étape 2

### Placez un adaptateur près de chaque appareil que vous souhaitez connecter

Vous pouvez facilement ajouter d'autres appareils sur votre réseau. Placez un adaptateur près de chaque appareil que vous souhaitez connecter à votre modem.

- 1 Assurez-vous que l'**appareil** (ordinateur, Access Point, Digicorder HD ou Digibox HD) est **branché**.
- 2 Placez l'adaptateur Powerline directement dans la **prise de courant libre**. Le **voyant d'alimentation** s'allumera en **vert**.
- 3 Allez à votre modem. Appuyez pendant **2 à 5 secondes** sur le **bouton de sécurité** de l'adaptateur Powerline situé près de votre modem.
- 4 Retournez à l'adaptateur Powerline près de votre appareil. Appuyez, **dans les 2 minutes**, sur le bouton de sécurité de l'adaptateur pendant **2 à 5 secondes**. Le **voyant d'état de l'adaptateur Powerline** s'allumera en **vert, orange ou rouge**. Un voyant orange ou rouge indique une vitesse réduite.
- 5 Branchez une extrémité du câble Ethernet fourni au **port Ethernet de l'adaptateur Powerline** situé près de l'appareil.
- 6 Branchez l'autre extrémité du câble Ethernet au **port Ethernet de votre appareil**. Après quelques secondes, le **voyant Ethernet** s'allumera en **vert** sur l'adaptateur Powerline. L'appareil est connecté à votre réseau.

## Un problème pendant l'installation ?

### Le voyant d'alimentation ne s'allume pas.

(L'adaptateur Powerline n'est pas alimenté en électricité.)

1. Vérifiez si la **prise de courant** utilisée **fonctionne**.
2. Vérifiez si l'adaptateur Powerline est **branché correctement à la prise de courant**. C'est le cas, mais le voyant d'alimentation ne s'allume toujours pas ? Contactez le Service Clientèle de Telenet.

### Le voyant d'alimentation continue de clignoter et le voyant Ethernet ne s'allume pas.

(L'adaptateur Powerline est en veille.)

1. Vérifiez si  **votre modem et l'appareil sont activés**. Si nécessaire, allumez-les/redémarrez-les.
2. Vérifiez si le câble Ethernet est **branché correctement à l'adaptateur Powerline et à l'appareil**. Si nécessaire, réinsérez correctement les câbles.

### Les voyants d'alimentation et Ethernet sont verts, mais le voyant d'état ne s'allume pas.

(L'adaptateur Powerline n'est pas connecté à un autre adaptateur Powerline.)

1. Vérifiez si un **deuxième adaptateur Powerline est (encore) branché à la prise de courant**. Si nécessaire, suivez à nouveau les étapes pour placer le deuxième adaptateur Powerline ou l'adaptateur supplémentaire.
2. Vérifiez si les deux adaptateurs Powerline sont connectés **au même réseau d'électricité**. Dans le cas contraire, vérifiez si vous pouvez changer l'un des adaptateurs de prise de courant.

### Les voyants d'alimentation et Ethernet sont verts et le voyant d'état est orange ou rouge.

(La connexion entre les adaptateurs Powerline est mauvaise.)

1. Si vous utilisez un bloc multiprise, placez l'adaptateur Powerline **directement dans la prise de courant** et branchez le bloc multiprise sur l'adaptateur Powerline.
2. Les prises de courant sont intégrées à **différents circuits** dans votre maison ? Vérifiez si vous pouvez changer l'un des adaptateurs de prise.

Telenet  
Klantendienst

Service Clientèle  
Telenet



telenet.be/klantenservice  
telenet.be/serviceclient



Telenet Support-app  
Appli Telenet Support



015 66 66 66