

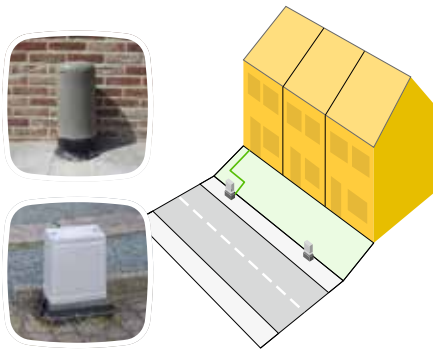


Je Telenet-kabelaansluiting voorbereiden Wat doe je zelf, of besteed je uit aan je elektricien?

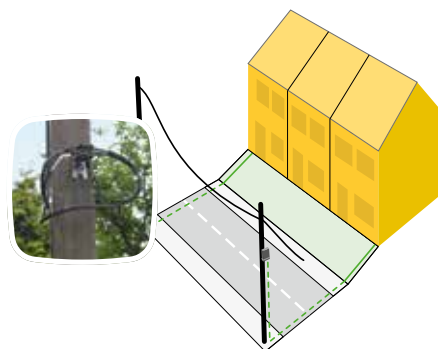
1 De buitenbekabeling voorzien

De manier waarop je deze kabel moet klaarleggen, hangt af van de aansluiting die in jouw straat ligt.

Bij jou kan dit zijn:



- een aansluiting van het type “verbinding met een **ondergronds distributiepunt**”. Dat betekent dat het distributiepunt van de Telenet-kabel in **jouw straat** een **grijs kastje op de grond** is. Dit kastje heb je zeker en vast al zien staan op straat.



- een aansluiting van het type “verbinding met een **distributiepunt op paal**”. Dat betekent dat het distributiepunt van de Telenet-kabel in **jouw straat** aan een **houten of betonnen paal** hangt.

Kijk even in je straat of je palen of grijze kastjes ziet. De **kabel** die vanop straat **van het distributiepunt tot in je woning** zal lopen, noemen we de **aftakkabel**. Die moet je **zelf aanschaffen**.

→ Welk type kabel heb je nodig?

Om te weten welk type kabel je nodig hebt, **bepaal** je eerst de **plaats** waar je wilt dat de Telenet-installeteur de **Telenet-basisopstelling** (een netwerkverdeler en modem) plaatst. Wij raden je de plaats aan waar ook je meters voor elektriciteit, water en aardgas staan.

Meet nu de **afstand tussen die plaats en de dichtstbijzijnde paal of kastje met distributiepunt**.

Aan de hand van **onderstaande tabel** kan je nu het **type kabel bepalen**.

→ Goed om weten

Sluit je 2 of meer tv's aan op meer dan 20 meter van je basisopstelling? Kies dan **één type hoger** dan in de tabel.

Type aftakkabel

■ Lengte die je nodig hebt:

■ Type kabel dat je moet kopen:

■ Zo herken je de kabel:

0 - 30 m

PE6

7 mm
glad zwart

31 - 50 m

PE11

10 mm
zwart glad

51 - 80 m

PE14

14 mm
zwart gegolfd

> 80 m

Bel ons op
015 66 66 66
voor een oplossing
op maat



Enkele voorbeelden

- Je hebt 17 m aftakkabel nodig. Het juiste type is PE6.
- Je hebt 33 m aftakkabel nodig en je sluit 2 tv's aan op 25 m van je basisopstelling. Het juiste type is PE14.

→ Hoe lang moet de kabel zijn?

De lengte van de kabel is de **afstand tussen je basisopstelling en de dichtstbijzijnde paal + 11 meter**.
Of de afstand tussen je basisopstelling en het dichtstbijzijnde grijze kasje op straat + 3 meter.

→ Hoe leg je de aftakkabel?

Het stuk van de kabel dat op openbaar terrein ligt (de straat) steken wij in de grond. Het stuk op je eigen terrein (bv. je voortuin) moet je **zelf in de grond steken**. Je kan dit natuurlijk ook uitbesteden aan je elektricien. Het gedeelte van de kabel dat door bv. je voortuin loopt, moet:

- **in een buis van 40 millimeter doorsnede** zitten.
- **minstens 60 centimeter diep** zitten.
- tot zo dicht mogelijk bij het distributiepunt komen. Het overblijvende stuk kabel laat je in je voortuin liggen.

De buitenbekabeling

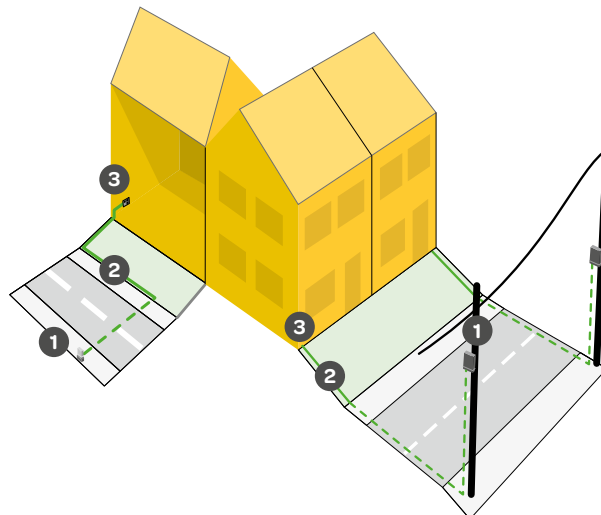
1 Distributiepunt

2 Aftakkabel

3 basisopstelling

— Deel van de aftakkabel te voorzien en te plaatsen door jou

- - Deel van de aftakkabel te voorzien door jou en te plaatsen door Telenet



2 De binneninstallatie voorbereiden

De Telenet-installeateur komt bij je thuis de basisopstelling (de netwerkverdeler en een modem) plaatsen. Zorg dat **op de muur waar je de basisopstelling wilt**:

- minstens een **ruimte van 40 op 50 centimeter** vrij is.
- **drie geaarde stopcontacten** voorzien zijn.

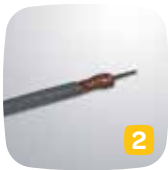




Elke televisie, computer of telefoon moet via binnenbekabeling aangesloten worden op de basisopstelling. Deze **binnenbekabeling** moet je zelf **plaatsen** (of je laat dit door je elektriciën doen).

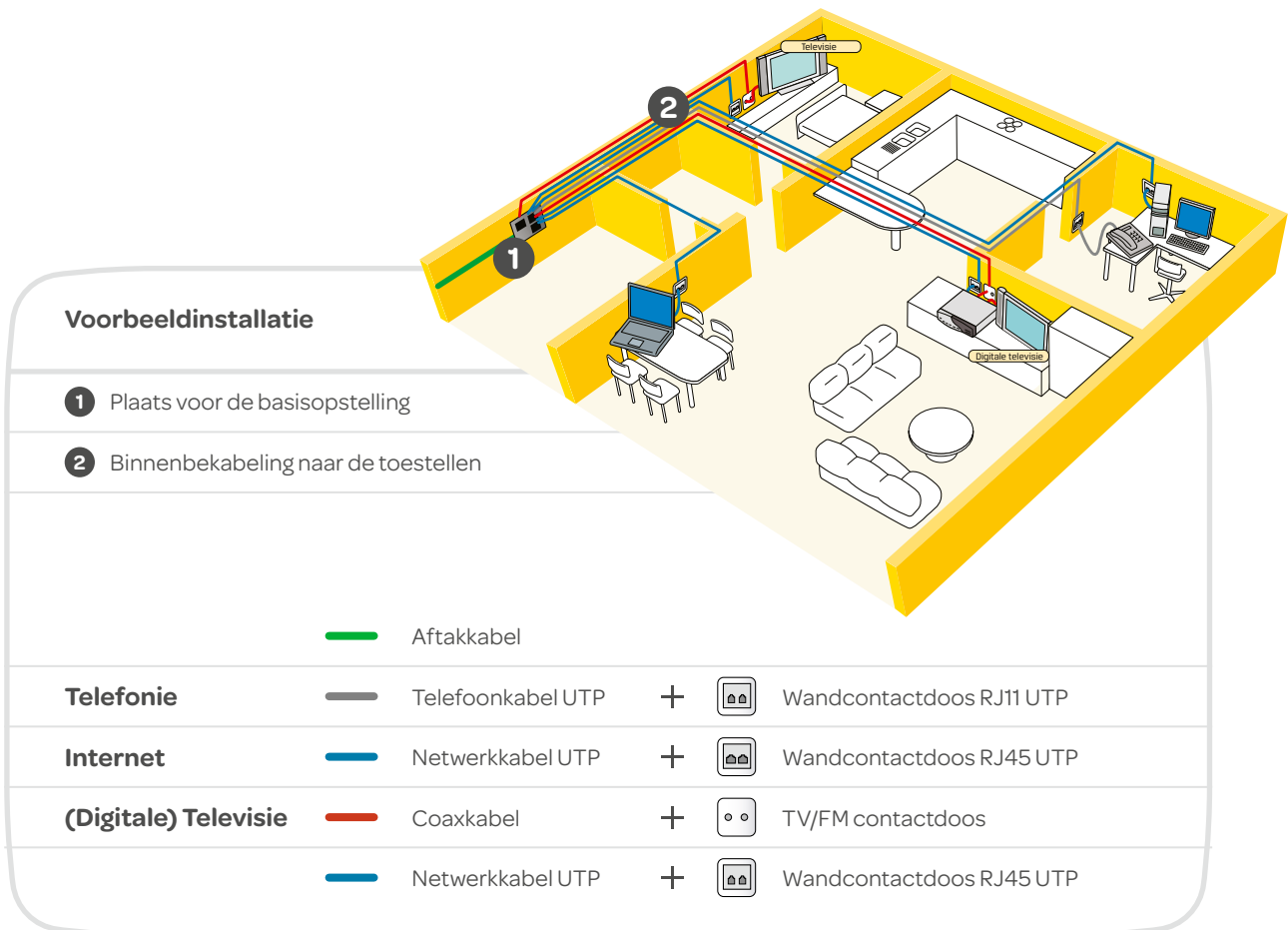
→ Welk kabels en inbouwcontactdozen heb je hiervoor nodig?

Hieronder vind je een overzicht van het nodige materiaal dat je mag gebruiken voor je binnenbekabeling. Vergeet niet dat je voor digitale televisie van Telenet zowel een coaxkabel als een UTP-kabel moet voorzien.

→ Hoe plaats je deze kabels en inbouwcontactdozen?

Voorzie je **inbouwbekabeling** in de muren? Trek de kabels dan door **wachtbuizen** (apart van je elektrische bekabeling) met **gladde binnenwand** en een **diameter** van minstens **19 mm**. Je kan natuurlijk ook kiezen voor opbouwbekabeling door middel van opbouwgoten.

					
1 TV/FM aansluitsnoer	2 Dubbel afgeschermd coaxkabel PVC 6	3 UTP-kabel categorie 5	4 TV/FM contactdoos	5 RJ45-UTP contactdoos	6 RJ11-UTP contactdoos
Radio	1 TV/FM-aansluitsnoer 2 Dubbel afgeschermd coaxkabel PVC 6		Radio	4 TV/FM-contactdoos [Telenet-Interkabel]	
(Digitale) TV	3 UTP, categorie 5 2 Dubbel afgeschermd coaxkabel PVC 6		(Digitale) TV	5 RJ45-UTP 4 TV/FM-contactdoos [Telenet-Interkabel]	
Internet	3 UTP, categorie 5		Internet	5 RJ45-UTP	
Telefonie	3 UTP, categorie 5		Telefonie	6 RJ11-UTP	



➔ Wat doet Telenet?

De kabel goedkeuren

De installateur controleert of de aftakkabel en eventuele binnenbekabeling correct zijn gelegd en met de juiste materialen.

De buitenbekabeling aansluiten

We koppelen je aftakkabel aan je basisopstelling en het Telenet-distributiepunt. Zo zorgen we voor je aansluiting op het Telenet-kabelnetwerk in je straat.

De basisopstelling plaatsen

De installateur plaatst binnen de basisopstelling: een netwerkverdeler en een modem.

Kwaliteitscontrole

Na de installatie voert onze installateur een kwaliteitscontrole uit.

