

KIJK DIGITALE TV VAN TELENET IN 3 STAPPEN

Inhoud van het pakket:



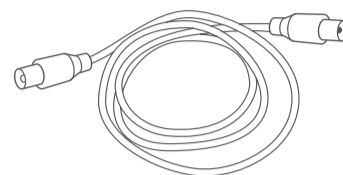
De HD Digibox



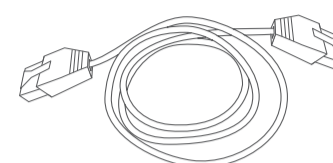
De afstandsbediening



Een coaxkabel A*



Een coaxkabel B*

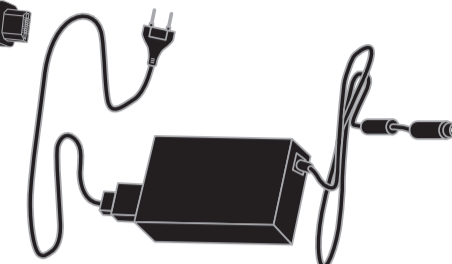


Een UTP-kabel:
categorie 5*



Een HDMI-kabel*

Twee
AAA-batterijen

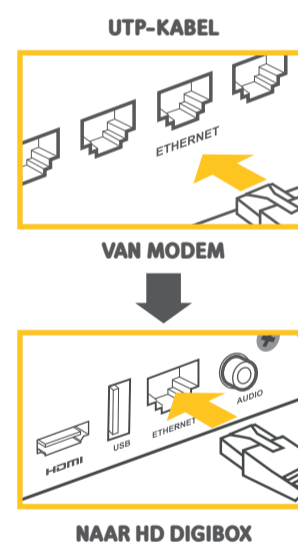
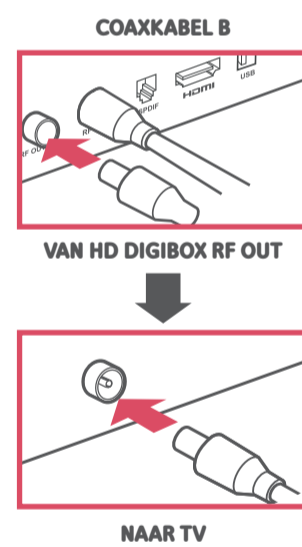
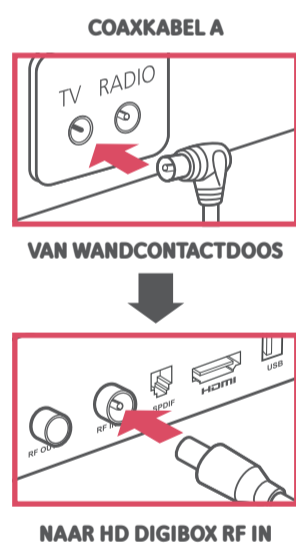
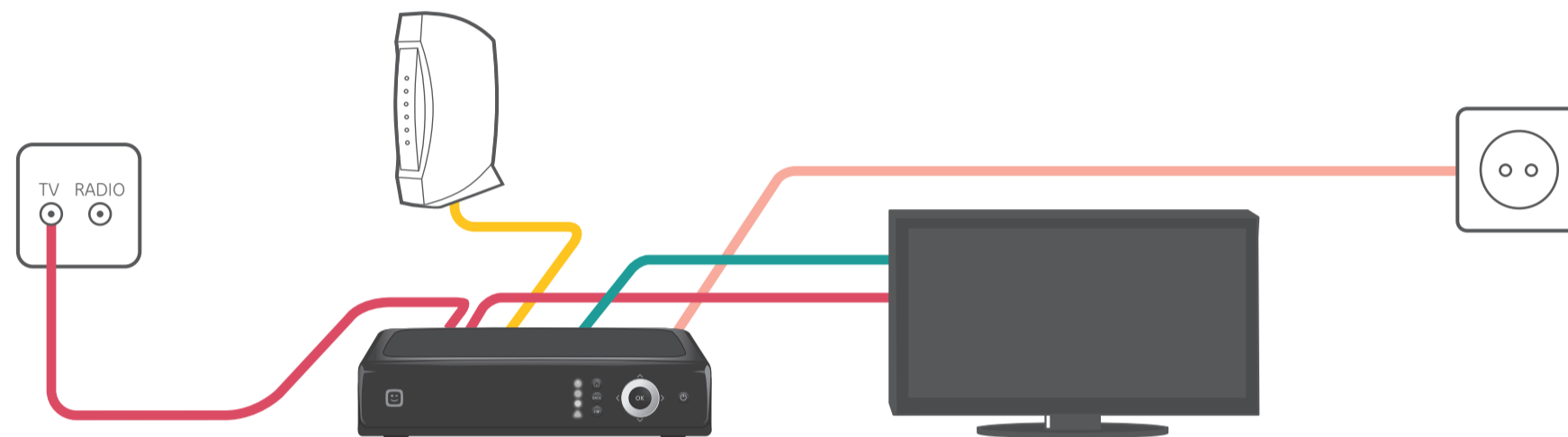


Een stroomkabel
en adapter*

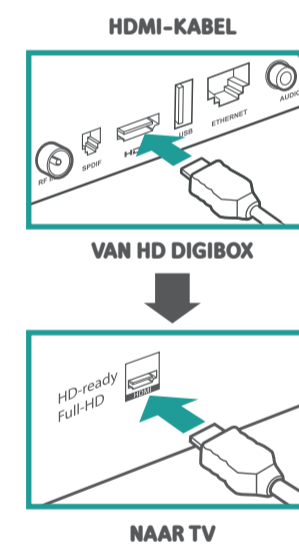
*De kabels en de adapter zijn door Telenet gecertificeerd en bestemd voor de aansluiting van de HD Digibox. Gebruik alleen deze materialen, zo vermijd je storingen en problemen.

1. Sluit je HD Digibox aan

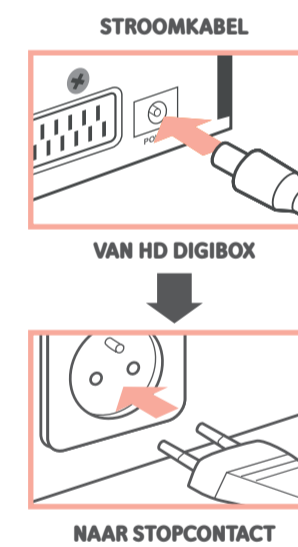
- Coaxkabel A en B
- UTP-kabel
- HDMI- of scartkabel
- Stroomkabel



Heb je maar 1 poort in je modem, dan moet je een switch tussenvoegen.



Heeft je tv geen HDMI-aansluiting, gebruik dan een scartkabel (verkrijgbaar bij je Telenet-winkel) om je HD Digibox met je tv te verbinden.



2. Start je HD Digibox op

- Schakel eerst je tv-toestel en dan je HD Digibox aan. Het welkomstscherm verschijnt na enige tijd.
- Maak je taalkeuze met de Telenet-afstandsbediening.
- Geef je postcode in. Je HD Digibox zoekt en schikt nu volledig automatisch de zenders.
- Het installatieproces duurt gemiddeld 30 minuten.

3. Activeer je HD Digibox

- Enkel bij installatie door een Telenet-installeateur of als je al een (HD) Digibox/Digicorder had of hebt, moet je onderstaande stappen niet uitvoeren. In elk ander geval wel.
- Druk op de toets met het huisje op je afstandsbediening om het startscherm te openen.
- Ga met de pijltjestoetsen naar **Instellingen** en druk op **OK**.
- Selecteer met de pijltjestoetsen **Self Starter** en druk op **OK**.
- Meld je aan met je **Telenet-klantnummer** of je **Telenet-login**. Klik op **Volgende**.
- **Tip: je vindt je Telenet-klantnummer terug op je aankoopbevestiging of aanrekening.**
- Volg de instructies op het scherm. De activering duurt gemiddeld 30 minuten.
- Onderbreek of bedien de HD Digibox niet tijdens deze periode.

JE HEBT JE HD DIGIBOX AANGESLOTEN, MAAR JE ZIET GEEN BEELD?

Selecteer de juiste ingang (HDMI, EXT,...) op je tv-toestel. Raadpleeg hiervoor de gebruiksaanwijzing van je tv.

ZIE JE MAAR 2 DAGEN IN DE TV-GIDS I.P.V. 2 WEKEN? OF WERKT JE TV-THEEK NIET?

Kijk of je UTP-kabel goed aangesloten is. Is het probleem niet opgelost, surf dan naar telenet.be/klantenservice