

Telenet Broadcastcenter: zenders afstemmen op je Samsung-tv

Voor je begint !!

Sommige stappen op je tv-toestel kunnen afwijken van onderstaande stappen
Je tv-toestel moet ingesteld staan op TV in plaats van op HDMI. Dat controleer je gemakkelijk door op de Source-toets van je afstandsbediening te drukken
Moet je een pincode ingeven, maar ben je die vergeten? Probeer dan eens de standaardpincode: 0000, 1111 of 1234
Is je tv-toestel ingesteld als Hotel TV en kan je bijgevolg geen instellingen aanpassen? Informeer bij je TV leverancier hoe je de Hotel TV-modus kan deactiveren

Volg deze stappen bij Broadcastcentralsignalen > 750 Mhz

Druk op de Menu-toets van je afstandsbediening
Ga naar **Kanaal** en druk op **OK** op je afstandsbediening. Onder **Antenne** moet je de optie **Kabel** kiezen
Ga naar **Automatisch afstemmen** en druk **tweemaal** op **OK** op je afstandsbediening
Stel het scherm **Automatisch afstemmen** in op **Kabel** (verticaal) en **Digitaal** (horizontaal)
Druk nadien op **OK** op je afstandsbediening
Kies in geval je een operator dient te kiezen niet voor Telenet maar voor "Andere"
Vul nadien volgende waarden in bij:
Zoekmodus: Snel
Netwerk: Handmatig
Netwerk-ID: 1
Druk op **OK** op je afstandsbediening
Vul bij **Frequentie** de waarde **786000 Khz** of **786 Mhz** in en druk op **OK** op je afstandsbediening
Kies bij **Modulatie** de waarde **256 QAM** en bij **Symboolfrequentie** de waarde **6875**.
Kies dan **Zoeken** (of **Volgende**, dit verschilt per type tv-toestel) en druk op **OK** op je afstandsbediening
Je tv-toestel voert nu het afstemmen van de zenders uit

Volg deze stappen bij Broadcastcentralsignalen tussen 300 - 450 Mhz

Druk op de Menu-toets van je afstandsbediening
Ga naar **Kanaal** en druk op **OK** op je afstandsbediening. Onder **Antenne** moet je de optie **Kabel** kiezen
Ga naar **Automatisch afstemmen** en druk **tweemaal** op **OK** op je afstandsbediening
Stel het scherm **Automatisch afstemmen** in op **Kabel** (verticaal) en **Digitaal** (horizontaal)
Druk nadien op **OK** op je afstandsbediening
Kies in geval je een operator dient te kiezen niet voor Telenet maar voor "Andere"
Vul nadien volgende waarden in bij:
Zoekmodus: Snel
Netwerk: Handmatig
Netwerk-ID: 1
Druk op **OK** op je afstandsbediening
Vul bij **Frequentie** de waarde **314000 Khz** of **314 Mhz** in en druk op **OK** op je afstandsbediening
Kies bij **Modulatie** de waarde **256 QAM** en bij **Symboolfrequentie** de waarde **6875**.
Kies dan **Zoeken** (of **Volgende**, dit verschilt per type tv-toestel) en druk op **OK** op je afstandsbediening
Je tv-toestel voert nu het afstemmen van de zenders uit

Volg deze stappen bij Broadcastcentralsignalen > 600 Mhz

Druk op de Menu-toets van je afstandsbediening
Ga naar **Kanaal** en druk op **OK** op je afstandsbediening. Onder **Antenne** moet je de optie **Kabel** kiezen
Ga naar **Automatisch afstemmen** en druk **tweemaal** op **OK** op je afstandsbediening
Stel het scherm **Automatisch afstemmen** in op **Kabel** (verticaal) en **Digitaal** (horizontaal)
Druk nadien op **OK** op je afstandsbediening
Kies in geval je een operator dient te kiezen niet voor Telenet maar voor "Andere"
Vul nadien volgende waarden in bij:
Zoekmodus: Snel
Netwerk: Handmatig
Netwerk-ID: 1
Druk op **OK** op je afstandsbediening
Vul bij **Frequentie** de waarde **626000 Khz** of **626 Mhz** in en druk op **OK** op je afstandsbediening
Kies bij **Modulatie** de waarde **256 QAM** en bij **Symboolfrequentie** de waarde **6875**.
Kies dan **Zoeken** (of **Volgende**, dit verschilt per type tv-toestel) en druk op **OK** op je afstandsbediening
Je tv-toestel voert nu het afstemmen van de zenders uit

TV met een kaartje: zenders afstemmen op je Samsung-tv

Voor je begint !!

Sommige stappen op je tv-toestel kunnen afwijken van onderstaande stappen
Je tv-toestel moet ingesteld staan op TV in plaats van op HDMI. Dat controleer je gemakkelijk door op de Source-toets van je afstandsbediening te drukken
Moet je een pincode ingeven, maar ben je die vergeten? Probeer dan eens de standaardpincode: 0000, 1111 of 1234
Is je tv-toestel ingesteld als Hotel TV en kan je bijgevolg geen instellingen aanpassen? Informeer bij je TV leverancier hoe je de Hotel TV-modus kan deactiveren

Volg volgende stappen:

Druk op de Menu-toets van je afstandsbediening
Ga naar **Kanaal** en druk op **OK** op je afstandsbediening. Onder **Antenne** moet je de optie **Kabel** kiezen
Ga naar **Automatisch afstemmen** en druk **tweemaal** op **OK** op je afstandsbediening
Stel het scherm **Automatisch afstemmen** in op **Kabel** (verticaal) en **Digitaal** (horizontaal)
Druk nadien op **OK** op je afstandsbediening
Kies in geval je een operator dient te kiezen voor Telenet
Komt Telenet niet voor in de lijst, kies je voor Andere
Vul nadien volgende waarden in bij:
Zoekmodus: Snel
Netwerk: Handmatig
Netwerk-ID: de code voor jouw regio (**22** voor Vlaanderen en **12** voor Brussel)
Druk op **OK** op je afstandsbediening
Vul bij **Frequentie** de waarde **322000 Khz** of **322 Mhz** in en druk op **OK** op je afstandsbediening
Kies bij **Modulatie** de waarde **256 QAM** en bij **Symboolfrequentie** de waarde **6875**.
Kies dan **Zoeken** (of **Volgende**, dit verschilt per type tv-toestel) en druk op **OK** op je afstandsbediening
Je tv-toestel voert nu het afstemmen van de zenders uit
Ga nu verder met **stap 4, 5 en 6** in de handleiding van 'TV met een kaartje'



Business TV classic: zenders afstemmen op je Samsung-tv

Voor je begint !!

Sommige stappen op je tv-toestel kunnen afwijken van onderstaande stappen
Je tv-toestel moet ingesteld staan op TV in plaats van op HDMI. Dat controleer je gemakkelijk door op de Source-toets van je afstandsbediening te drukken
Moet je een pincode ingeven, maar ben je die vergeten? Probeer dan eens de standaardpincode: 0000, 1111 of 1234
Is je tv-toestel ingesteld als Hotel TV en kan je bijgevolg geen instellingen aanpassen? Informeer bij je TV leverancier hoe je de Hotel TV-modus kan deactiveren

Volg volgende stappen:

Druk op de Menu-toets van je afstandsbediening
Ga naar **Kanaal** en druk op **OK** op je afstandsbediening. Onder **Antenne** moet je de optie **Kabel** kiezen
Ga naar **Automatisch afstemmen** en druk **tweemaal** op **OK** op je afstandsbediening
Stel het scherm **Automatisch afstemmen** in op **Kabel** (verticaal) en **Digitaal** (horizontaal)
Druk nadien op **OK** op je afstandsbediening
Kies in geval je een operator dient te kiezen voor Telenet
Komt Telenet niet voor in de lijst, kies je voor Andere
Vul nadien volgende waarden in bij:
Zoekmodus: Snel
Netwerk: Handmatig
Netwerk-ID: de code voor jouw regio (**32** voor Vlaanderen en Nederlandstalig Brussel en **42** voor Wallonië en Franstalig Brussel)
Druk op **OK** op je afstandsbediening
Vul bij **Frequentie** de waarde **290000 Khz** of **290 Mhz** in en druk op **OK** op je afstandsbediening
Kies bij **Modulatie** de waarde **256 QAM** en bij **Symboolfrequentie** de waarde **6875**.
Kies dan **Zoeken** (of **Volgende**, dit verschilt per type tv-toestel) en druk op **OK** op je afstandsbediening
Je tv-toestel voert nu het afstemmen van de zenders uit
Ga nu verder met **stap 4, 5 en 6** in de handleiding van 'TV met een kaartje'

Telenet Broadcastcenter: zenders afstemmen op je Philips-tv

[Voor je begint !!](#)

Sommige stappen op je tv-toestel kunnen afwijken van onderstaande stappen
Je tv-toestel moet ingesteld staan op TV in plaats van op HDMI. Dat controleer je gemakkelijk door op de Source-toets van je afstandsbediening te drukken
Moet je een pincode ingeven, maar ben je die vergeten? Probeer dan eens de standaardpincode: 0000, 1111 of 1234
Is je tv-toestel ingesteld als Hotel TV en kan je bijgevoegde instellingen aanpassen? Informeer bij je TV leverancier hoe je de Hotel TV-modus kan deactiveren

Volg deze stappen bij Broadcastcentersignalen > 750 Mhz

Druk op de Home-toets van je afstandsbediening
Kies **Configuratie** en druk op **OK** op je afstandsbediening
Kies **Zenders zoeken** en druk op **OK** op je afstandsbediening
Kies **Zenders opnieuw installeren** en druk op **OK** op je afstandsbediening
Kies **België** en druk op **OK** op je afstandsbediening. Afhankelijk van het type Philips-Tv dien je soms te kiezen voor **Nederland, Luxemburg, Finland**
Kies **Kabel (DVB-C)** en druk op **OK** op je afstandsbediening
Kies als **kabelaanbieder** niet voor **Telenet** maar voor **"Andere"**
Kies **Instellingen** en druk op **OK** op je afstandsbediening voor je de installatie start
Vul de volgende waarden in bij:
Modus signaalsoort: **Automatisch**
Frequentie scannen: **Snel scannen**
Stapsgrootte van frequentie: **8MHz**
Digitale zenders: **Aan**
Niet gecodeerde/gecodeerde kanalen: **Niet gecodeerde + gecodeerde kanalen**
Druk op de **groene toets** van je afstandsbediening
Opgelet: op sommige tv-toestellen moet je eerst **Gereed** kiezen en daarna op **OK** drukken op je afstandsbediening (hierdoor sluit je het menu instellingen)
Kies **Start** en druk op **OK** op je afstandsbediening; je start nu de zendertest
Vul bij **Netwerkfrequentie** de waarde **786.00** in, kies **Klaar** en druk op **OK** op je afstandsbediening
Vul bij **Netwerk-ID** de code **1** in
Kies **Klaar** en druk op **OK** op je afstandsbediening; je tv-toestel voert nu het afstemmen van de zenders uit
Dat is afgerond als je deze melding ziet: **Zoeken naar zenders voltooid**
Je krijgt dan ook een **samenvatting** van de resultaten
Kies **Beëindigen** en druk op **OK** op je afstandsbediening

Volg deze stappen bij Broadcastcentersignalen tussen 300 - 450 Mhz

Druk op de Home-toets van je afstandsbediening
Kies **Configuratie** en druk op **OK** op je afstandsbediening
Kies **Zenders zoeken** en druk op **OK** op je afstandsbediening
Kies **Zenders opnieuw installeren** en druk op **OK** op je afstandsbediening
Kies **België** en druk op **OK** op je afstandsbediening. Afhankelijk van het type Philips-Tv dien je soms te kiezen voor **Nederland, Luxemburg, Finland**
Kies **Kabel (DVB-C)** en druk op **OK** op je afstandsbediening
Kies als **kabelaanbieder** niet voor **Telenet** maar voor **"Andere"**
Kies **Instellingen** en druk op **OK** op je afstandsbediening voor je de installatie start
Vul de volgende waarden in bij:
Modus signaalsoort: **Automatisch**
Frequentie scannen: **Snel scannen**
Stapsgrootte van frequentie: **8MHz**
Digitale zenders: **Aan**
Niet gecodeerde/gecodeerde kanalen: **Niet gecodeerde + gecodeerde kanalen**
Druk op de **groene toets** van je afstandsbediening
Opgelet: op sommige tv-toestellen moet je eerst **Gereed** kiezen en daarna op **OK** drukken op je afstandsbediening (hierdoor sluit je het menu instellingen)
Kies **Start** en druk op **OK** op je afstandsbediening; je start nu de zendertest
Vul bij **Netwerkfrequentie** de waarde **314.00** in, kies **Klaar** en druk op **OK** op je afstandsbediening
Vul bij **Netwerk-ID** de code **1** in
Kies **Klaar** en druk op **OK** op je afstandsbediening; je tv-toestel voert nu het afstemmen van de zenders uit
Dat is afgerond als je deze melding ziet: **Zoeken naar zenders voltooid**
Je krijgt dan ook een **samenvatting** van de resultaten
Kies **Beëindigen** en druk op **OK** op je afstandsbediening

Volg deze stappen bij Broadcastcentersignalen > 600 Mhz

Druk op de Home-toets van je afstandsbediening
Kies **Configuratie** en druk op **OK** op je afstandsbediening
Kies **Zenders zoeken** en druk op **OK** op je afstandsbediening
Kies **Zenders opnieuw installeren** en druk op **OK** op je afstandsbediening
Kies **België** en druk op **OK** op je afstandsbediening. Afhankelijk van het type Philips-Tv dien je soms te kiezen voor **Nederland, Luxemburg, Finland**
Kies **Kabel (DVB-C)** en druk op **OK** op je afstandsbediening
Kies als **kabelaanbieder** niet voor **Telenet** maar voor **"Andere"**
Kies **Instellingen** en druk op **OK** op je afstandsbediening voor je de installatie start
Vul de volgende waarden in bij:
Modus signaalsoort: **Automatisch**
Frequentie scannen: **Snel scannen**
Stapsgrootte van frequentie: **8MHz**
Digitale zenders: **Aan**
Niet gecodeerde/gecodeerde kanalen: **Niet gecodeerde + gecodeerde kanalen**
Druk op de **groene toets** van je afstandsbediening
Opgelet: op sommige tv-toestellen moet je eerst **Gereed** kiezen en daarna op **OK** drukken op je afstandsbediening (hierdoor sluit je het menu instellingen)
Kies **Start** en druk op **OK** op je afstandsbediening; je start nu de zendertest
Vul bij **Netwerkfrequentie** de waarde **626.00** in, kies **Klaar** en druk op **OK** op je afstandsbediening
Vul bij **Netwerk-ID** de code **1** in
Kies **Klaar** en druk op **OK** op je afstandsbediening; je tv-toestel voert nu het afstemmen van de zenders uit
Dat is afgerond als je deze melding ziet: **Zoeken naar zenders voltooid**
Je krijgt dan ook een **samenvatting** van de resultaten
Kies **Beëindigen** en druk op **OK** op je afstandsbediening

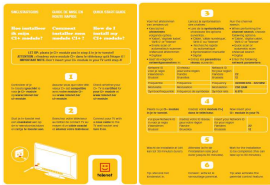
TV met een kaartje: zenders afstemmen op je Philips-tv

[Voor je begint !!](#)

Sommige stappen op je tv-toestel kunnen afwijken van onderstaande stappen
Je tv-toestel moet ingesteld staan op TV in plaats van op HDMI. Dat controleer je gemakkelijk door op de Source-toets van je afstandsbediening te drukken
Moet je een pincode ingeven, maar ben je die vergeten? Probeer dan eens de standaardpincode: 0000, 1111 of 1234
Is je tv-toestel ingesteld als Hotel TV en kan je bijgevoegde instellingen aanpassen? Informeer bij je TV leverancier hoe je de Hotel TV-modus kan deactiveren

Volg volgende stappen:

Druk op de Home-toets van je afstandsbediening
Kies **Configuratie** en druk op **OK** op je afstandsbediening
Kies **Zenders zoeken** en druk op **OK** op je afstandsbediening
Kies **Zenders opnieuw installeren** en druk op **OK** op je afstandsbediening
Kies **België** en druk op **OK** op je afstandsbediening
Afhankelijk van het type Philips-Tv dien je soms te kiezen voor **Nederland, Luxemburg, Finland**
Kies **Kabel (DVB-C)** en druk op **OK** op je afstandsbediening
Kies (als dat mogelijk is) **Telenet** als **kabelaanbieder**
Kies **Instellingen** en druk op **OK** op je afstandsbediening voor je de installatie start
Vul de volgende waarden in bij:
Modus signaalsoort: **Automatisch**
Frequentie scannen: **Snel scannen**
Stapsgrootte van frequentie: **8MHz**
Digitale zenders: **Aan**
Niet gecodeerde/gecodeerde kanalen: **Niet gecodeerde + gecodeerde kanalen**
Druk op de **groene toets** van je afstandsbediening
Opgelet: op sommige tv-toestellen moet je eerst **Gereed** kiezen en daarna op **OK** drukken op je afstandsbediening
Kies **Start** en druk op **OK** op je afstandsbediening; je start nu de zendertest
Vul bij **Netwerkfrequentie** de waarde **322.00** in, kies **Klaar** en druk op **OK** op je afstandsbediening
Vul bij **Netwerk-ID** de code voor je regio in: **22** voor Vlaanderen en **12** voor Brussel
Kies **Klaar** en druk op **OK** op je afstandsbediening; je tv-toestel voert nu het afstemmen van de zenders uit
Dat is afgerond als je deze melding ziet: **Zoeken naar zenders voltooid**
Je krijgt dan ook een **samenvatting** van de resultaten
Kies **Beëindigen** en druk op **OK** op je afstandsbediening
Ga nu verder met **stap 4, 5 en 6** in de handleiding van TV met een kaartje'



Business TV classic: zenders afstemmen op je Philips-tv

[Voor je begint !!](#)

Sommige stappen op je tv-toestel kunnen afwijken van onderstaande stappen
Je tv-toestel moet ingesteld staan op TV in plaats van op HDMI. Dat controleer je gemakkelijk door op de Source-toets van je afstandsbediening te drukken
Moet je een pincode ingeven, maar ben je die vergeten? Probeer dan eens de standaardpincode: 0000, 1111 of 1234
Is je tv-toestel ingesteld als Hotel TV en kan je bijgevoegde instellingen aanpassen? Informeer bij je TV leverancier hoe je de Hotel TV-modus kan deactiveren

Volg volgende stappen:

Druk op de Home-toets van je afstandsbediening
Kies **Configuratie** en druk op **OK** op je afstandsbediening
Kies **Zenders zoeken** en druk op **OK** op je afstandsbediening
Kies **Zenders opnieuw installeren** en druk op **OK** op je afstandsbediening
Kies **België** en druk op **OK** op je afstandsbediening
Afhankelijk van het type Philips-Tv dien je soms te kiezen voor **Nederland, Luxemburg, Finland**
Kies **Kabel (DVB-C)** en druk op **OK** op je afstandsbediening
Kies (als dat mogelijk is) **Telenet** als **kabelaanbieder**
Kies **Instellingen** en druk op **OK** op je afstandsbediening voor je de installatie start
Vul de volgende waarden in bij:
Modus signaalsoort: **Automatisch**
Frequentie scannen: **Snel scannen**
Stapsgrootte van frequentie: **8MHz**
Digitale zenders: **Aan**
Niet gecodeerde/gecodeerde kanalen: **Niet gecodeerde + gecodeerde kanalen**
Druk op de **groene toets** van je afstandsbediening
Opgelet: op sommige tv-toestellen moet je eerst **Gereed** kiezen en daarna op **OK** drukken op je afstandsbediening
Kies **Start** en druk op **OK** op je afstandsbediening; je start nu de zendertest
Vul bij **Frequentie** de waarde **29000 KHz of 390 Mhz** in en druk op **OK** op je afstandsbediening
Vul bij **Netwerk-ID** de code voor jouw regio (32 voor Vlaanderen en Nederlandstalig Brussel en 42 voor Wallonië en Franstalig Brussel)
Kies **Klaar** en druk op **OK** op je afstandsbediening; je tv-toestel voert nu het afstemmen van de zenders uit
Dat is afgerond als je deze melding ziet: **Zoeken naar zenders voltooid**
Je krijgt dan ook een **samenvatting** van de resultaten
Kies **Beëindigen** en druk op **OK** op je afstandsbediening
Ga nu verder met **stap 4, 5 en 6** in de handleiding van TV met een kaartje'

Telenet Broadcastcenter: zenders afstemmen op je Sony-tv

Voor je begint !!

Sommige stappen op je tv-toestel kunnen afwijken van onderstaande stappen
Je tv-toestel moet ingesteld staan op TV in plaats van op HDMI. Dat controleer je gemakkelijk door op de Source-toets van je afstandsbediening te drukken
Moet je een pincode ingeven, maar ben je die vergeten? Probeer dan eens de standaardpincode: 0000, 1111 of 1234
Is je tv-toestel ingesteld als Hotel TV en kan je bijgevolg geen instellingen aanpassen? Informeer bij je TV leverancier hoe je de Hotel TV-modus kan deactiveren

Volg deze stappen bij Broadcastcentersignalen > 750 Mhz

Druk op de Home-toets van je afstandsbediening
Ga naar het menu **Instellingen** en kies **Digitaal set-up**
Kies **Digitale autom. Afstemming en bevestig** via je afstandsbediening
Opgelet: bij sommige Sony tv-toestellen moet je eerst **Digitaal afstemming** kiezen voordat je **Digitale autom. Afstemming** kunt kiezen
Kies **Ja** en **bevestig** via je afstandsbediening; de automatische programmering start nu
Kies **Kabel** en **bevestig** via je afstandsbediening
Kies **Kabel (DVB-C)** en druk op **OK** op je afstandsbediening
Vul de volgende waarden in bij:
Scantype: **Snelscan**
Frequentie-instelling: **Handmatig**
Frequentie: **786**
Netwerk-ID: **1**
Kies **Start** en **bevestig** via je afstandsbediening
Je tv-toestel voert nu het afstemmen van de zenders uit
Dat is afgerond zodra je deze melding ziet: **Automatische afstemming is succesvol beëindigd**
Met de **Return**-toets ga je terug naar het tv-scherm

Volg deze stappen bij Broadcastcentersignalen tussen 300 - 450 Mhz

Druk op de Home-toets van je afstandsbediening
Ga naar het menu **Instellingen** en kies **Digitaal set-up**
Kies **Digitale autom. Afstemming en bevestig** via je afstandsbediening
Opgelet: bij sommige Sony tv-toestellen moet je eerst **Digitaal afstemming** kiezen voordat je **Digitale autom. Afstemming** kunt kiezen
Kies **Ja** en **bevestig** via je afstandsbediening; de automatische programmering start nu
Kies **Kabel** en **bevestig** via je afstandsbediening
Kies **Kabel (DVB-C)** en druk op **OK** op je afstandsbediening
Vul de volgende waarden in bij:
Scantype: **Snelscan**
Frequentie-instelling: **Handmatig**
Frequentie: **314**
Netwerk-ID: **1**
Kies **Start** en **bevestig** via je afstandsbediening
Je tv-toestel voert nu het afstemmen van de zenders uit
Dat is afgerond zodra je deze melding ziet: **Automatische afstemming is succesvol beëindigd**
Met de **Return**-toets ga je terug naar het tv-scherm

Volg deze stappen bij Broadcastcentersignalen > 600 Mhz

Druk op de Home-toets van je afstandsbediening
Ga naar het menu **Instellingen** en kies **Digitaal set-up**
Kies **Digitale autom. Afstemming en bevestig** via je afstandsbediening
Opgelet: bij sommige Sony tv-toestellen moet je eerst **Digitaal afstemming** kiezen voordat je **Digitale autom. Afstemming** kunt kiezen
Kies **Ja** en **bevestig** via je afstandsbediening; de automatische programmering start nu
Kies **Kabel** en **bevestig** via je afstandsbediening
Kies **Kabel (DVB-C)** en druk op **OK** op je afstandsbediening
Vul de volgende waarden in bij:
Scantype: **Snelscan**
Frequentie-instelling: **Handmatig**
Frequentie: **626**
Netwerk-ID: **1**
Kies **Start** en **bevestig** via je afstandsbediening
Je tv-toestel voert nu het afstemmen van de zenders uit
Dat is afgerond zodra je deze melding ziet: **Automatische afstemming is succesvol beëindigd**
Met de **Return**-toets ga je terug naar het tv-scherm

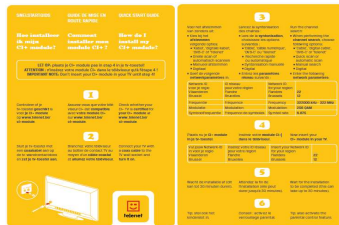
TV met een kaartje: zenders afstemmen op je Sony-tv

Voor je begint !!

Sommige stappen op je tv-toestel kunnen afwijken van onderstaande stappen
Je tv-toestel moet ingesteld staan op TV in plaats van op HDMI. Dat controleer je gemakkelijk door op de Source-toets van je afstandsbediening te drukken
Moet je een pincode ingeven, maar ben je die vergeten? Probeer dan eens de standaardpincode: 0000, 1111 of 1234
Is je tv-toestel ingesteld als Hotel TV en kan je bijgevolg geen instellingen aanpassen? Informeer bij je TV leverancier hoe je de Hotel TV-modus kan deactiveren

Volg volgende stappen:

Druk op de Home-toets van je afstandsbediening
Ga naar het menu **Instellingen** en kies **Digitaal set-up**
Kies **Digitale autom. Afstemming en bevestig** via je afstandsbediening
Opgelet: bij sommige Sony tv-toestellen moet je eerst **Digitaal afstemming** kiezen voordat je **Digitale autom. Afstemming** kunt kiezen
Kies **Ja** en **bevestig** via je afstandsbediening; de automatische programmering start nu
Kies **Kabel** en **bevestig** via je afstandsbediening
Kies **Kabel (DVB-C)** en druk op **OK** op je afstandsbediening
Vul de volgende waarden in bij:
Scantype: **Snelscan**
Frequentie-instelling: **Handmatig**
Frequentie: **322**
Netwerk-ID: de code voor jouw regio (22 voor Vlaanderen en 12 voor Brussel)
Kies **Start** en **bevestig** via je afstandsbediening
Je tv-toestel voert nu het afstemmen van de zenders uit
Dat is afgerond zodra je deze melding ziet: **Automatische afstemming is succesvol beëindigd**
Met de **Return**-toets ga je terug naar het tv-scherm
Ga nu verder met **stap 4, 5 en 6** in de handleiding van 'TV met een kaartje'



Business TV classic: zenders afstemmen op je Sony-tv

Voor je begint !!

Sommige stappen op je tv-toestel kunnen afwijken van onderstaande stappen
Je tv-toestel moet ingesteld staan op TV in plaats van op HDMI. Dat controleer je gemakkelijk door op de Source-toets van je afstandsbediening te drukken
Moet je een pincode ingeven, maar ben je die vergeten? Probeer dan eens de standaardpincode: 0000, 1111 of 1234
Is je tv-toestel ingesteld als Hotel TV en kan je bijgevolg geen instellingen aanpassen? Informeer bij je TV leverancier hoe je de Hotel TV-modus kan deactiveren

Volg volgende stappen:

Druk op de Home-toets van je afstandsbediening
Ga naar het menu **Instellingen** en kies **Digitaal set-up**
Kies **Digitale autom. Afstemming en bevestig** via je afstandsbediening
Opgelet: bij sommige Sony tv-toestellen moet je eerst **Digitaal afstemming** kiezen voordat je **Digitale autom. Afstemming** kunt kiezen
Kies **Ja** en **bevestig** via je afstandsbediening; de automatische programmering start nu
Kies **Kabel** en **bevestig** via je afstandsbediening
Kies **Kabel (DVB-C)** en druk op **OK** op je afstandsbediening
Vul de volgende waarden in bij:
Scantype: **Snelscan**
Frequentie-instelling: **Handmatig**
Vul bij Frequentie de waarde **290000 Khz of 290 Mhz** in en druk op **OK** op je afstandsbediening
Netwerk-ID: de code voor jouw regio (**32** voor Vlaanderen en **Nederlandstalig Brussel** en **42** voor Wallonië en Franstalig Brussel)
Kies **Start** en **bevestig** via je afstandsbediening
Je tv-toestel voert nu het afstemmen van de zenders uit
Dat is afgerond zodra je deze melding ziet: **Automatische afstemming is succesvol beëindigd**
Met de **Return**-toets ga je terug naar het tv-scherm
Ga nu verder met **stap 4, 5 en 6** in de handleiding van 'TV met een kaartje'

Telenet Broadcastcenter: zenders afstemmen op je LG-tv

[Voor je begint !!](#)

Sommige stappen op je tv-toestel kunnen afwijken van onderstaande stappen

Je tv-toestel moet ingesteld staan op TV in plaats van op HDMI. Dat controleer je gemakkelijk door op de Source-toets van je afstandsbediening te drukken. Moet je een pincode ingeven, maar ben je die vergeten? Probeer dan eens de standaardpincode: 0000, 1111 of 1234
Is je tv-toestel ingesteld als Hotel TV en kan je bijgevolg geen instellingen aanpassen? Informeer bij je TV leverancier hoe je de Hotel TV-modus kan deactiveren

[Volg deze stappen bij Broadcastcentersignalen > 750 Mhz](#)

Druk op de **Menu**-toets van je afstandsbediening
Kies **Setup** en druk op **OK** op je afstandsbediening
Kies **Automatisch afstemmen** en druk op **OK** op je afstandsbediening
Kies **Kabel** en druk op **OK** op je afstandsbediening
Opgelet: druk niet op **Sluiten**
Kies **Overige operators** en druk op **OK** op je afstandsbediening
Vul nadien volgende waarden in bij:
Zoekmodus: **Snel**
Frequentie: **786000 KHz of 786 Mhz**
Symbol rate: **6875**
Modulatie: **256 QAM**
Netwerk-ID: **1**
Kies **OK** op het tv-scherm en druk op **OK** op je afstandsbediening
Kies **Start** en druk op **OK** op je afstandsbediening
Je tv-toestel voert nu het afstemmen van de zenders uit
Opgelet: druk niet op **Volgende (Kabel-TV)** tijdens het afstemmen van de zenders!
Het afstemmen van de zenders is afgerond zodra je deze melding ziet: "**Auto afstemmen voltooid**".
Kies nadien voor **Sluiten**
Druk op **OK** en dan op de **Back**-toets van je afstandsbediening

[Volg deze stappen bij Broadcastcentersignalen tussen 300 - 450 Mhz](#)

Druk op de **Menu**-toets van je afstandsbediening
Kies **Setup** en druk op **OK** op je afstandsbediening
Kies **Automatisch afstemmen** en druk op **OK** op je afstandsbediening
Kies **Kabel** en druk op **OK** op je afstandsbediening
Opgelet: druk niet op **Sluiten**
Kies **Overige operators** en druk op **OK** op je afstandsbediening
Vul nadien volgende waarden in bij:
Zoekmodus: **Snel**
Frequentie: **314000 KHz of 314 Mhz**
Symbol rate: **6875**
Modulatie: **256 QAM**
Netwerk-ID: **1**
Kies **OK** op het tv-scherm en druk op **OK** op je afstandsbediening
Kies **Start** en druk op **OK** op je afstandsbediening
Je tv-toestel voert nu het afstemmen van de zenders uit
Opgelet: druk niet op **Volgende (Kabel-TV)** tijdens het afstemmen van de zenders!
Het afstemmen van de zenders is afgerond zodra je deze melding ziet: "**Auto afstemmen voltooid**".
Kies nadien voor **Sluiten**
Druk op **OK** en dan op de **Back**-toets van je afstandsbediening

[Volg deze stappen bij Broadcastcentersignalen > 600 Mhz](#)

Druk op de **Menu**-toets van je afstandsbediening
Kies **Setup** en druk op **OK** op je afstandsbediening
Kies **Automatisch afstemmen** en druk op **OK** op je afstandsbediening
Kies **Kabel** en druk op **OK** op je afstandsbediening
Opgelet: druk niet op **Sluiten**
Kies **Overige operators** en druk op **OK** op je afstandsbediening
Vul nadien volgende waarden in bij:
Zoekmodus: **Snel**
Frequentie: **626000 KHz of 626 Mhz**
Symbol rate: **6875**
Modulatie: **256 QAM**
Netwerk-ID: **1**
Kies **OK** op het tv-scherm en druk op **OK** op je afstandsbediening
Kies **Start** en druk op **OK** op je afstandsbediening
Je tv-toestel voert nu het afstemmen van de zenders uit
Opgelet: druk niet op **Volgende (Kabel-TV)** tijdens het afstemmen van de zenders!
Het afstemmen van de zenders is afgerond zodra je deze melding ziet: "**Auto afstemmen voltooid**".
Kies nadien voor **Sluiten**
Druk op **OK** en dan op de **Back**-toets van je afstandsbediening

TV met een kaartje: zenders afstemmen op je LG-tv

[Voor je begint !!](#)

Sommige stappen op je tv-toestel kunnen afwijken van onderstaande stappen

Je tv-toestel moet ingesteld staan op TV in plaats van op HDMI. Dat controleer je gemakkelijk door op de Source-toets van je afstandsbediening te drukken. Moet je een pincode ingeven, maar ben je die vergeten? Probeer dan eens de standaardpincode: 0000, 1111 of 1234
Is je tv-toestel ingesteld als Hotel TV en kan je bijgevolg geen instellingen aanpassen? Informeer bij je TV leverancier hoe je de Hotel TV-modus kan deactiveren

[Volg volgende stappen:](#)

Druk op de **Menu**-toets van je afstandsbediening
Kies **Setup** en druk op **OK** op je afstandsbediening
Kies **Automatisch afstemmen** en druk op **OK** op je afstandsbediening
Kies **Kabel** en druk op **OK** op je afstandsbediening
Opgelet: druk niet op **Sluiten**
Kies **Overige operators** en druk op **OK** op je afstandsbediening
Vul nadien volgende waarden in bij:
Zoekmodus: **Snel**
Frequentie: **322000 KHz of 322 Mhz**
Symbol rate: **6875**
Modulatie: **256 QAM**
Netwerk-ID: de code voor jouw regio (**22** voor Vlaanderen en **12** voor Brussel)
Kies **OK** op het tv-scherm en druk op **OK** op je afstandsbediening
Kies **Start** en druk op **OK** op je afstandsbediening
Je tv-toestel voert nu het afstemmen van de zenders uit
Opgelet: druk niet op **Volgende (Kabel-TV)** tijdens het afstemmen van de zenders!
Het afstemmen van de zenders is afgerond zodra je deze melding ziet: "**Auto afstemmen voltooid**".
Kies nadien voor **Sluiten**
Druk op **OK** en dan op de **Back**-toets van je afstandsbediening
Ga nu verder met **stap 4, 5 en 6** in de handleiding van 'TV met een kaartje'



Business TV classic: zenders afstemmen op je LG-tv

[Voor je begint !!](#)

Sommige stappen op je tv-toestel kunnen afwijken van onderstaande stappen

Je tv-toestel moet ingesteld staan op TV in plaats van op HDMI. Dat controleer je gemakkelijk door op de Source-toets van je afstandsbediening te drukken. Moet je een pincode ingeven, maar ben je die vergeten? Probeer dan eens de standaardpincode: 0000, 1111 of 1234
Is je tv-toestel ingesteld als Hotel TV en kan je bijgevolg geen instellingen aanpassen? Informeer bij je TV leverancier hoe je de Hotel TV-modus kan deactiveren

[Volg volgende stappen:](#)

Druk op de **Menu**-toets van je afstandsbediening
Kies **Setup** en druk op **OK** op je afstandsbediening
Kies **Automatisch afstemmen** en druk op **OK** op je afstandsbediening
Kies **Kabel** en druk op **OK** op je afstandsbediening
Opgelet: druk niet op **Sluiten**
Kies **Overige operators** en druk op **OK** op je afstandsbediening
Vul nadien volgende waarden in bij:
Zoekmodus: **Snel**
Vul bij Frequentie de waarde **290000 KHz of 290 Mhz** in en druk op **OK** op je afstandsbediening
Symbol rate: **6875**
Modulatie: **256 QAM**
Netwerk-ID: de code voor jouw regio (**32** voor Vlaanderen en Nederlandstalig Brussel en **42** voor Wallonië en Franstalig Brussel)
Kies **OK** op het tv-scherm en druk op **OK** op je afstandsbediening
Kies **Start** en druk op **OK** op je afstandsbediening
Je tv-toestel voert nu het afstemmen van de zenders uit
Opgelet: druk niet op **Volgende (Kabel-TV)** tijdens het afstemmen van de zenders!
Het afstemmen van de zenders is afgerond zodra je deze melding ziet: "**Auto afstemmen voltooid**".
Kies nadien voor **Sluiten**
Druk op **OK** en dan op de **Back**-toets van je afstandsbediening
Ga nu verder met **stap 4, 5 en 6** in de handleiding van 'TV met een kaartje'

Telenet Broadcastcenter: zenders afstemmen op je Loewe-tv

[Voor je begint !!](#)

Sommige stappen op je tv-toestel kunnen afwijken van onderstaande stappen
Je tv-toestel moet ingesteld staan op TV in plaats van op HDMI. Dat controleer je gemakkelijk door op de Source-toets van je afstandsbediening te drukken
Moet je een pincode ingeven, maar ben je die vergeten? Probeer dan eens de standaardpincode: 0000, 1111 of 1234
Is je tv-toestel ingesteld als Hotel TV en kan je bijgevoel geen instellingen aanpassen? Informeer bij je TV leverancier hoe je de Hotel TV-modus kan deactiveren

[Volg deze stappen bij Broadcastcentersignalen > 750 Mhz](#)

Druk op de **Media**-toets van je afstandsbediening
Ga naar **Trefwoordenregister** en druk op **OK** op je afstandsbediening
Ga naar **Eerste ingebruikneming herhalen** en druk op **OK** op je afstandsbediening
Kies de taal die je wilt gebruiken en druk op **OK** op je afstandsbediening
Kies Thuisstand en druk op **OK** op je afstandsbediening
Kies België en druk op **OK** op je afstandsbediening
Kies Als tv-toestel en druk op **OK** op je afstandsbediening
Kies DVB-C en druk op **OK** op je afstandsbediening
Kies de taal die je wilt gebruiken voor **Ondertitels- en audiotalen (DVB)** en druk op **OK** op je afstandsbediening
Kies niet voor Telenet maar voor "**Andere**" en druk op **OK** op je afstandsbediening
Vul de volgende waarden in bij:
Startfrequentie: **786.0**
Netwerk-ID: **1**
Symboolsnelheid: **6875** (via de pijltoetsen naar rechts)
QAM-modulatie: **256** (via de pijltoetsen naar rechts)
Druk op **OK** op je afstandsbediening
Kies Ja bij **LCN overnemen** (zo neem je de zendernummers van Telenet over)
Je tv-toestel voert nu het afstemmen van de zenders uit
Na het zoeken van de zenders krijg je een **samenvatting**
Daarna kun je nog enkele **persoonlijke instellingen** doen
Sluit telkens af door op **OK** te drukken op je afstandsbediening

[Volg deze stappen bij Broadcastcentersignalen tussen 300 - 450 Mhz](#)

Druk op de **Media**-toets van je afstandsbediening
Ga naar **Trefwoordenregister** en druk op **OK** op je afstandsbediening
Ga naar **Eerste ingebruikneming herhalen** en druk op **OK** op je afstandsbediening
Kies de taal die je wilt gebruiken en druk op **OK** op je afstandsbediening
Kies Thuisstand en druk op **OK** op je afstandsbediening
Kies België en druk op **OK** op je afstandsbediening
Kies Als tv-toestel en druk op **OK** op je afstandsbediening
Kies DVB-C en druk op **OK** op je afstandsbediening
Kies de taal die je wilt gebruiken voor **Ondertitels- en audiotalen (DVB)** en druk op **OK** op je afstandsbediening
Kies niet voor Telenet maar voor "**Andere**" en druk op **OK** op je afstandsbediening
Vul de volgende waarden in bij:
Startfrequentie: **314.0**
Netwerk-ID: **1**
Symboolsnelheid: **6875** (via de pijltoetsen naar rechts)
QAM-modulatie: **256** (via de pijltoetsen naar rechts)
Druk op **OK** op je afstandsbediening
Kies Ja bij **LCN overnemen** (zo neem je de zendernummers van Telenet over)
Je tv-toestel voert nu het afstemmen van de zenders uit
Na het zoeken van de zenders krijg je een **samenvatting**
Daarna kun je nog enkele **persoonlijke instellingen** doen
Sluit telkens af door op **OK** te drukken op je afstandsbediening

[Volg deze stappen bij Broadcastcentersignalen > 600 Mhz](#)

Druk op de **Media**-toets van je afstandsbediening
Ga naar **Trefwoordenregister** en druk op **OK** op je afstandsbediening
Ga naar **Eerste ingebruikneming herhalen** en druk op **OK** op je afstandsbediening
Kies de taal die je wilt gebruiken en druk op **OK** op je afstandsbediening
Kies Thuisstand en druk op **OK** op je afstandsbediening
Kies België en druk op **OK** op je afstandsbediening
Kies Als tv-toestel en druk op **OK** op je afstandsbediening
Kies DVB-C en druk op **OK** op je afstandsbediening
Kies de taal die je wilt gebruiken voor **Ondertitels- en audiotalen (DVB)** en druk op **OK** op je afstandsbediening
Kies niet voor Telenet maar voor "**Andere**" en druk op **OK** op je afstandsbediening
Vul de volgende waarden in bij:
Startfrequentie: **626.0**
Netwerk-ID: **1**
Symboolsnelheid: **6875** (via de pijltoetsen naar rechts)
QAM-modulatie: **256** (via de pijltoetsen naar rechts)
Druk op **OK** op je afstandsbediening
Kies Ja bij **LCN overnemen** (zo neem je de zendernummers van Telenet over)
Je tv-toestel voert nu het afstemmen van de zenders uit
Na het zoeken van de zenders krijg je een **samenvatting**
Daarna kun je nog enkele **persoonlijke instellingen** doen
Sluit telkens af door op **OK** te drukken op je afstandsbediening

TV met een kaartje: zenders afstemmen op je Loewe-tv

[Voor je begint !!](#)

Sommige stappen op je tv-toestel kunnen afwijken van onderstaande stappen
Je tv-toestel moet ingesteld staan op TV in plaats van op HDMI. Dat controleer je gemakkelijk door op de Source-toets van je afstandsbediening te drukken
Moet je een pincode ingeven, maar ben je die vergeten? Probeer dan eens de standaardpincode: 0000, 1111 of 1234
Is je tv-toestel ingesteld als Hotel TV en kan je bijgevoel geen instellingen aanpassen? Informeer bij je TV leverancier hoe je de Hotel TV-modus kan deactiveren

[Volg volgende stappen:](#)

Druk op de **Media**-toets van je afstandsbediening
Ga naar **Trefwoordenregister** en druk op **OK** op je afstandsbediening
Ga naar **Eerste ingebruikneming herhalen** en druk op **OK** op je afstandsbediening
Kies de taal die je wilt gebruiken en druk op **OK** op je afstandsbediening
Kies Thuisstand en druk op **OK** op je afstandsbediening
Kies België en druk op **OK** op je afstandsbediening
Kies Als tv-toestel en druk op **OK** op je afstandsbediening
Kies DVB-C en druk op **OK** op je afstandsbediening
Kies de taal die je wilt gebruiken voor **Ondertitels- en audiotalen (DVB)** en druk op **OK** op je afstandsbediening
Kies als Operator voor Telenet of voor **Andere** en druk op **OK** op je afstandsbediening
Vul de volgende waarden in bij:
Startfrequentie: **322.0**
Netwerk-ID: de code voor jouw regio (**22** voor Vlaanderen en **12** voor Brussel)
Symboolsnelheid: **6875** (via de pijltoetsen naar rechts)
QAM-modulatie: **256** (via de pijltoetsen naar rechts)
Druk op **OK** op je afstandsbediening
Kies Ja bij **LCN overnemen** (zo neem je de zendernummers van Telenet over)
Je tv-toestel voert nu het afstemmen van de zenders uit
Na het zoeken van de zenders krijg je een **samenvatting**
Daarna kun je nog enkele **persoonlijke instellingen** doen
Sluit telkens af door op **OK** te drukken op je afstandsbediening
Ga nu verder met **stap 4, 5** en **6** in de handleiding van "TV met een kaartje"



Business TV classic: zenders afstemmen op je Loewe-tv

[Voor je begint !!](#)

Sommige stappen op je tv-toestel kunnen afwijken van onderstaande stappen
Je tv-toestel moet ingesteld staan op TV in plaats van op HDMI. Dat controleer je gemakkelijk door op de Source-toets van je afstandsbediening te drukken
Moet je een pincode ingeven, maar ben je die vergeten? Probeer dan eens de standaardpincode: 0000, 1111 of 1234
Is je tv-toestel ingesteld als Hotel TV en kan je bijgevoel geen instellingen aanpassen? Informeer bij je TV leverancier hoe je de Hotel TV-modus kan deactiveren

[Volg volgende stappen:](#)

Druk op de **Media**-toets van je afstandsbediening
Ga naar **Trefwoordenregister** en druk op **OK** op je afstandsbediening
Ga naar **Eerste ingebruikneming herhalen** en druk op **OK** op je afstandsbediening
Kies de taal die je wilt gebruiken en druk op **OK** op je afstandsbediening
Kies Thuisstand en druk op **OK** op je afstandsbediening
Kies België en druk op **OK** op je afstandsbediening
Kies Als tv-toestel en druk op **OK** op je afstandsbediening
Kies DVB-C en druk op **OK** op je afstandsbediening
Kies de taal die je wilt gebruiken voor **Ondertitels- en audiotalen (DVB)** en druk op **OK** op je afstandsbediening
Kies als Operator voor Telenet of voor **Andere** en druk op **OK** op je afstandsbediening
Vul de volgende waarden in bij:
Vul bij Freqentie de waarde **290000 Khz of 290 Mhz** in en druk op **OK** op je afstandsbediening
Netwerk-ID: de code voor jouw regio (**32** voor Vlaanderen en Nederlandstalig Brussel en **42** voor Walonië en Franstalig Brussel)
Symboolsnelheid: **6875** (via de pijltoetsen naar rechts)
QAM-modulatie: **256** (via de pijltoetsen naar rechts)
Druk op **OK** op je afstandsbediening
Kies Ja bij **LCN overnemen** (zo neem je de zendernummers van Telenet over)
Je tv-toestel voert nu het afstemmen van de zenders uit
Na het zoeken van de zenders krijg je een **samenvatting**
Daarna kun je nog enkele **persoonlijke instellingen** doen
Sluit telkens af door op **OK** te drukken op je afstandsbediening
Ga nu verder met **stap 4, 5** en **6** in de handleiding van "TV met een kaartje"

Telenet Broadcastcenter: zenders afstemmen op je Panasonic-tv

Voor je begint !!

Sommige stappen op je tv-toestel kunnen afwijken van onderstaande stappen

Je tv-toestel moet ingesteld staan op TV in plaats van op HDMI. Dat controleer je gemakkelijk door op de Source-toets van je afstandsbediening te drukken

Moet je een pincode ingeven, maar ben je die vergeten? Probeer dan eens de standaardpincode: 0000, 1111 of 1234

Is je tv-toestel ingesteld als Hotel TV en kan je bijgevolg geen instellingen aanpassen? Informeer bij je TV leverancier hoe je de Hotel TV-modus kan deactiveren

Volg deze stappen bij Broadcastcentralsignalen > 750 Mhz

Druk op de Menu-toets van je afstandsbediening

Ga naar **Instellingen** en druk op **OK** op je afstandsbediening

Ga naar **Systeemmenu herhalen** en druk op **OK** op je afstandsbediening

Ga naar **Fabrieksinstellingen** en druk 2x op **OK** op je afstandsbediening

Kies **DVB-C** en druk op daarna op **Start Auto Setup**

Vul nadien volgende waarden in bij:

Zoekmodus: **Snel**

Frequentie: **786000 Khz of 786 Mhz**

Symbol rate: **6875**

Modulatie: **256 QAM**

Netwerk-ID: **1**

Kies **Start Auto Setup**

Je tv-toestel voert nu het afstemmen van de zenders uit

Kies **Thuisstand** en druk op **OK** op je afstandsbediening

Volg deze stappen bij Broadcastcentralsignalen tussen 300 - 450 Mhz

Druk op de Menu-toets van je afstandsbediening

Ga naar **Instellingen** en druk op **OK** op je afstandsbediening

Ga naar **Systeemmenu herhalen** en druk op **OK** op je afstandsbediening

Ga naar **Fabrieksinstellingen** en druk 2x op **OK** op je afstandsbediening

Kies **DVB-C** en druk op daarna op **Start Auto Setup**

Vul nadien volgende waarden in bij:

Zoekmodus: **Snel**

Frequentie: **314000 Khz of 314 Mhz**

Symbol rate: **6875**

Modulatie: **256 QAM**

Netwerk-ID: **1**

Kies **Start Auto Setup**

Je tv-toestel voert nu het afstemmen van de zenders uit

Kies **Thuisstand** en druk op **OK** op je afstandsbediening

Volg deze stappen bij Broadcastcentralsignalen > 600 Mhz

Druk op de Menu-toets van je afstandsbediening

Ga naar **Instellingen** en druk op **OK** op je afstandsbediening

Ga naar **Systeemmenu herhalen** en druk op **OK** op je afstandsbediening

Ga naar **Fabrieksinstellingen** en druk 2x op **OK** op je afstandsbediening

Kies **DVB-C** en druk op daarna op **Start Auto Setup**

Vul nadien volgende waarden in bij:

Zoekmodus: **Snel**

Frequentie: **626000 Khz of 626 Mhz**

Symbol rate: **6875**

Modulatie: **256 QAM**

Netwerk-ID: **1**

Kies **Start Auto Setup**

Je tv-toestel voert nu het afstemmen van de zenders uit

Kies **Thuisstand** en druk op **OK** op je afstandsbediening

TV met een kaartje: zenders afstemmen op je Panasonic-tv

Voor je begint !!

Sommige stappen op je tv-toestel kunnen afwijken van onderstaande stappen

Je tv-toestel moet ingesteld staan op TV in plaats van op HDMI. Dat controleer je gemakkelijk door op de Source-toets van je afstandsbediening te drukken

Moet je een pincode ingeven, maar ben je die vergeten? Probeer dan eens de standaardpincode: 0000, 1111 of 1234

Is je tv-toestel ingesteld als Hotel TV en kan je bijgevolg geen instellingen aanpassen? Informeer bij je TV leverancier hoe je de Hotel TV-modus kan deactiveren

Volg volgende stappen:

Druk op de Menu-toets van je afstandsbediening

Ga naar **Instellingen** en druk op **OK** op je afstandsbediening

Ga naar **Systeemmenu herhalen** en druk op **OK** op je afstandsbediening

Ga naar **Fabrieksinstellingen** en druk 2x op **OK** op je afstandsbediening

Kies **DVB-C** en druk op daarna op **Start Auto Setup**

Vul nadien volgende waarden in bij:

Zoekmodus: **Snel**

Frequentie: **322000 Khz of 322 Mhz**

Symbol rate: **6875**

Modulatie: **256 QAM**

Netwerk-ID: **1**

Kies **Start Auto Setup**

Je tv-toestel voert nu het afstemmen van de zenders uit

Kies **Thuisstand** en druk op **OK** op je afstandsbediening

Ga nu verder met **stap 4, 5 en 6** in de handleiding van 'TV met een kaartje'



Business TV classic: zenders afstemmen op je Panasonic-tv

Voor je begint !!

Sommige stappen op je tv-toestel kunnen afwijken van onderstaande stappen

Je tv-toestel moet ingesteld staan op TV in plaats van op HDMI. Dat controleer je gemakkelijk door op de Source-toets van je afstandsbediening te drukken

Moet je een pincode ingeven, maar ben je die vergeten? Probeer dan eens de standaardpincode: 0000, 1111 of 1234

Is je tv-toestel ingesteld als Hotel TV en kan je bijgevolg geen instellingen aanpassen? Informeer bij je TV leverancier hoe je de Hotel TV-modus kan deactiveren

Volg volgende stappen:

Druk op de Menu-toets van je afstandsbediening

Ga naar **Instellingen** en druk op **OK** op je afstandsbediening

Ga naar **Systeemmenu herhalen** en druk op **OK** op je afstandsbediening

Ga naar **Fabrieksinstellingen** en druk 2x op **OK** op je afstandsbediening

Kies **DVB-C** en druk op daarna op **Start Auto Setup**

Vul nadien volgende waarden in bij:

Zoekmodus: **Snel**

Vul bij Frequentie de waarde **290000 Khz of 290 Mhz** in en druk op **OK** op je afstandsbediening

Symbol rate: **6875**

Modulatie: **256 QAM**

Netwerk-ID: de code voor jouw regio (**32** voor Vlaanderen en Nederlandstalig Brussel en **42** voor Wallonië en Franstalig Brussel)

Kies **Start Auto Setup**

Je tv-toestel voert nu het afstemmen van de zenders uit

Kies **Thuisstand** en druk op **OK** op je afstandsbediening

Ga nu verder met **stap 4, 5 en 6** in de handleiding van 'TV met een kaartje'

Telenet Broadcastcenter: zenders afstemmen op je Sharp-tv

[Voor je begint !!](#)

Sommige stappen op je tv-toestel kunnen afwijken van onderstaande stappen
Je tv-toestel moet ingesteld staan op TV in plaats van op HDMI. Dat controleer je gemakkelijk door op de Source-toets van je afstandsbediening te drukken
Is je tv-toestel ingesteld als Hotel TV en kan je bijgevoegd geen instellingen aanpassen? Informeer bij je TV leverancier hoe je de Hotel TV-modus kan deactiveren

[Volg deze stappen bij Broadcastcentersignalen > 750 Mhz](#)

Druk op de **Menu**-toets van je afstandsbediening
Ga naar **Instellingen** en geef na **Reset** de code **1234** in
Kies voor **Terugzetten** naar **Fabriekinstellingen**
Kies voor **Automatisch opnieuw starten**
Kies de taal die je wilt gebruiken
Kies als **Locatie** voor **Thuis**
Kies als **Land** voor **België**
Kies voor **Digitaal Zoeken**
Kies voor **Kabel**
Vul nadien volgende waarden in bij:
Zoekmodus: **Snel**
Beginfrequentie: **786000 KHz of 786 Mhz**
Symbol rate: **6875**
QAM-Modulatie: **256**
Network-ID: **1**
Kies nu voor **Zoeken Starten**
Je tv-toestel voert nu het afstemmen van de zenders uit

[Volg deze stappen bij Broadcastcentersignalen tussen 300 - 450 Mhz](#)

Druk op de **Menu**-toets van je afstandsbediening
Ga naar **Instellingen** en geef na **Reset** de code **1234** in
Kies voor **Terugzetten** naar **Fabriekinstellingen**
Kies voor **Automatisch opnieuw starten**
Kies de taal die je wilt gebruiken
Kies als **Locatie** voor **Thuis**
Kies als **Land** voor **België**
Kies voor **Digitaal Zoeken**
Kies voor **Kabel**
Vul nadien volgende waarden in bij:
Zoekmodus: **Snel**
Beginfrequentie: **314000 KHz of 314 Mhz**
Symbol rate: **6875**
QAM-Modulatie: **256**
Network-ID: **1**
Kies nu voor **Zoeken Starten**
Je tv-toestel voert nu het afstemmen van de zenders uit

[Volg deze stappen bij Broadcastcentersignalen > 600 Mhz](#)

Druk op de **Menu**-toets van je afstandsbediening
Ga naar **Instellingen** en geef na **Reset** de code **1234** in
Kies voor **Terugzetten** naar **Fabriekinstellingen**
Kies voor **Automatisch opnieuw starten**
Kies de taal die je wilt gebruiken
Kies als **Locatie** voor **Thuis**
Kies als **Land** voor **België**
Kies voor **Digitaal Zoeken**
Kies voor **Kabel**
Vul nadien volgende waarden in bij:
Zoekmodus: **Snel**
Beginfrequentie: **626000 KHz of 626 Mhz**
Symbol rate: **6875**
QAM-Modulatie: **256**
Network-ID: **1**
Kies nu voor **Zoeken Starten**
Je tv-toestel voert nu het afstemmen van de zenders uit

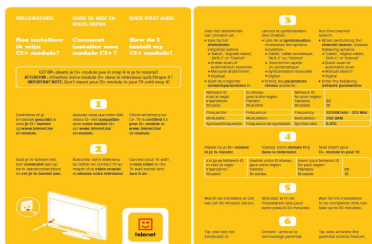
TV met een kaartje: zenders afstemmen op je Sharp-tv

[Voor je begint !!](#)

Sommige stappen op je tv-toestel kunnen afwijken van onderstaande stappen
Je tv-toestel moet ingesteld staan op TV in plaats van op HDMI. Dat controleer je gemakkelijk door op de Source-toets van je afstandsbediening te drukken
Is je tv-toestel ingesteld als Hotel TV en kan je bijgevoegd geen instellingen aanpassen? Informeer bij je TV leverancier hoe je de Hotel TV-modus kan deactiveren

[Volg volgende stappen:](#)

Druk op de **Menu**-toets van je afstandsbediening
Ga naar **Instellingen** en geef na **Reset** de code **1234** in
Kies voor **Terugzetten** naar **Fabriekinstellingen**
Kies voor **Automatisch opnieuw starten**
Kies de taal die je wilt gebruiken
Kies als **Locatie** voor **Thuis**
Kies als **Land** voor **België**
Kies voor **Digitaal Zoeken**
Kies voor **Kabel**
Vul nadien volgende waarden in bij:
Zoekmodus: **Snel**
Beginfrequentie: **322000 KHz of 322 Mhz**
Symbol rate: **6875**
QAM-Modulatie: **256**
Network-ID: **1**
Kies nu voor **Zoeken Starten**
Je tv-toestel voert nu het afstemmen van de zenders uit
Ga nu verder met **stap 4, 5 en 6** in de handleiding van 'TV met een kaartje'



Business TV classic: zenders afstemmen op je Sharp-tv

[Voor je begint !!](#)

Sommige stappen op je tv-toestel kunnen afwijken van onderstaande stappen
Je tv-toestel moet ingesteld staan op TV in plaats van op HDMI. Dat controleer je gemakkelijk door op de Source-toets van je afstandsbediening te drukken
Is je tv-toestel ingesteld als Hotel TV en kan je bijgevoegd geen instellingen aanpassen? Informeer bij je TV leverancier hoe je de Hotel TV-modus kan deactiveren

[Volg volgende stappen:](#)

Druk op de **Menu**-toets van je afstandsbediening
Ga naar **Instellingen** en geef na **Reset** de code **1234** in
Kies voor **Terugzetten** naar **Fabriekinstellingen**
Kies voor **Automatisch opnieuw starten**
Kies de taal die je wilt gebruiken
Kies als **Locatie** voor **Thuis**
Kies als **Land** voor **België**
Kies voor **Digitaal Zoeken**
Kies voor **Kabel**
Vul nadien volgende waarden in bij:
Zoekmodus: **Snel**
Beginfrequentie: **290000 KHz of 290 Mhz**
Symbol rate: **6875**
QAM-Modulatie: **256**
Network-ID: de code voor jouw regio (**32** voor Vlaanderen en Nederlandstalig Brussel en **42** voor Wallonië en Franstalig Brussel)
Kies nu voor **Zoeken Starten**
Je tv-toestel voert nu het afstemmen van de zenders uit
Ga nu verder met **stap 4, 5 en 6** in de handleiding van 'TV met een kaartje'

Telenet Broadcastcenter: zenders afstemmen

Voor je begint !!

Sommige stappen op je tv-toestel kunnen afwijken van onderstaande stappen

Je tv-toestel moet ingesteld staan op TV in plaats van op HDMI. Dat controleer je gemakkelijk door op de Source-toets van je afstandsbediening te drukken

Moet je een pincode ingeven, maar ben je die vergeten? Probeer dan eens de standaardpincode: 0000, 1111 of 1234

Is je tv-toestel ingesteld als Hotel TV en kan je bijgevolg geen instellingen aanpassen? Informeer bij je TV leverancier hoe je de Hotel TV-modus kan deactiveren

Volg deze stappen bij Broadcastcentralsignalen > 750 Mhz

Druk op de Menu-toets van je afstandsbediening en navigeer naar Kanaal.

Selecteer **Automatisch scannen** of **Snelle scan**

Scan op **Kabel** en selecteer **Digitaal**.

Kies in geval je een operator dient te kiezen niet voor Telenet maar voor "Andere"

Vul de volgende waarden in bij:

Zoekmodus: **Snel**

Netwerk: **Handmatig**

Frequentie: **786000 Khz of 786 Mhz**

Symbol rate: **6875**

Modulatie: **256 QAM**

Netwerk-ID: **1**

Kies nu voor **Zoeken Starten**

Je tv-toestel voert nu het afstemmen van de zenders uit

Volg deze stappen bij Broadcastcentralsignalen tussen 300 - 450 Mhz

Druk op de Menu-toets van je afstandsbediening en navigeer naar Kanaal.

Selecteer **Automatisch scannen** of **Snelle scan**

Scan op **Kabel** en selecteer **Digitaal**.

Kies in geval je een operator dient te kiezen niet voor Telenet maar voor "Andere"

Vul de volgende waarden in bij:

Zoekmodus: **Snel**

Netwerk: **Handmatig**

Frequentie: **314000 Khz of 314 Mhz**

Symbol rate: **6875**

Modulatie: **256 QAM**

Netwerk-ID: **1**

Kies nu voor **Zoeken Starten**

Je tv-toestel voert nu het afstemmen van de zenders uit

Volg deze stappen bij Broadcastcentralsignalen > 600 Mhz

Druk op de Menu-toets van je afstandsbediening en navigeer naar Kanaal.

Selecteer **Automatisch scannen** of **Snelle scan**

Scan op **Kabel** en selecteer **Digitaal**.

Kies in geval je een operator dient te kiezen niet voor Telenet maar voor "Andere"

Vul de volgende waarden in bij:

Zoekmodus: **Snel**

Netwerk: **Handmatig**

Frequentie: **626000 Khz of 626 Mhz**

Symbol rate: **6875**

Modulatie: **256 QAM**

Netwerk-ID: **1**

Kies nu voor **Zoeken Starten**

Je tv-toestel voert nu het afstemmen van de zenders uit

TV met een kaartje: zenders afstemmen

Voor je begint !!

Sommige stappen op je tv-toestel kunnen afwijken van onderstaande stappen

Je tv-toestel moet ingesteld staan op TV in plaats van op HDMI. Dat controleer je gemakkelijk door op de Source-toets van je afstandsbediening te drukken

Moet je een pincode ingeven, maar ben je die vergeten? Probeer dan eens de standaardpincode: 0000, 1111 of 1234

Is je tv-toestel ingesteld als Hotel TV en kan je bijgevolg geen instellingen aanpassen? Informeer bij je TV leverancier hoe je de Hotel TV-modus kan deactiveren

Volg volgende stappen:

Druk op de Menu-toets van je afstandsbediening en navigeer naar Kanaal.

Selecteer **Automatisch scannen** of **Snelle scan**

Scan op **Kabel** en selecteer **Digitaal**.

Kies in geval je een operator dient te kiezen voor Telenet of voor Andere

Vul de volgende waarden in bij:

Zoekmodus: **Snel**

Netwerk: **Handmatig**

Frequentie: **322000 Khz of 322 Mhz**

Symbol rate: **6875**

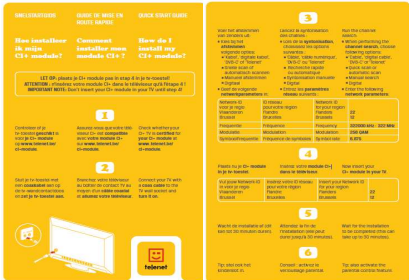
Modulatie: **256 QAM**

Netwerk-ID: **1**

Kies nu voor **Zoeken Starten**

Je tv-toestel voert nu het afstemmen van de zenders uit

Ga nu verder met **stap 4, 5 en 6** in de handleiding van 'TV met een kaartje'



Business TV classic: zenders afstemmen

Voor je begint !!

Sommige stappen op je tv-toestel kunnen afwijken van onderstaande stappen

Je tv-toestel moet ingesteld staan op TV in plaats van op HDMI. Dat controleer je gemakkelijk door op de Source-toets van je afstandsbediening te drukken

Moet je een pincode ingeven, maar ben je die vergeten? Probeer dan eens de standaardpincode: 0000, 1111 of 1234

Is je tv-toestel ingesteld als Hotel TV en kan je bijgevolg geen instellingen aanpassen? Informeer bij je TV leverancier hoe je de Hotel TV-modus kan deactiveren

Volg volgende stappen:

Druk op de Menu-toets van je afstandsbediening en navigeer naar Kanaal.

Selecteer **Automatisch scannen** of **Snelle scan**

Scan op **Kabel** en selecteer **Digitaal**.

Kies in geval je een operator dient te kiezen voor Telenet of voor Andere

Vul de volgende waarden in bij:

Zoekmodus: **Snel**

Netwerk: **Handmatig**

Frequentie: **290000 Khz of 290 Mhz**

Symbol rate: **6875**

Modulatie: **256 QAM**

Netwerk-ID: de code voor jouw regio (**32** voor Vlaanderen en Nederlandstalig Brussel en **42** voor Wallonië en Franstalig Brussel)

Kies nu voor **Zoeken Starten**

Je tv-toestel voert nu het afstemmen van de zenders uit

Ga nu verder met **stap 4, 5 en 6** in de handleiding van 'TV met een kaartje'