



CLIC



Business

## Centraal beheer van uw ICT-infrastructuur

Corporate LAN Interconnect (CLIC) verbindt de lokale netwerken van al uw vestigingen op een veilige en flexibele manier met elkaar. **Ethernet VPN** doet dat voor 3 tot 10 vestigingen. **Point-to-Point** verbindt maximaal 2 vestigingen.

### Uw voordelen

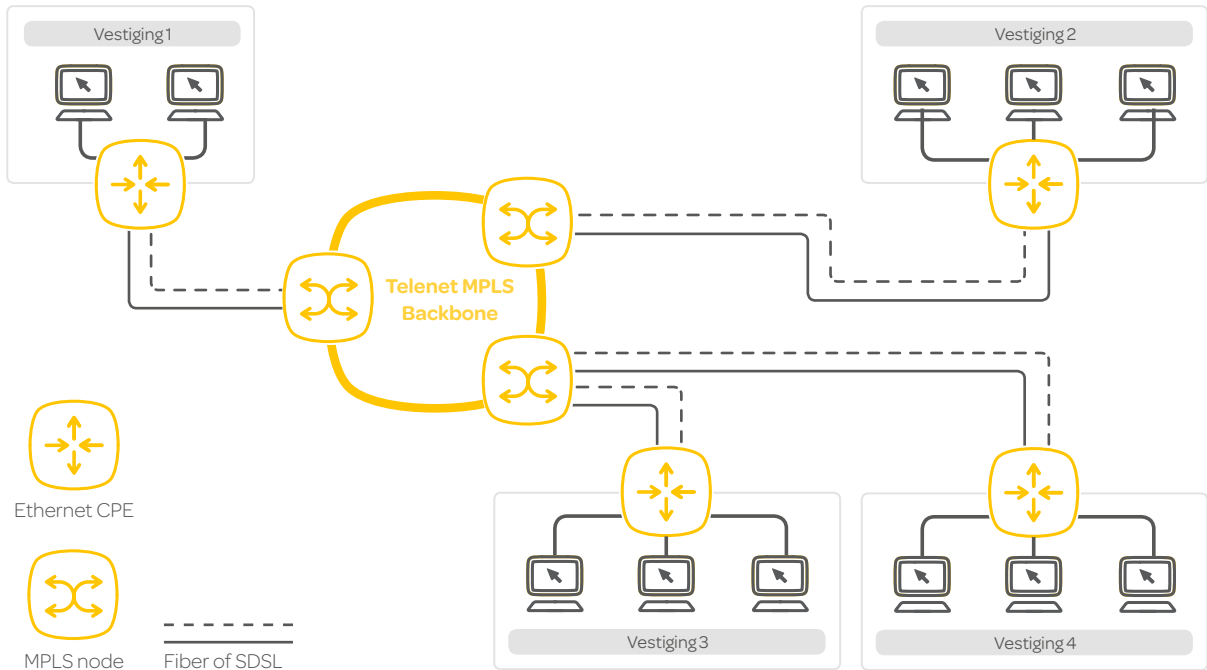
- 
- |                                   |  |
|-----------------------------------|--|
| <b>Kwaliteit van A tot Z</b>      | <ul style="list-style-type: none"><li>&gt; Superieure kwaliteit dankzij glasvezelaansluiting</li><li>&gt; Gegarandeerde bandbreedte van 10 Mbps tot 1 Gbps</li><li>&gt; Ook andere toegangstechnologieën en redundantie mogelijk</li><li>&gt; Beschikbaar voor sites in heel België en Luxemburg</li><li>&gt; Mogelijkheid tot gebruik van Quality of Service (QoS)</li><li>&gt; Proactieve, klantgerichte aanpak met 24/7 Business ondersteuning</li><li>&gt; Service Level Agreement (SLA) met gedegen kwaliteitsgaranties</li><li>&gt; Minder stroomverbruik dan bij klassieke oplossingen (Green-IT)</li></ul> |
| <b>Technologie onder controle</b> | <ul style="list-style-type: none"><li>&gt; U behoudt de volledige controle over de routing en configuratie van zowel de LAN als de WAN</li><li>&gt; Dezelfde technologie voor LAN en WAN: uw IT-personeel hoeft slechts één technologie te beheersen</li></ul>   |

### Twee mogelijkheden

- 
- |                       |   |
|-----------------------|---|
| <b>Ethernet VPN</b>   | <ul style="list-style-type: none"><li>&gt; Voor bedrijven met 3 tot 10 vestigingen</li><li>&gt; Hoge snelheden en een hoge bandbreedte</li><li>&gt; Ongeëvenaarde flexibiliteit: u hebt de volledige controle en kunt verschillende protocollen in uw netwerk gebruiken</li></ul> |
| <b>Point-to-Point</b> | <ul style="list-style-type: none"><li>&gt; Voor bedrijven met 2 vestigingen</li><li>&gt; Dezelfde bandbreedte voor beide locaties</li><li>&gt; Verschillende accesstechnologieën voor de locaties mogelijk</li></ul>  |



# CLIC



Tekening: configuratie CLIC

## Specificaties

<b>VPN-technologie</b>	> MPLS gebaseerde L2 VPN, voldoet aan Virtual Private LAN Service
<b>VPN-topologie</b>	> Hub en spoke > Full mesh > Dubbele hub en spoke
<b>LAN-koppeling</b>	> Ethernet-netwerkaart > Hub > Switch > Router
<b>QOS-opties</b>	> Eén CoS - standaardprofiel - Best Effort (BE): geen markering door klant nodig > Eén CoS - standaardprofiel - Business Critical (AF): geen markering door klant nodig > Meerdere CoS - Best Effort/Business Critical/Real Time: markering door klant op basis van 802.1p VLAN priority bits
<b>Data-integriteit</b>	> Op basis van MPLS labels, vergelijkbaar met frame-relay (L2) integriteit
<b>Glasvezelaansluiting interfaces/ bandbreedtes</b>	> Fast Ethernet: 10 Mbps-100 Mbps (stappen van 10 Mbps) > Gigabit Ethernet: 10 Mbps-1 Gbps (vanaf 100 Mbps, stappen van 100 Mbps) > Uitgebreide redundantiemogelijkheden van glasvezelaansluiting