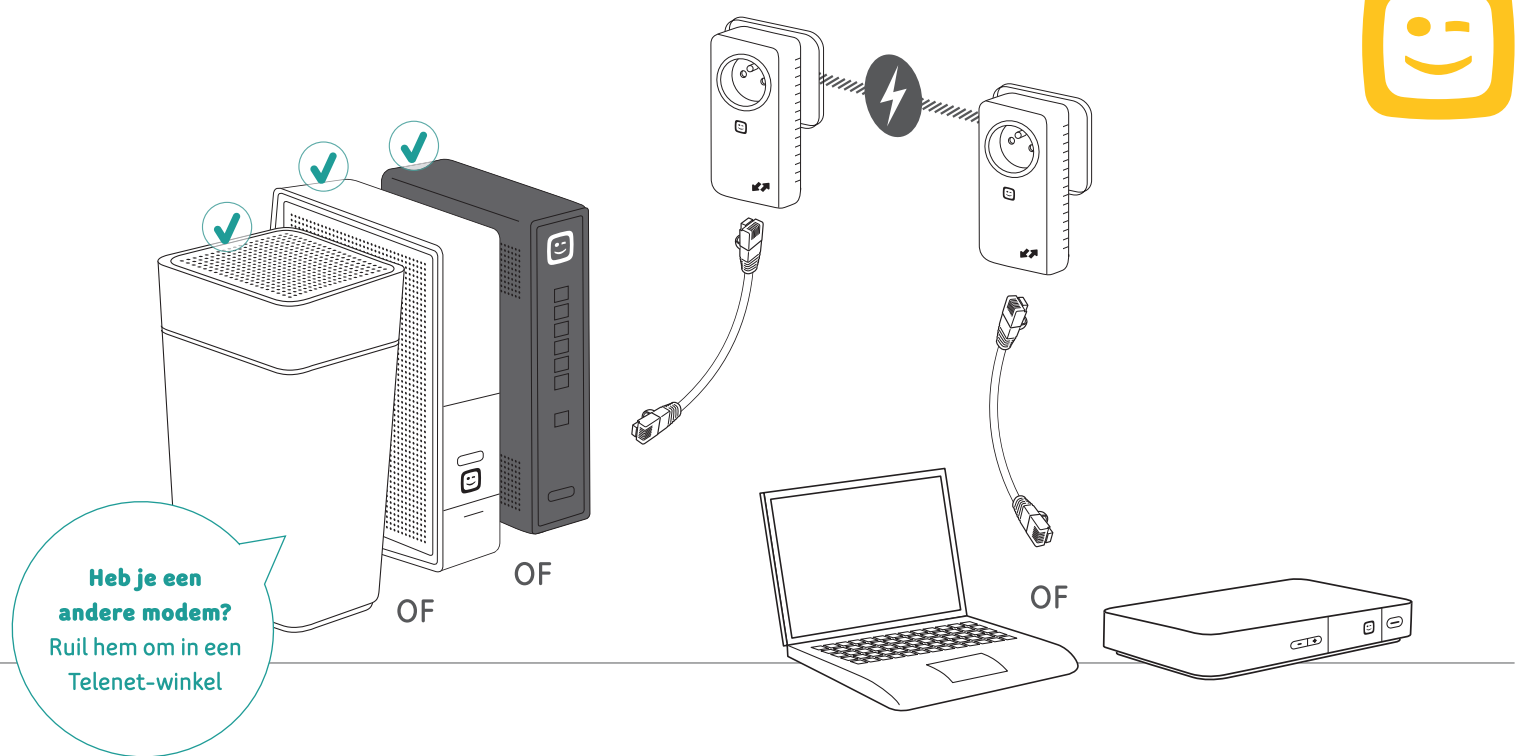
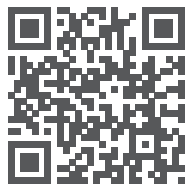


POWERLINE

Met deze Powerline kan je één toestel via een netwerkkabel (UTP) met je modem verbinden, bijvoorbeeld je computer of je decoder voor Telenet TV.

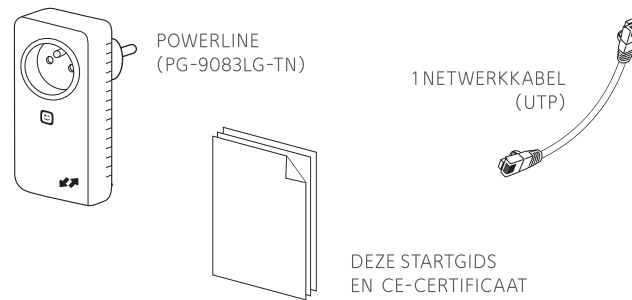


Installatiefilmje

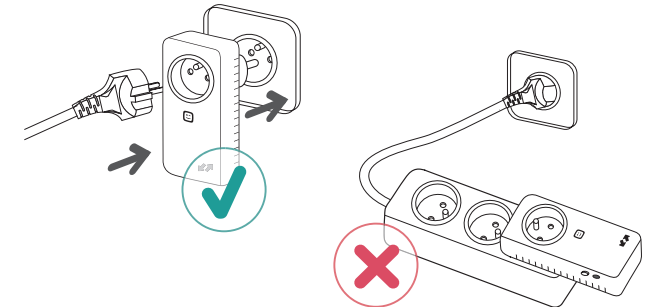


Bekijk je liever een installatiefilmje? Scan dan de QR-code hiernaast of surf naar telenet.be/powerline

Inhoud van de doos

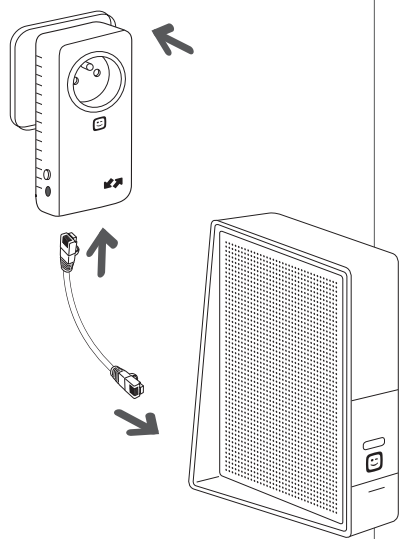


Algemene richtlijn



01

Heb je al een Powerline bij je modem? Ga dan direct naar stap 2. Is er nog geen Powerline met je modem verbonden, steek de eerste Powerline dan rechtstreeks in een stopcontact bij je modem en verbind ze met de netwerkkabel.



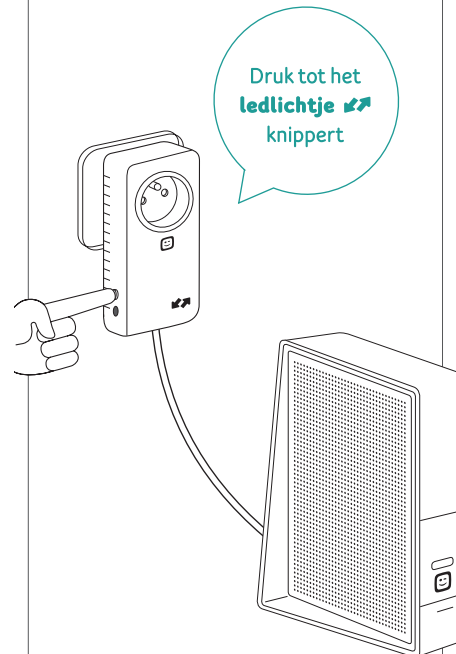
02

Steek de extra Powerline rechtstreeks in een stopcontact in de ruimte waar je een netwerkaansluiting wil.



03

Druk de Sync-knop op de Powerline bij je modem 3 tot 5 seconden in.



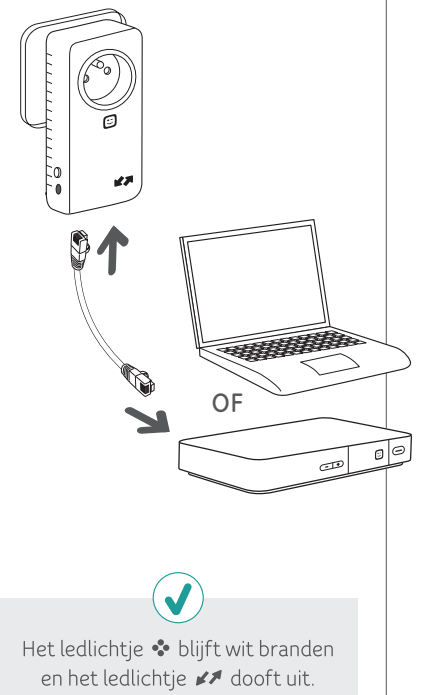
04

Druk binnen de 2 minuten de Sync-knop op de extra Powerline 3 tot 5 seconden in.



05

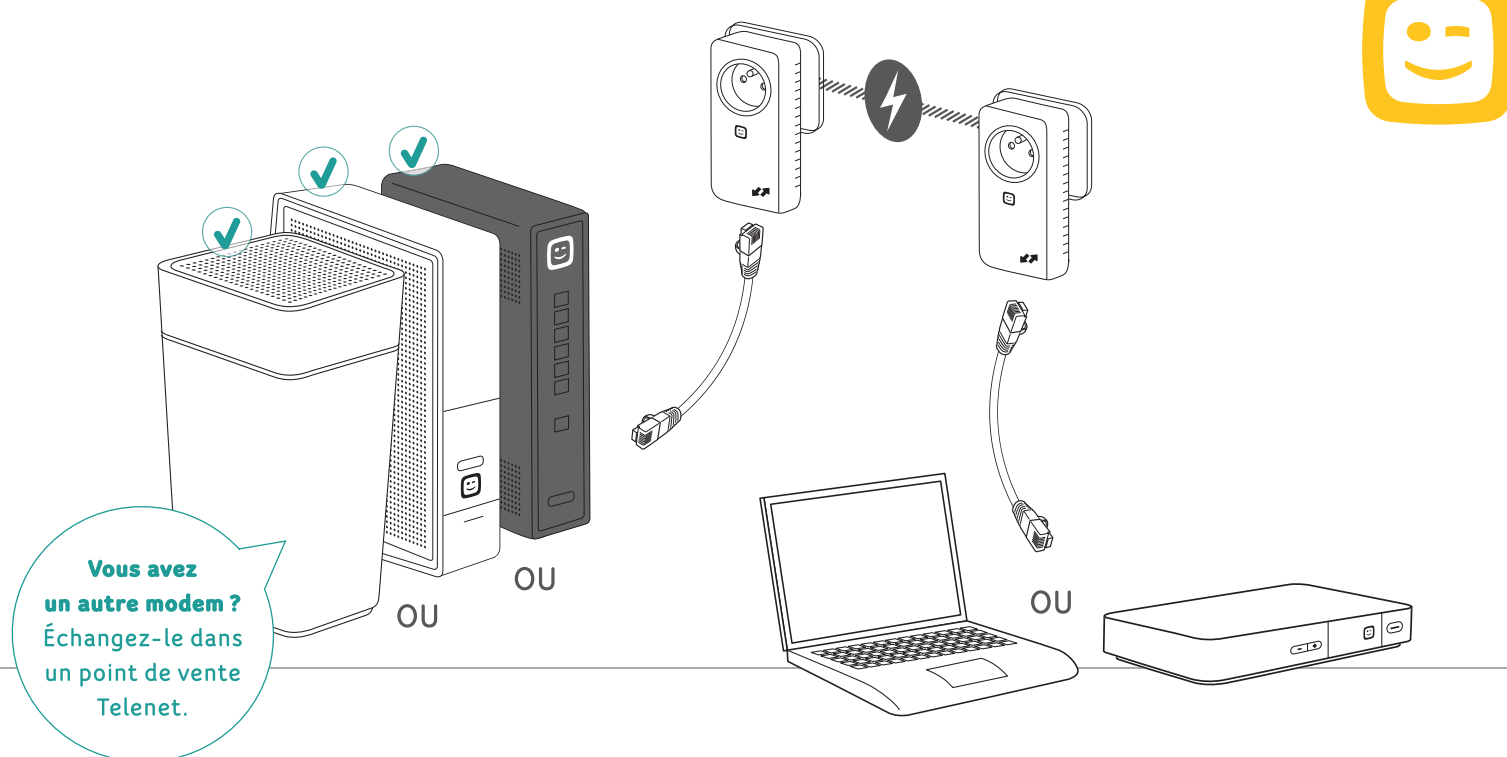
Verbind de extra Powerline en je toestel (computer of decoder voor Telenet TV) met de netwerkkabel.



Input: 100-240Vac, 50/60 Hz, 16A Output: 100-240Vac, 50/60Hz, 16A

POWERLINE

Ce Powerline vous permet de connecter un appareil à votre modem avec un câble réseau (UTP), par exemple votre ordinateur ou le décodeur de votre Telenet TV.



Vidéo explicative

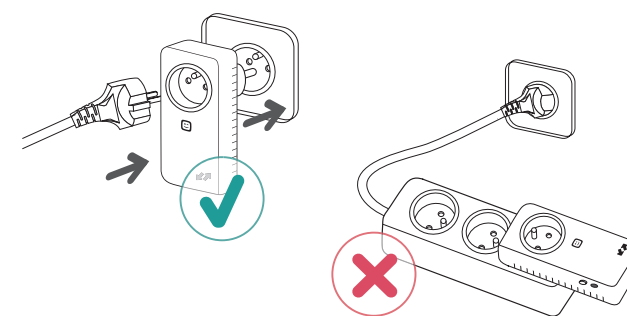


Vous préférez regarder une vidéo explicative ? Scannez le code QR ci-contre ou surfez sur telenet.be/fr/powerline

Contenu de la boîte

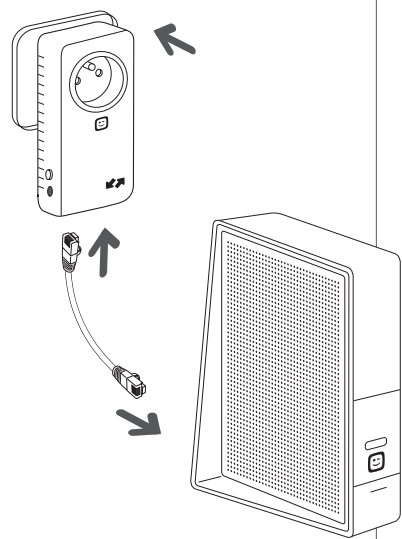


Consignes générales



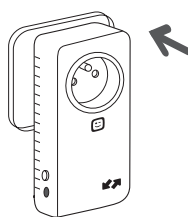
01

Vous avez déjà un Powerline à proximité de votre modem ? Passez directement à l'étape 2. Si aucun Powerline n'est encore relié à votre modem, branchez le premier Powerline directement dans une prise de courant près de votre modem et reliez-le au modem avec le câble réseau.



02

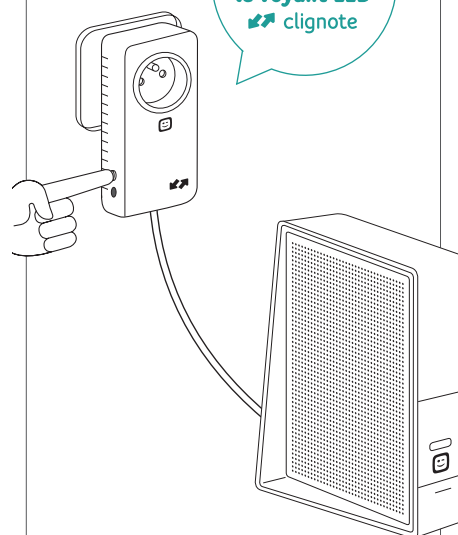
Branchez le Powerline supplémentaire directement dans une prise de courant dans la pièce où vous souhaitez établir une connexion réseau.



Attendez jusqu'à ce que le voyant LED s'allume en blanc

03

Enfoncez le bouton Sync du Powerline près de votre modem pendant 3 à 5 secondes.

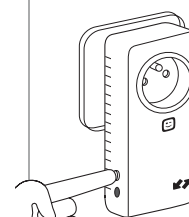


Appuyez jusqu'à ce que le voyant LED clignote



04

Enfoncez, dans les 2 minutes, le bouton Sync du Powerline supplémentaire pendant 3 à 5 secondes.



Appuyez jusqu'à ce que le voyant LED clignote

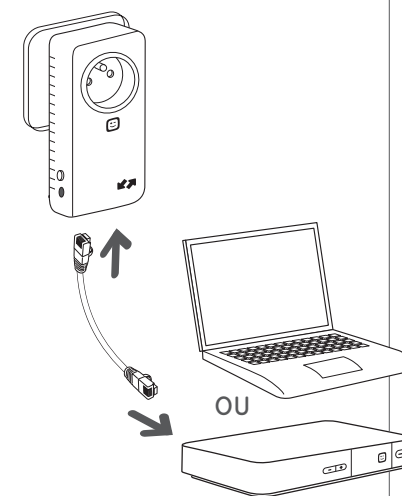
Le voyant LED cessera de clignoter après une dizaine de secondes.

Le voyant LED devient orange ? Utilisez une autre prise de courant et revenez à l'étape 2.

Le voyant LED devient rouge ? Essayez une autre prise de courant.

05

Connectez le Powerline supplémentaire et votre appareil (ordinateur ou décodeur de votre Telenet TV) avec le câble réseau.



Le voyant LED reste blanc et le voyant LED s'éteint.

Input: 100-240Vac, 50/60 Hz, 16A Output: 100-240Vac, 50/60Hz, 16A